

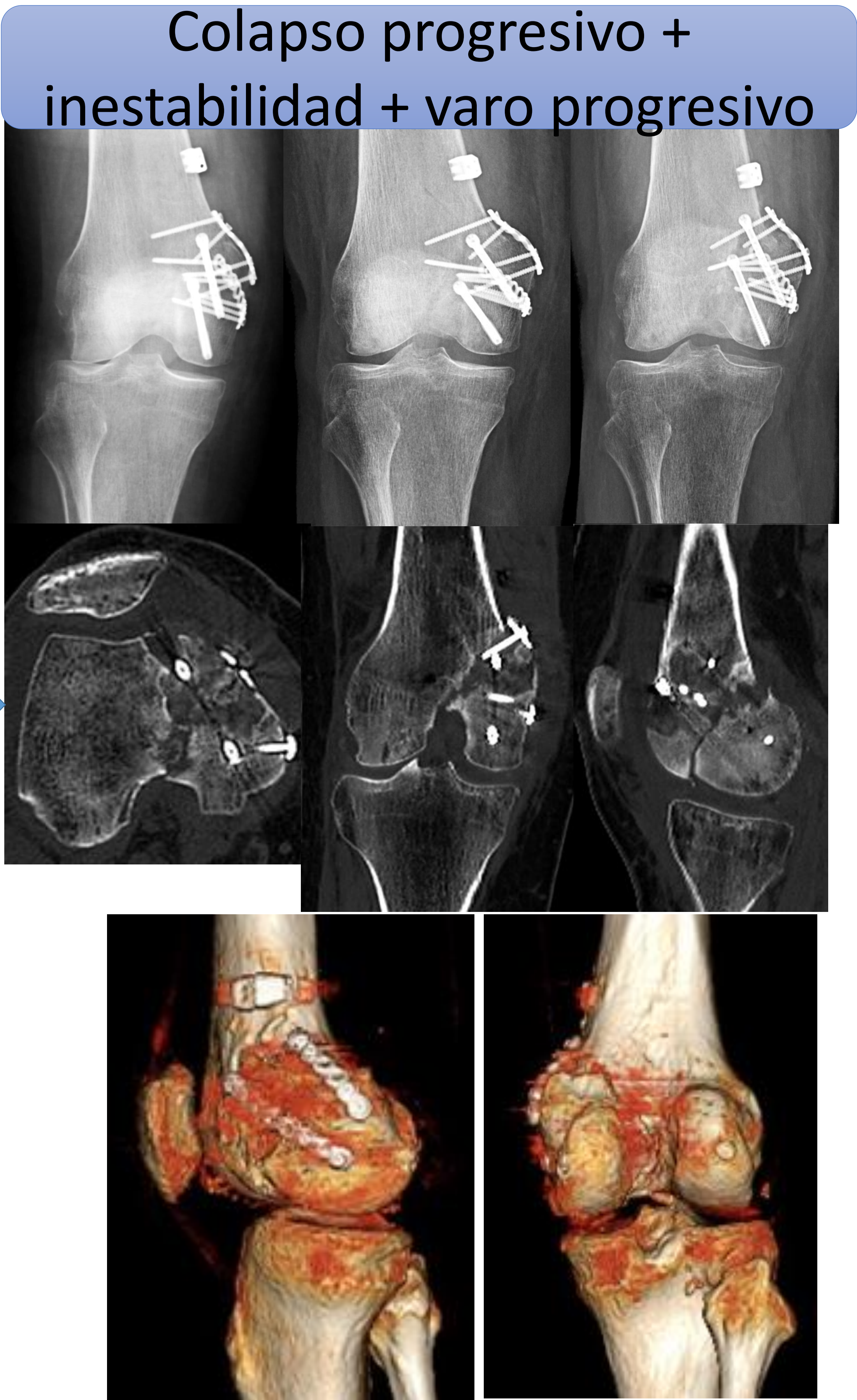
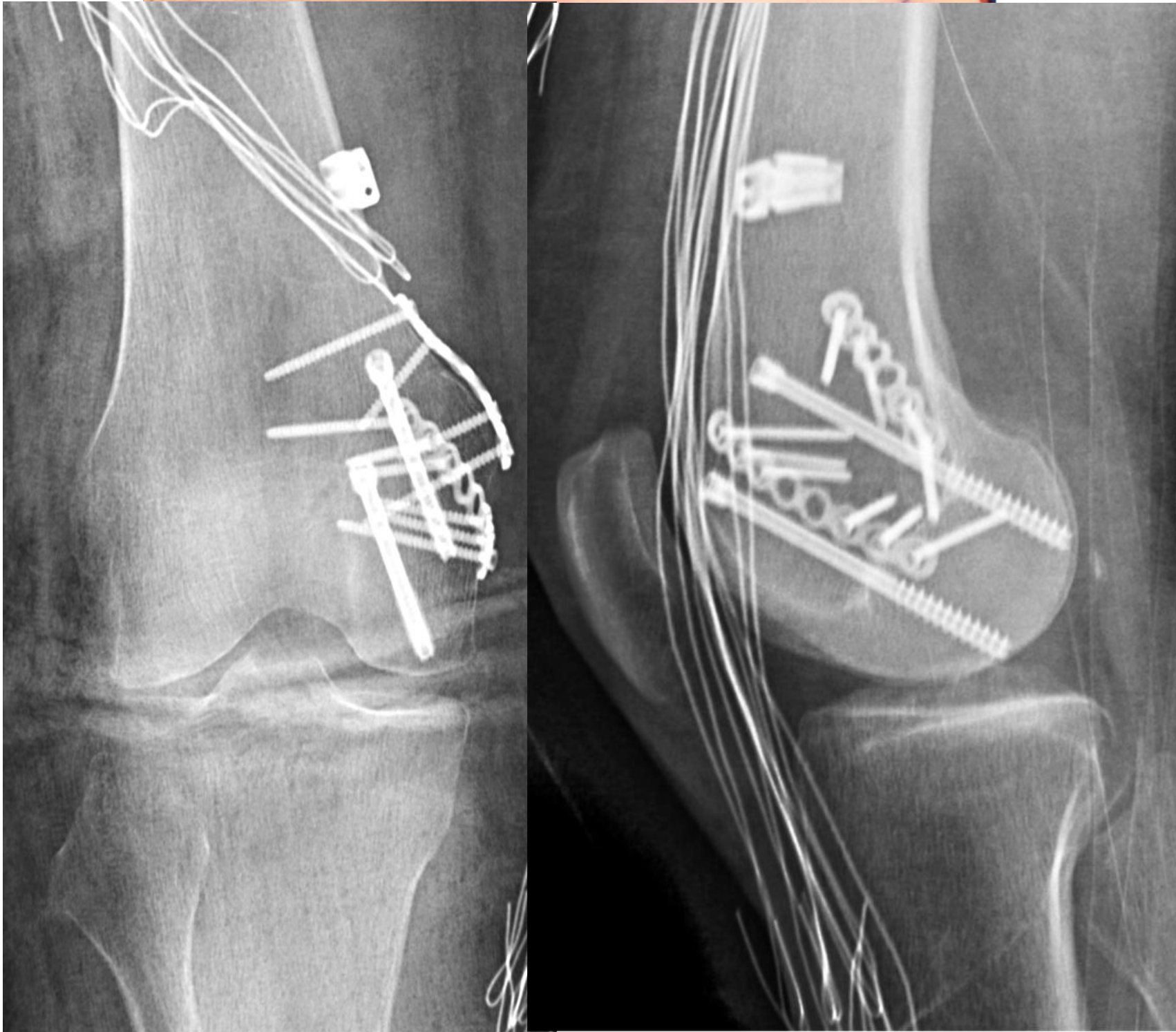
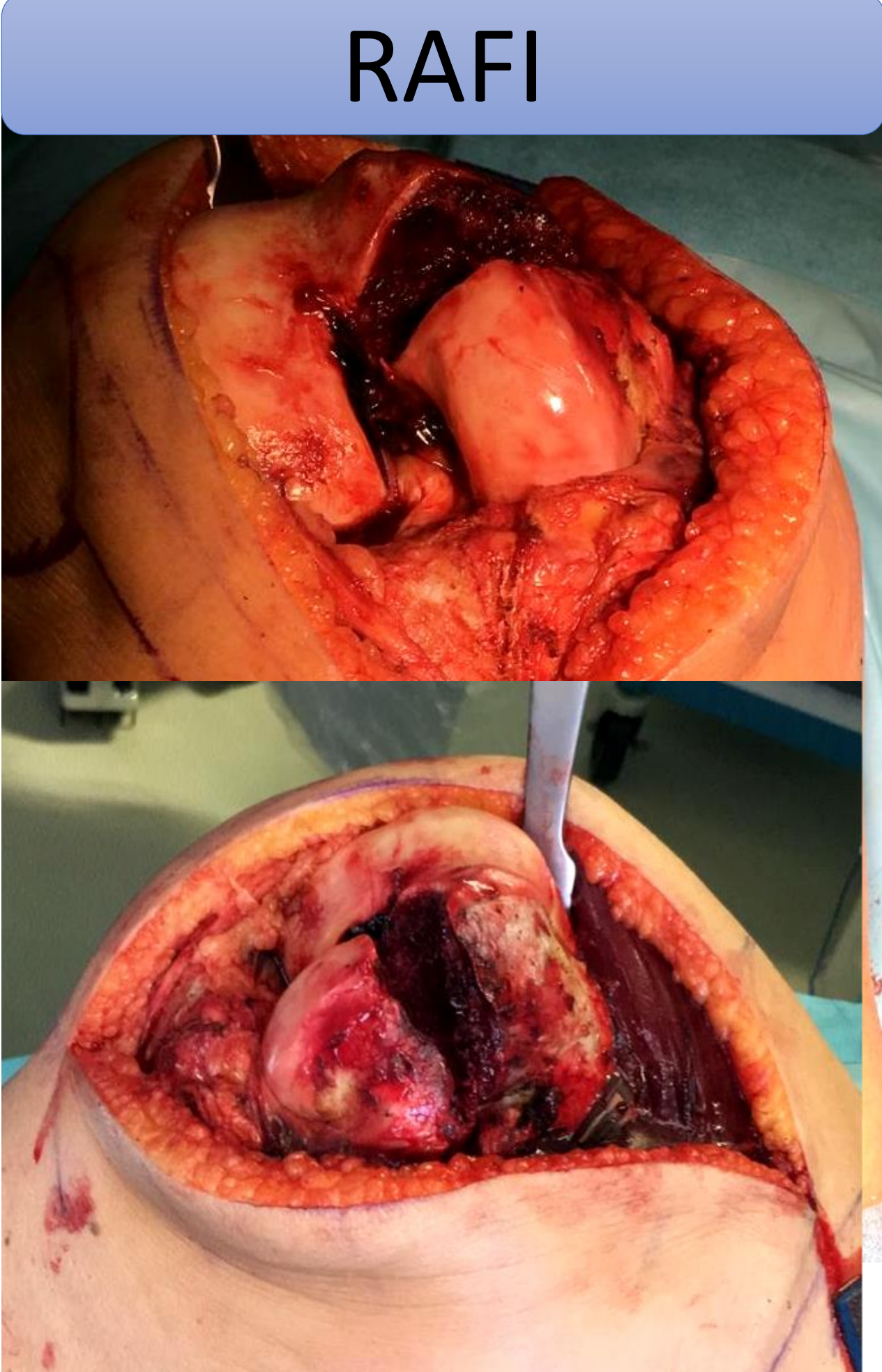
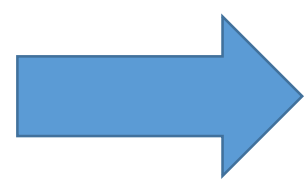
RESCATE DE UNA NO-UNIÓN DE UNA FRACTURA DE HOFFA MEDIAL TIPO III (LETENNEUR) UTILIZANDO UNA MODIFICACIÓN DE LA TÉCNICA “SÁNDWICH”.

CARLOS ALBERTO PIEDRA CALLE, JOSÉ VICENTE ANDRÉS PEIRÓ, MARIA MERCEDES REVERTE VINAIXA, JOAN PIJOAN BUENO, JOAN MINGUELL MOÑART
HOSPITAL UNIVERSITARI VALL D'HEBRON

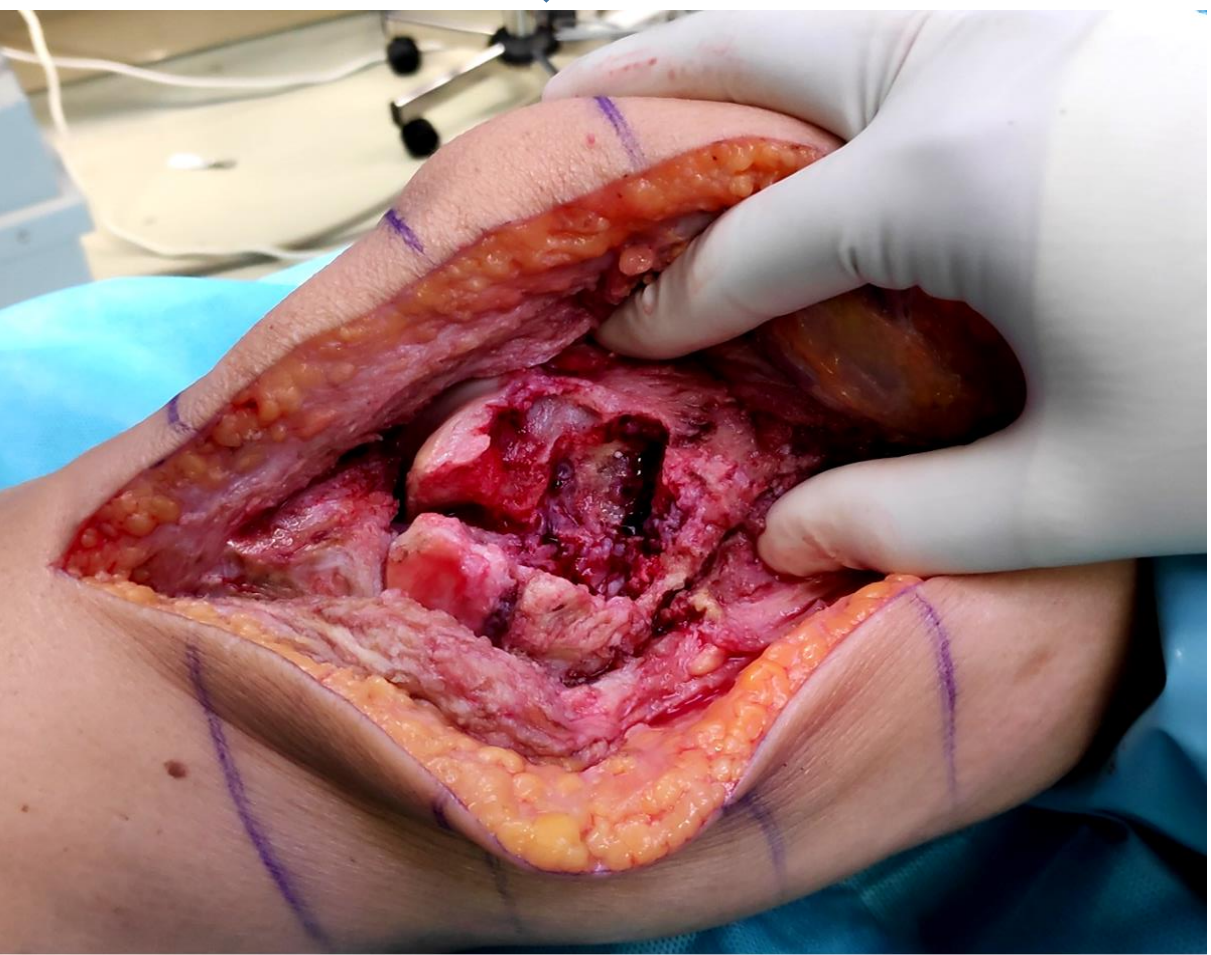
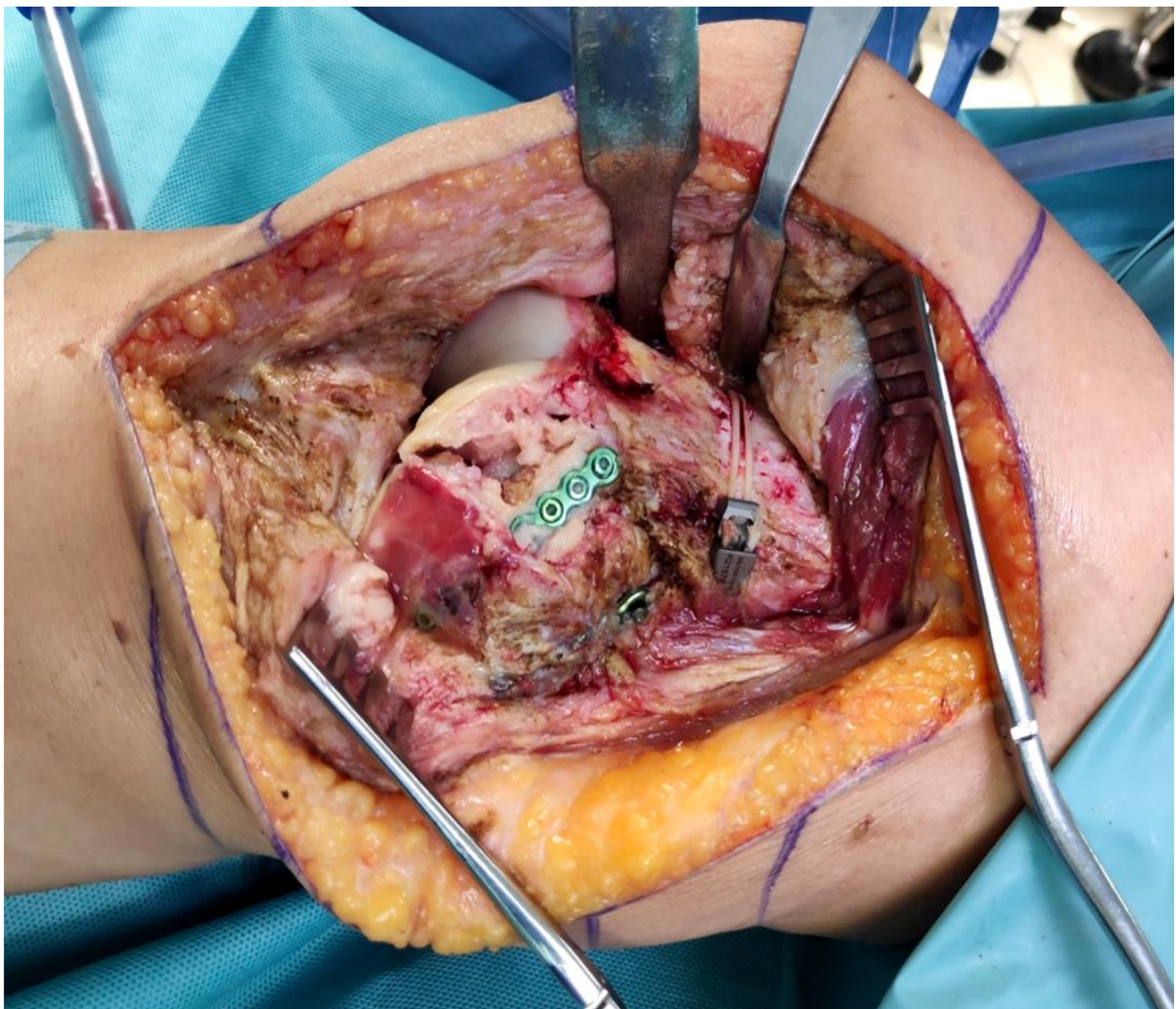
Introducción: Las fracturas coronales de los cóndilos femorales (fracturas de Hoffa) componen una entidad infrecuente y de difícil diagnóstico y manejo. El tratamiento es fundamentalmente quirúrgico, no siendo infrecuentes las complicaciones, destacando la no- unión. Se han descrito diversas técnicas de rescate, entre las que destaca el uso de injertos intercales.

Objetivo: ilustrar un caso de no-unión en una fractura de Hoffa altamente inestable (tipo III de Letenneur) rescatado con una modificación de la técnica sándwich con interposición de autoinjerto.

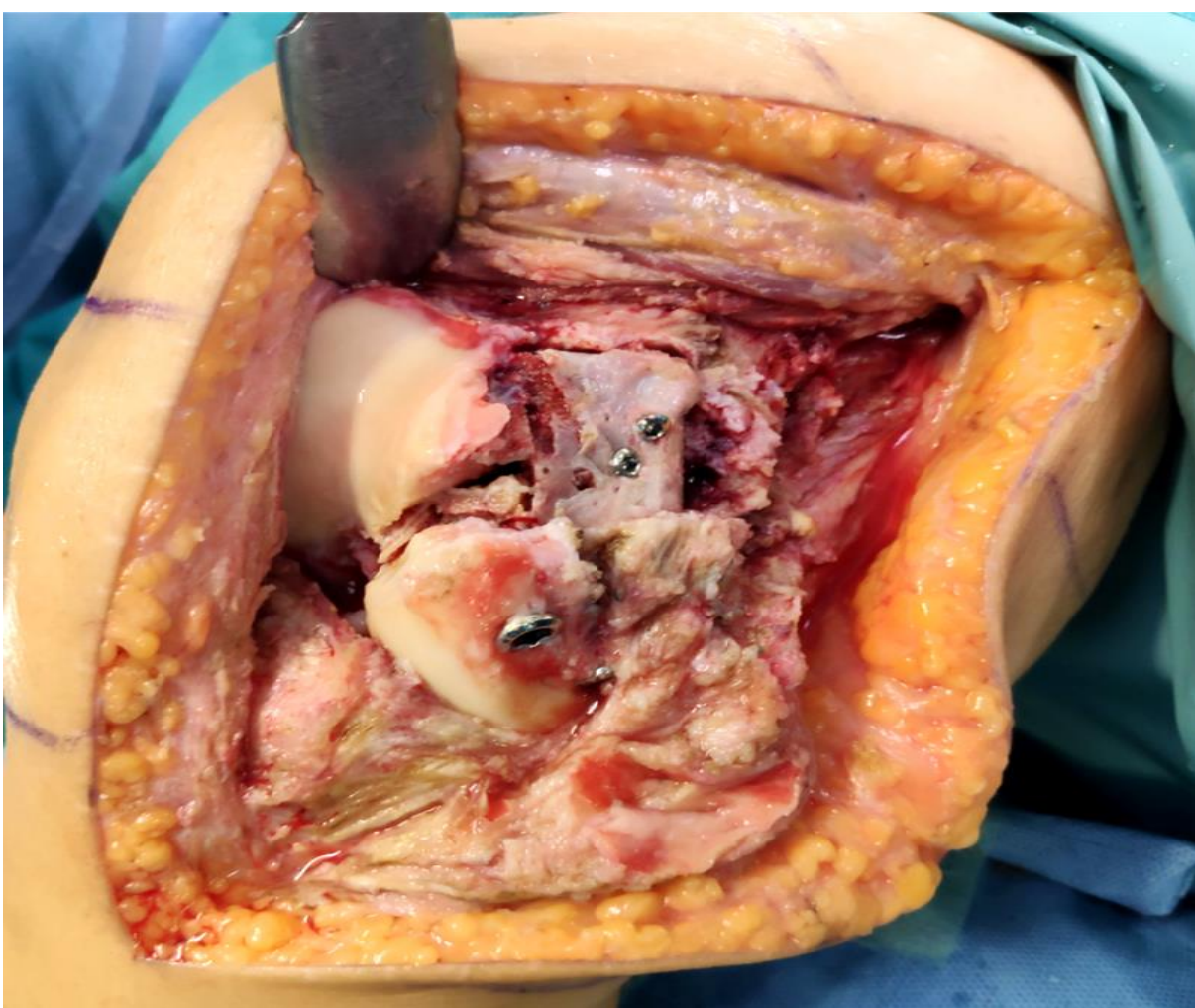
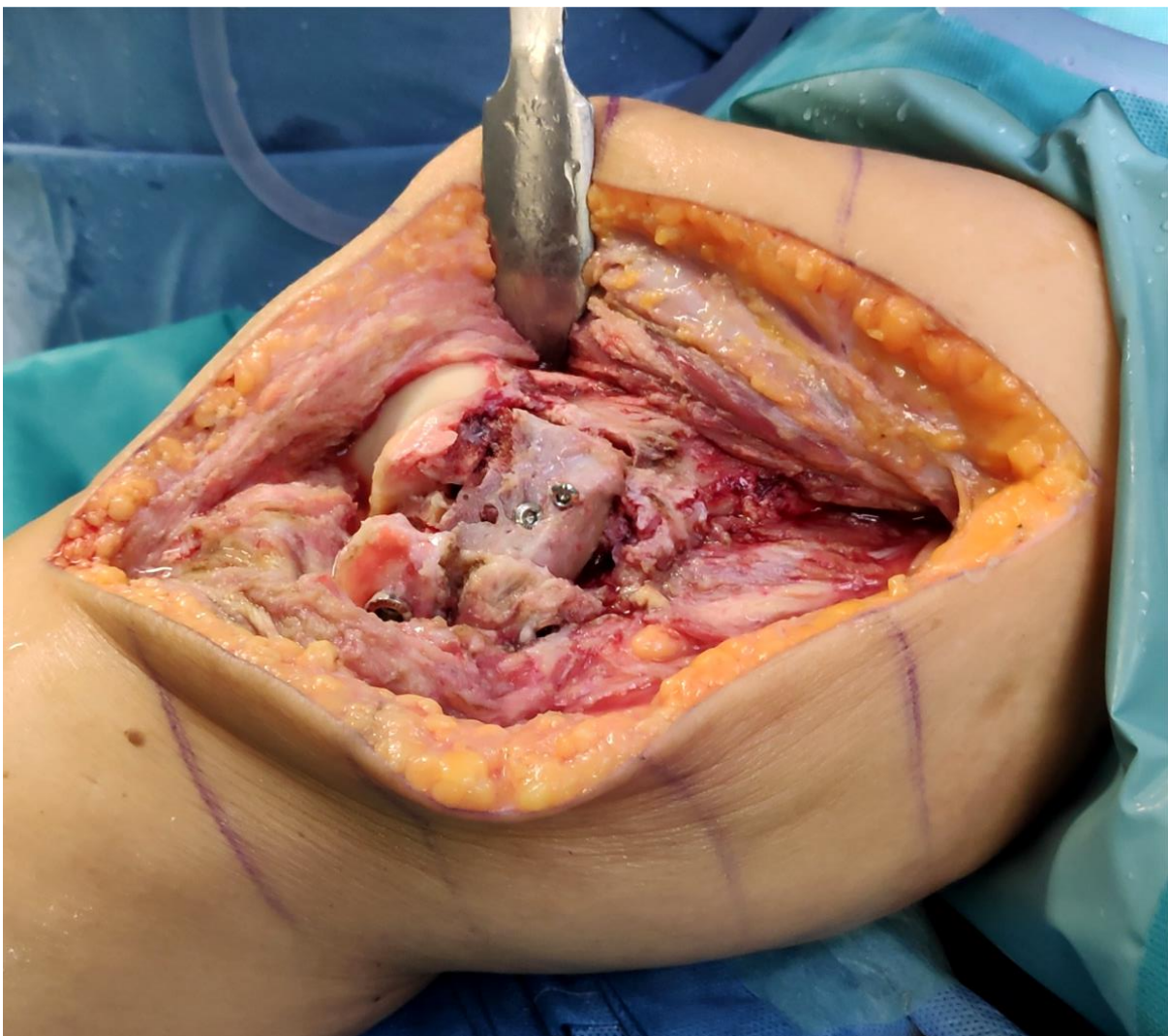
MUJER 62a. FUMADORA
FX. HOFFA TIPO III



RMO



REOSTEOSÍNTESIS CON TORNILLOS + INJERTO CRETA ILÍACA



INTRAOP



RESULTADO RADIOLÓGICO Y CLÍNICO FINAL

