

# LA SINOVITIS VILLONODULAR PIGMENTADA DE RODILLA. MANEJO EN EDAD PEDIÁTRICA.

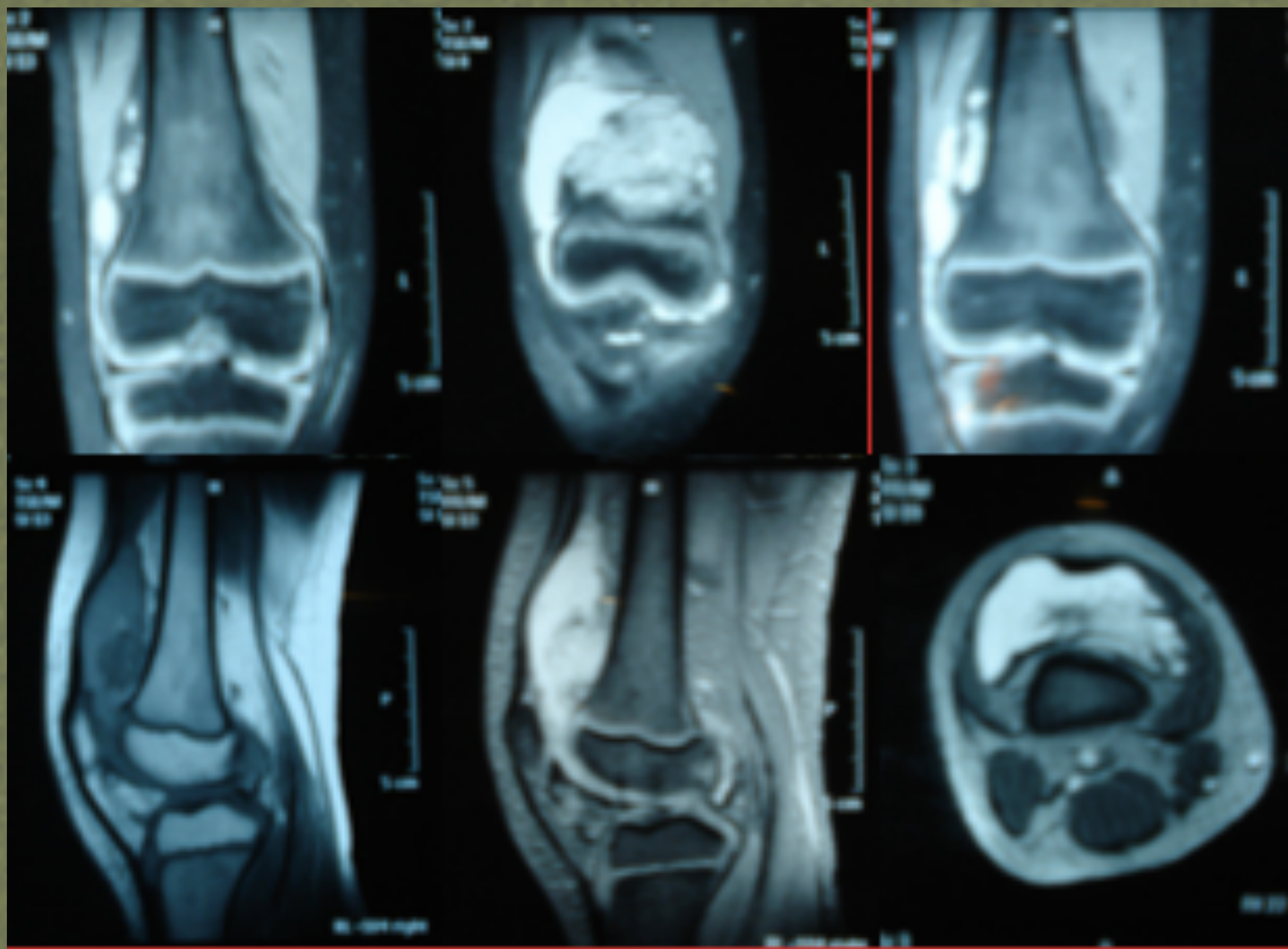
Crespo Agea, F.J., Corbacho Sánchez, V., Fernández Alba, G., Montilla García, Z.  
HOSPITAL UNIVERSITARIO DE JEREZ DE LA FRONTERA

## Objetivos

La sinovitis villonodular pigmentada es una proliferación sinovial benigna asociada a depósito de hemosiderina, que se origina en articulaciones, bursas o vainas tendinosas. Es un proceso proliferativo, habitualmente monoarticular, que se encuentra en articulaciones sinoviales y con mayor frecuencia en la rodilla. Estas lesiones suelen tener un comienzo insidioso, con inflamación, rigidez y molestias. Tampoco suele existir accidente traumático. El color del líquido sinovial es de aspecto oxidado o marrón-rojizo. La sinovial, por su parte, suele estar pigmentada por el cúmulo de hemosiderina y por las agregaciones de macrófagos cargados de lípidos en la periferia.

## Material y Metodología

Paciente mujer de 11 años de edad, sin antecedentes personales ni familiares de interés. Acudió a consulta refiriendo molestias en rodilla derecha con aumento del volumen progresivo en dicha rodilla de 1 año de evolución. No refirió antecedente traumático previo. Estas molestias iban acompañadas periódicamente de episodios de inflamación con limitación funcional para la deambulación o realización de determinados ejercicios deportivos. Además el cuadro clínico que presentaba era progresivo. Se realizó un estudio de RM donde se observó una tumoración inespecífica que afectaba fundamentalmente a la cara anterior de la rodilla. Tras esto se decidió realizar una biopsia por artroscopia y enviar la muestra al servicio de Anatomía Patológica, donde se emitió el diagnóstico de Sinovitis Villonodular Pigmentada. Se decidió tratamiento quirúrgico agresivo mediante abordaje anterior pararrotoaliano medio con una resección amplia de la tumoración y posterior limpieza exhaustiva de la articulación.



## Resultados

Actualmente y tras 6 años de seguimiento, no se han descrito recurrencias. La mejoría clínica de la paciente ha sido excelente.

## Conclusiones

La sinovitis villonodular pigmentada además de ser una patología poco frecuente, lo habitual es diagnosticarla en la tercera década de la vida, a diferencia de nuestra paciente que sólo tenía 11 años en el momento del diagnóstico. Aunque la resección ha sido amplia y la evolución excelente, hay que tener en cuenta que un tercio de los casos suele recidivar.

C O N G R E S O

secOT58

SOCIEDAD ESPAÑOLA DE CIRUGÍA ORTOPÉDICA Y TRAUMATOLOGÍA