

Schwannoma subungueal. Una atípica localización.

Fco Javier Margallo Remón, Alex Etxezarreta Fernández de Casadevante, Iker Ayestaran Calero, María Mancho Sagués, Albero Tejero Ibáñez

Objetivo:

Presentar el caso de un schwannoma subungueal y así dar a conocer una localización atípica y poco frecuente de este tipo de tumor.

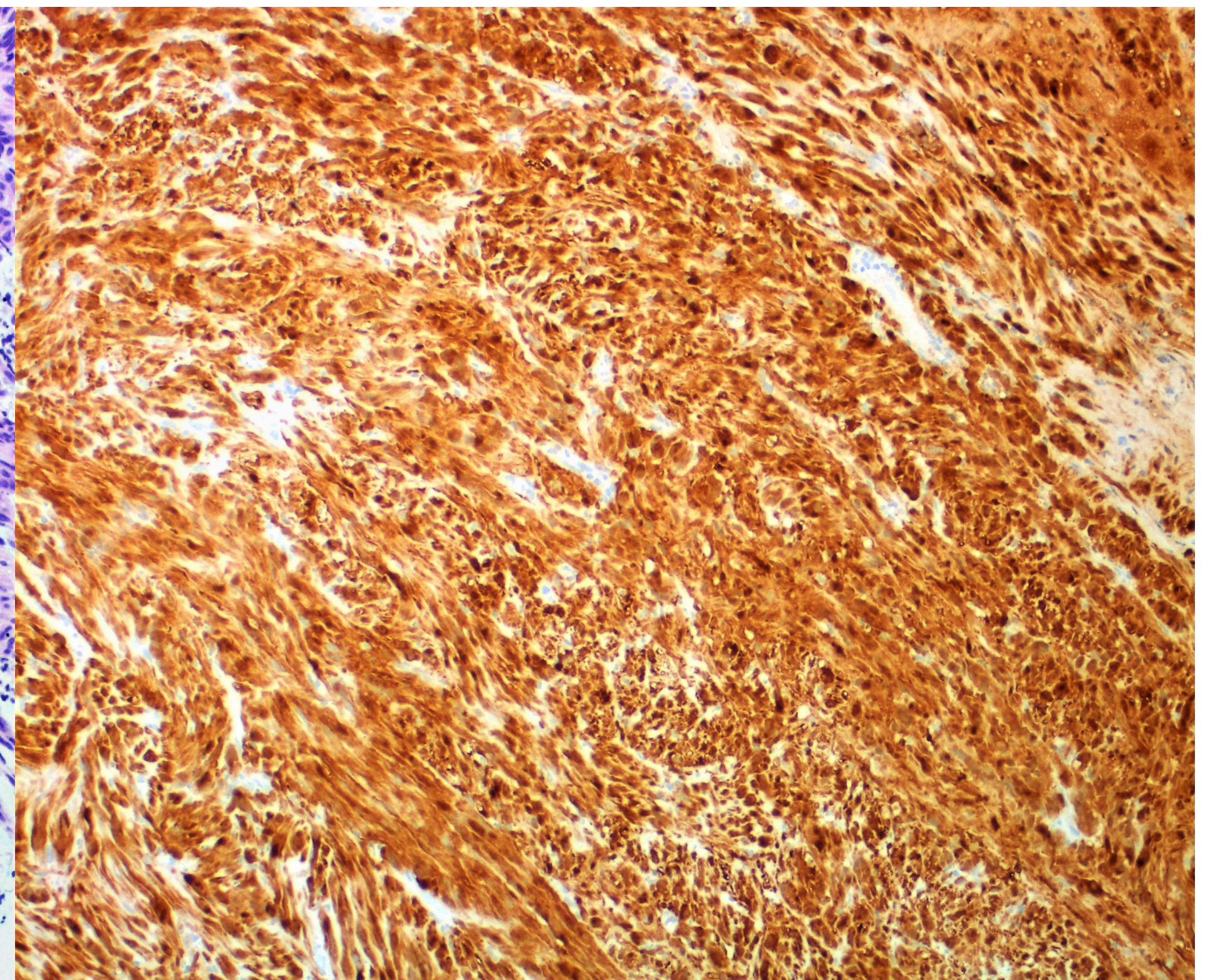
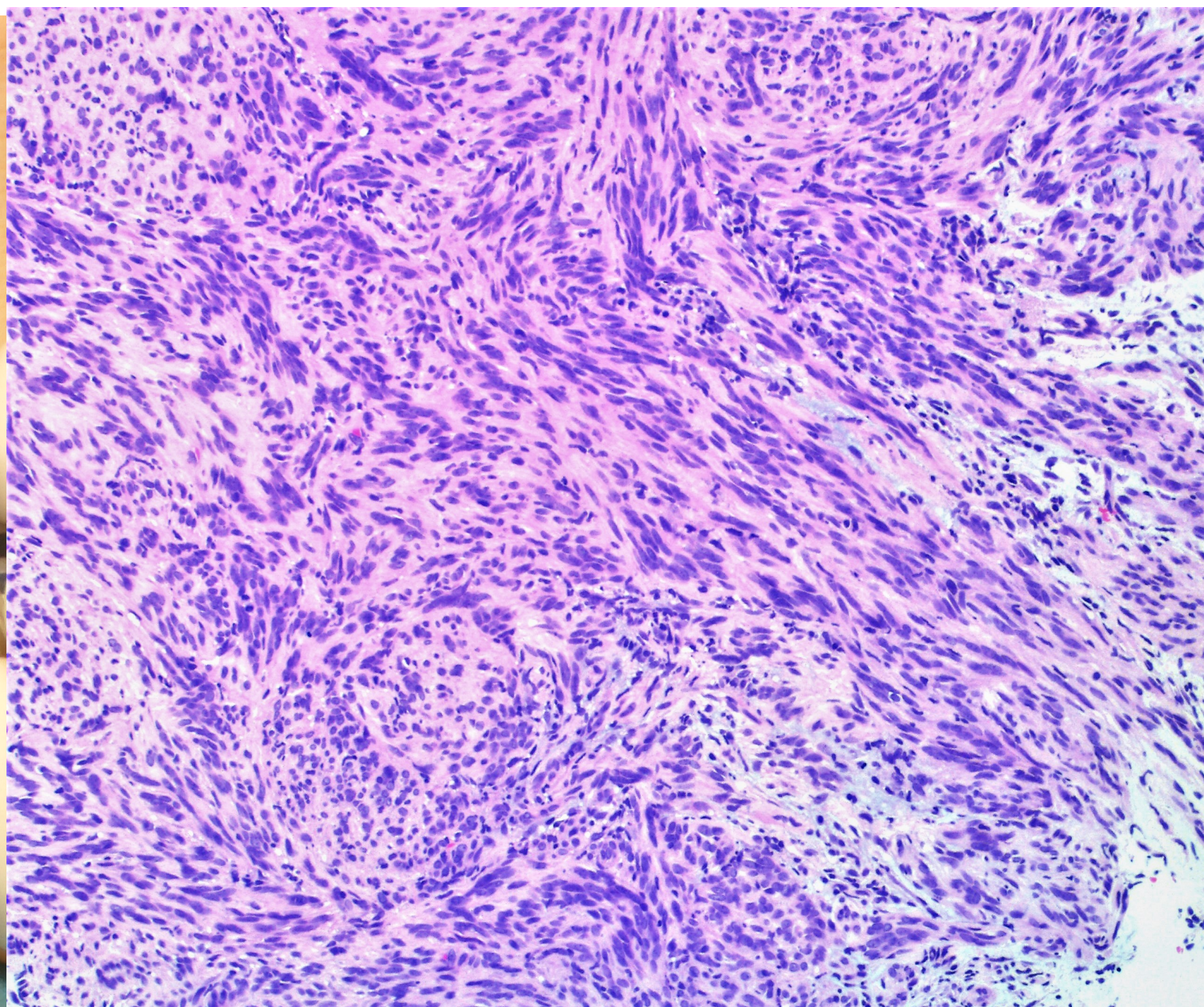
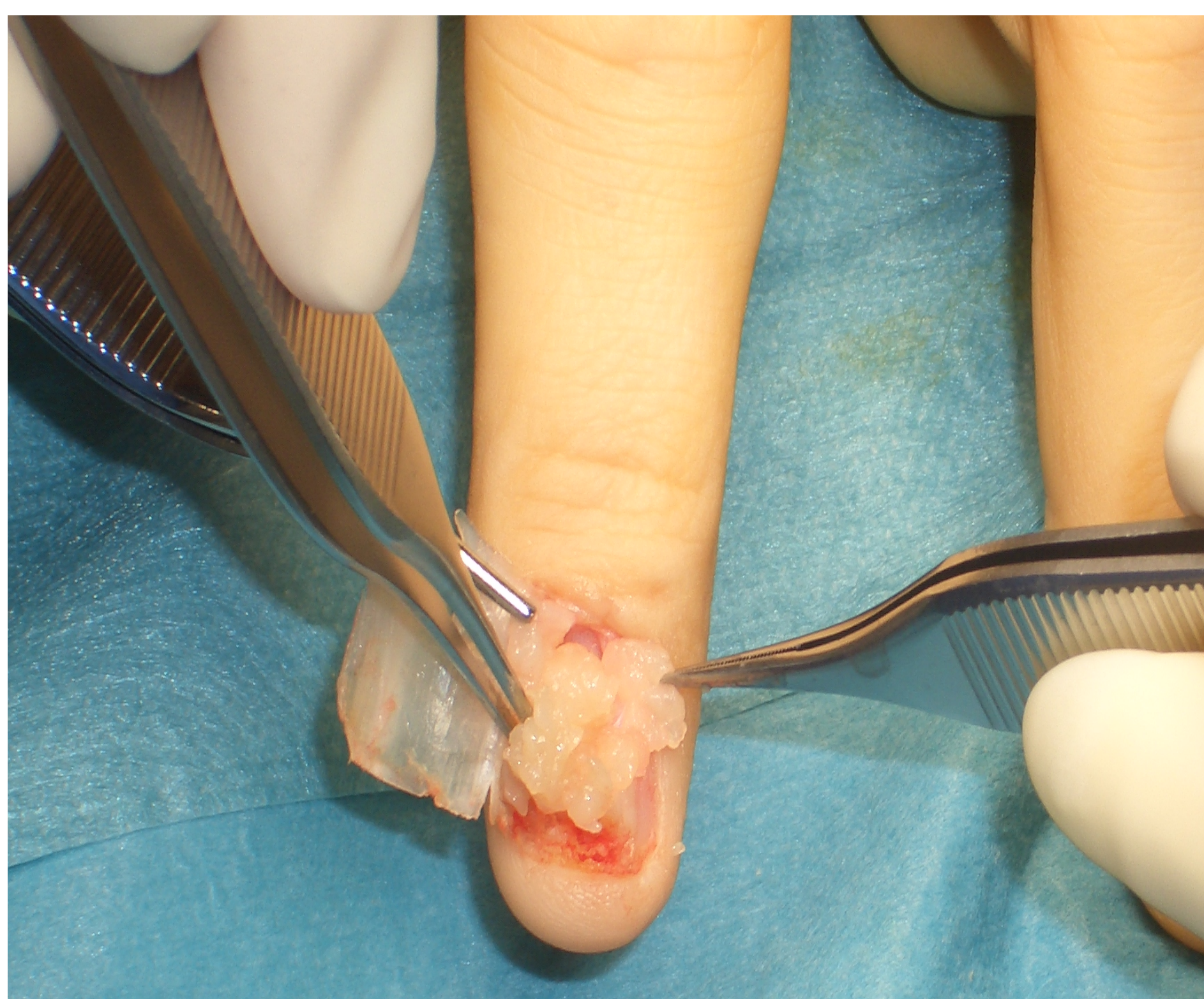
Material y Métodos

Paciente varón de 32 años con tumoración subungueal en segundo dedo de la mano de dos años de evolución. El paciente no asociaba ningún síndrome. En la exploración física se aprecia tumoración dolorosa a la palpación, con afectación de la matriz ungueal y de aspecto angiomatoso. Prueba de isquemia negativo.



Resultados

Con los datos obtenidos en la anamnesis y la exploración física, y debido a la casuística de tumores glómicos en esta localización, se decidió realizar biopsia escisional con dicho diagnóstico de presunción. En los resultados de anatomía patológica se objetivó una proliferación fusocelular con un cierto artefacto eléctrico constituido por células fusiformes dispuestas en haces cortos, en ocasiones arremolinado y con cierta tendencia a formar en algunas áreas empalizadas nucleares. Con técnicas de inmunohistoquímica existe intensa expresión para la proteína S-100. Siendo diagnosticado finalmente de schwannoma subungueal. La evolución posterior ha sido favorable, sin recidivas hasta la fecha.



Proliferación de células fusiformes dispuestas en haces cortos, en ocasiones arremolinado. El estroma es colagénico, aunque en algunas zonas muestra un cambio mixoide. No se observa atipia ni actividad mitótica significativa. Técnica de inmunohistoquímica con tinción para proteína S100.

Conclusión

Los schwannomas son tumoraciones benignas compuesto por células de Schwann. Su principal localización es en la cabeza y cuello y en las regiones flexoras de las extremidades. En la revisión bibliográfica solo se han encontrado otros 5 casos de localización subungueal de un schwannoma por lo que creemos oportuno presentar este nuevo caso para darlo a conocer e incluirlo en el diagnóstico diferencial de lesiones subungueales, sobre todo con tumor glómico.