

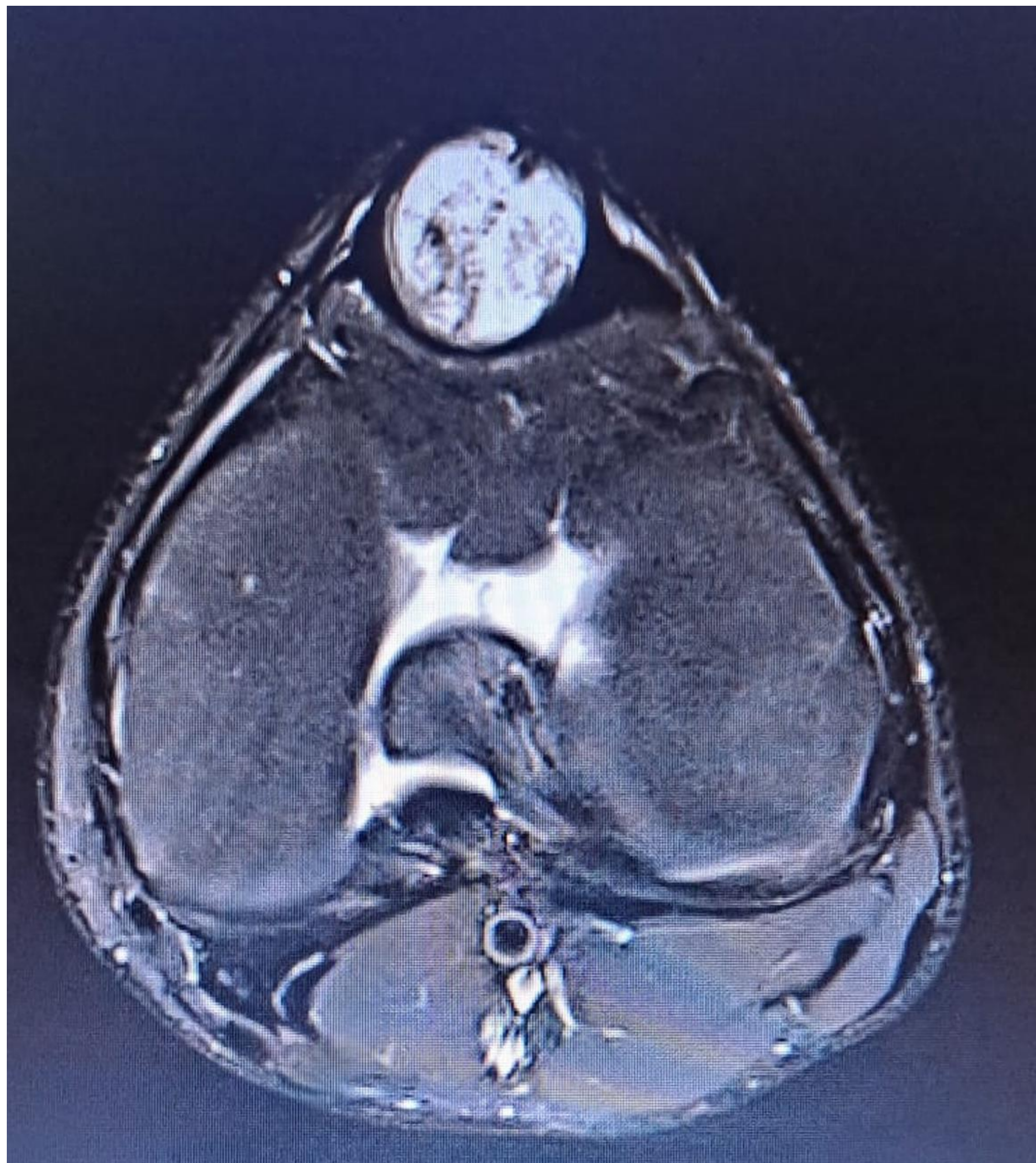
OSIFICACIÓN HETEROTOPICA INTRATENDÓN ROTULIANO. UNA LOCALIZACIÓN INUSUAL.

Dorado Aguilera, M; Moreno Verdulla, C; Barranco Lopez, E; Verbree Bullejos, C; Merino Ruiz, M.L.
HOSPITAL COMARCAL DE LA AXARQUÍA. MÁLAGA.

OBJETIVOS

La OH es una patología benigna y autolimitada que suele afectar al tejido muscular. Puede provocar dolor y limitación en el arco de movimiento, así como, bursitis o compresión vasculonerviosa si se encuentra en proximidad de dichas estructuras.

Aunque descritas por primera vez en 1905, se desconoce su origen y se postulan varias teorías: microtraumatismos repetidos, atraumáticos y neurógenos.



MATERIAL Y METODOLOGÍA

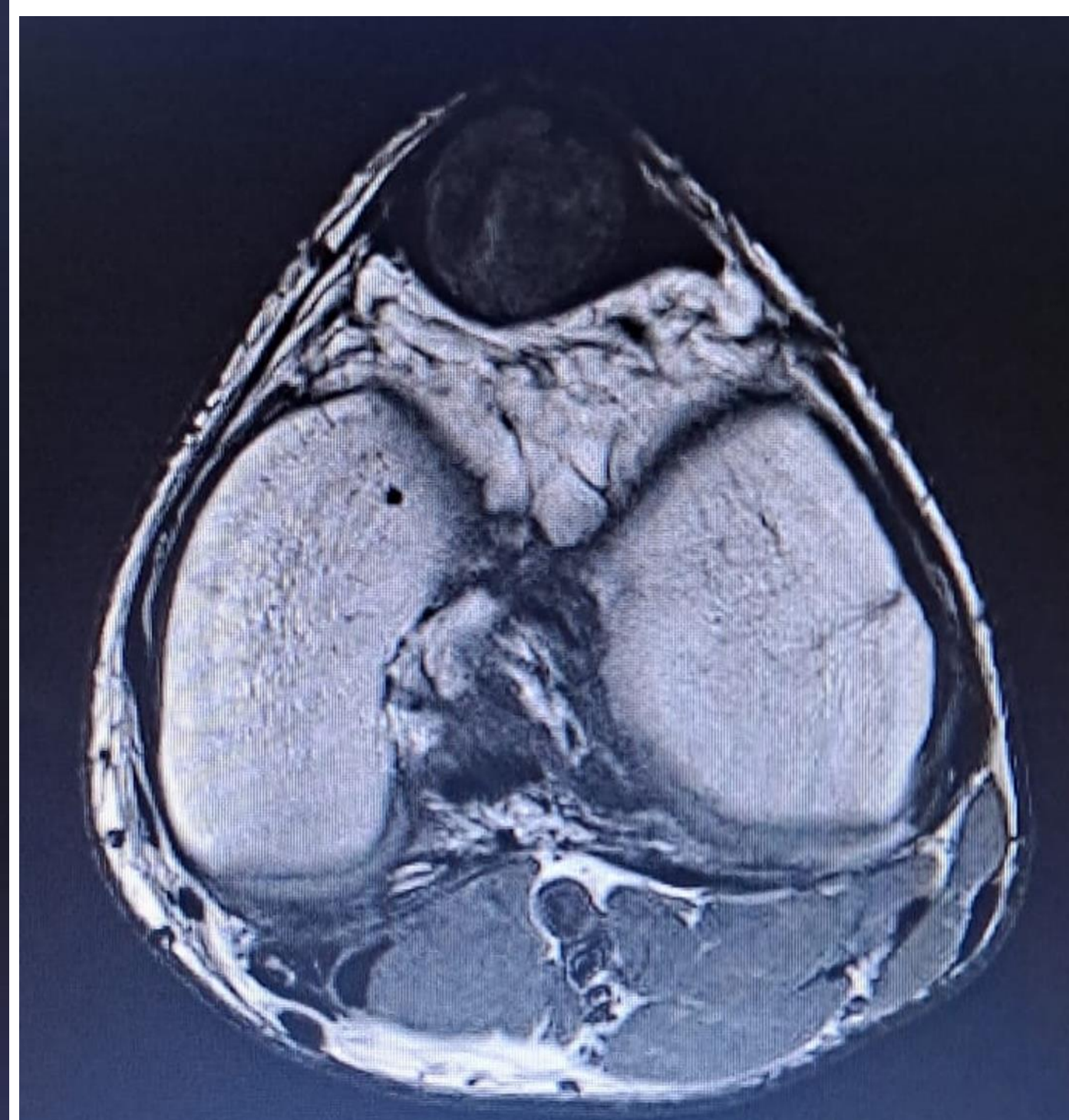
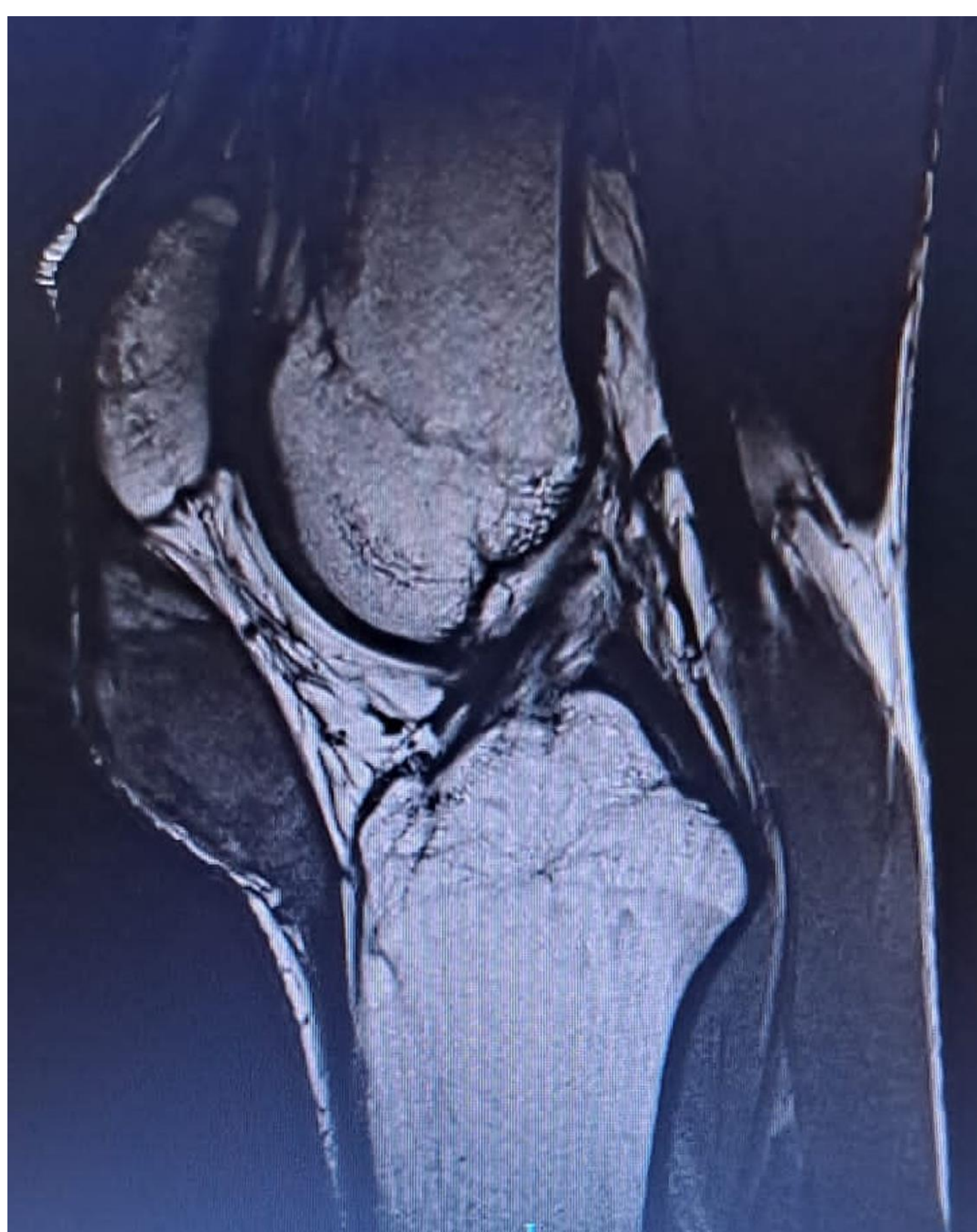
Varón de 20 años que debuta con bultoma infrarrotuliano de crecimiento lento presentando limitación del arco de movilidad de la rodilla tanto por el dolor como por el tamaño de la lesión. Atraumático.

Tras estudio mediante US, RX y RMN es diagnosticado de osificación heterotópica intratendinosa (rotuliana) inmadura, confirmada posteriormente mediante biopsia.

Dado el tamaño de la lesión, se decide extirpación quirúrgica.

RESULTADOS

El resultado anatomopatológico fue de miositis osificante (intratendinoso en nuestro caso) que previa radioterapia fue finalmente intervenido, sin presentar complicaciones postquirúrgicas y mejorando del dolor y rango de movilidad que presentaba previo a la intervención.



CONCLUSIONES

El tratamiento de las OH es quirúrgico en aquellos casos que ocasionen complicaciones y siempre y cuando las mismas hayan madurado (6-12 meses). Es fundamental el diagnóstico diferencial con abscesos y sarcomas en casos de localizaciones atípicas. Cuando se traten de localizaciones atípicas. Además, el tratamiento quirúrgico puede complementarse con radioterapia de forma profiláctica.