

Prótesis invertida de hombro por fractura aislada de glena en paciente anciano. A propósito de un caso.

Tornel Saiz, Alberto; Toyos Munárriz, Carmen; Rodríguez Miranda, Pablo; Cubreiro Fariña, Angel; Macía Rivas, Pedro.

Complejo Hospitalario Universitario de Ferrol

Introducción

Las fracturas de cavidad glenoidea son fracturas poco frecuentes, representando menos del 20% de todas las fracturas de escápula. Se trata de fracturas intraarticulares y por lo tanto con elevada morbilidad articular. Existe controversia sobre el tratamiento adecuado de este tipo de fracturas dada la escasa incidencia acumulada.

Objetivos

Describir el caso de fractura glenoidea desplazada en paciente anciana, revisión de alternativas terapéuticas y enfoque clínico.

Material y Metodología

Mujer de 79 años, independiente para las actividades básicas de la vida diaria, acude a urgencias por dolor e impotencia funcional del hombro derecho tras caída en domicilio.

En estudio radiográfico se visualiza una fractura desplazada de glena derecha (Fig 1.) El TAC muestra fractura multifragmentaria con un trazo coronal que provoca desplazamiento inferior de toda la cavidad glenoidea sin hallazgos anormales en el húmero proximal (Fig 2.), resultando en un patrón de fractura atípico.

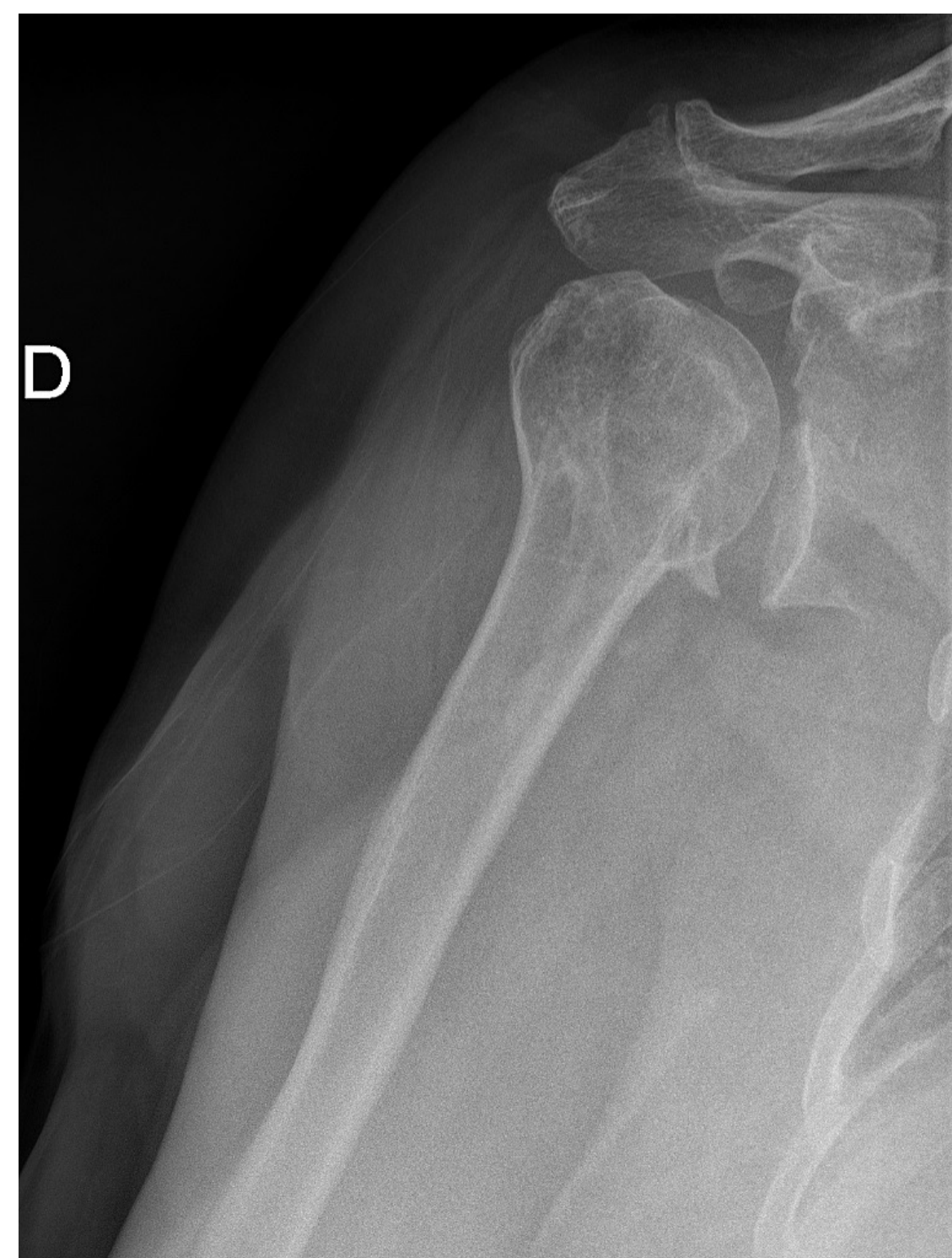


Fig 1.



Fig 2.

Resultados

Bajo anestesia combinada general y regional se realiza abordaje deltopectoral. Tras resección del fragmento glenoideo (Fig 3.) se objetiva adecuado stock óseo glenoideo que permite descartar la posibilidad de Bio-RSA y por tanto la preparación de la glena según técnica habitual y colocación de la glenoesfera primaria fijada con 4 tornillos (Fig 4 y 5.). Se inmoviliza con cabestrillo y a partir de la 3ª semana postoperatoria inicia rehabilitación.

En la última revisión, 5 meses después de la cirugía, la paciente está sin dolor, con una antepulsión activa de 100º, abducción de 90º, rotación interna a sacroilíaca y rotación externa a nuca.



Fig 3.

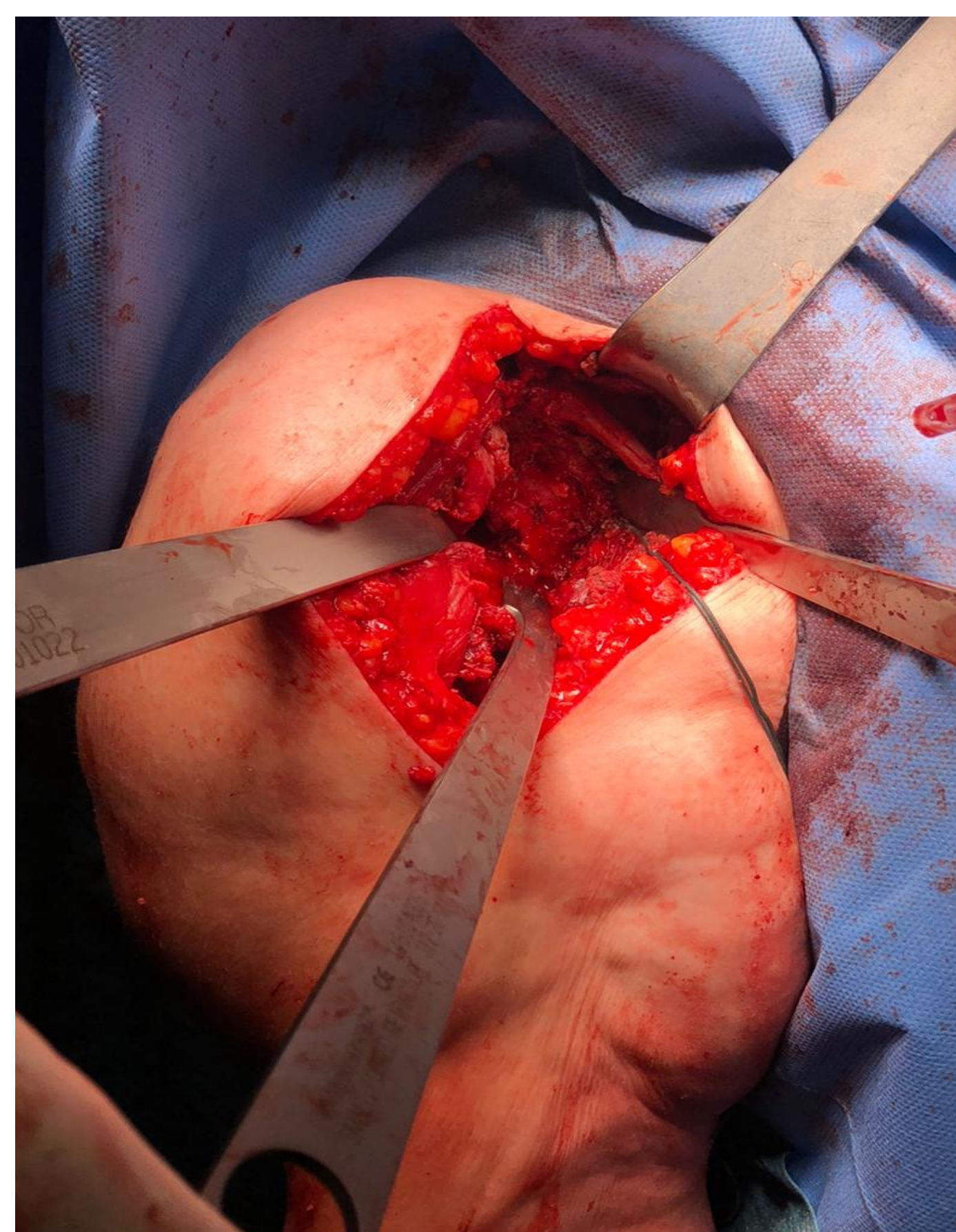


Fig 4.



Fig 5.

Conclusiones

Históricamente el tratamiento Gold Standard ha sido la osteosíntesis con resultados pobres y elevada morbilidad asociada con largo postoperatorio. La prótesis invertida de hombro, con o sin suplemento glenoideo, es una buena alternativa terapéutica para el tratamiento de las fracturas glenoideas y del húmero proximal en pacientes ancianos con baja demanda funcional dada la simplicidad técnica frente a la osteosíntesis y la mejora en el postoperatorio.

Frich LH, Larsen MS. How to deal with a glenoid fracture. *EFORT Open Rev.* May 2017;2(5):151-157. doi:10.1302/2058-5241.2.160082