

TUMOR DE CÉLULAS GIGANTES (TCG) EN EL CALCÁNEO DE UN NIÑO

Dra. Patricia Marqueta González
Dra. María Teresa Rodríguez del Real
Dra. Ana María Bueno Sánchez

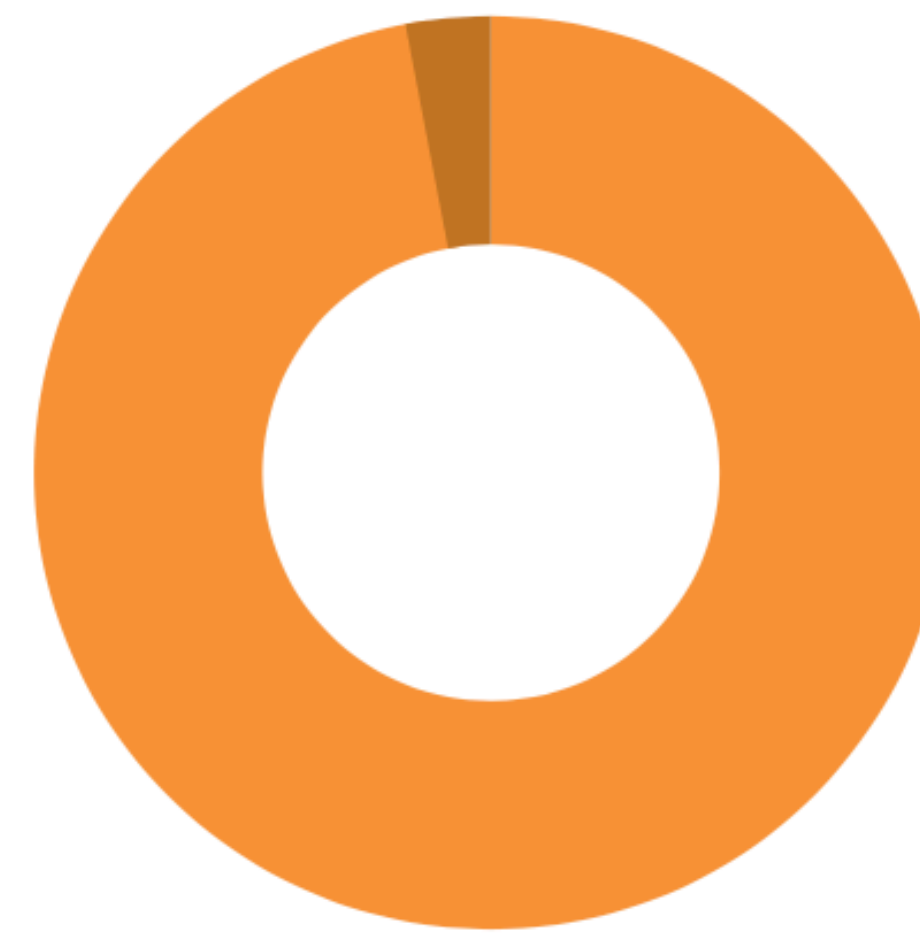
Hospital Universitario Getafe (Madrid)

INTRODUCCIÓN

- El pie es una localización infrecuente de tumores óseos en niños → 3-6% de todos los tumores esqueléticos.
- TCG constituye el 1.2% de los tumores calcáneos, **convirtiéndose en una entidad rara**.
- El DIAGNÓSTICO DIFERENCIAL debe realizarse con otras **lesiones líticas** en esta región

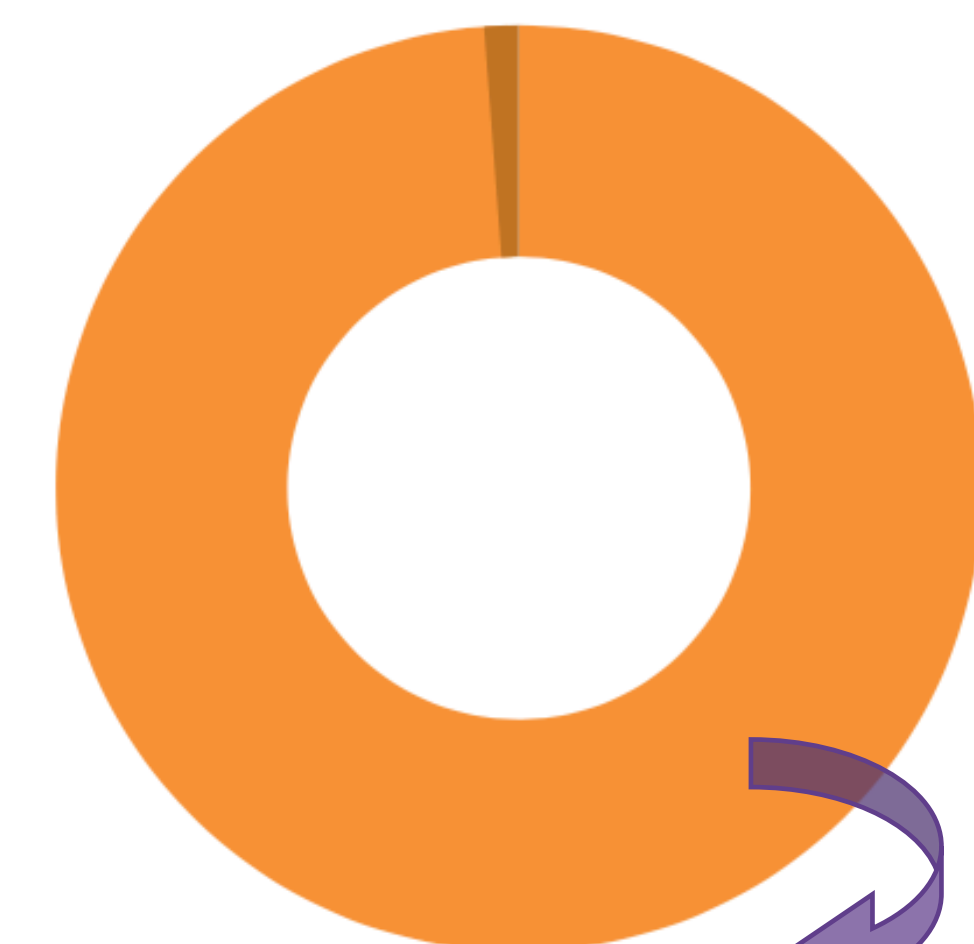
TUMORES ÓSEOS

Tumores pie
3%



TUMORES CALCÁNEO

TCG
1.2%



- ❖ Quiste óseos simple
- ❖ Quiste óseo aneurismático
- ❖ Condroblastoma
- ❖ Displasia fibrosa
- ❖ Fibroma condromixioide
- ❖ Tumor células gigantes (1,2%)

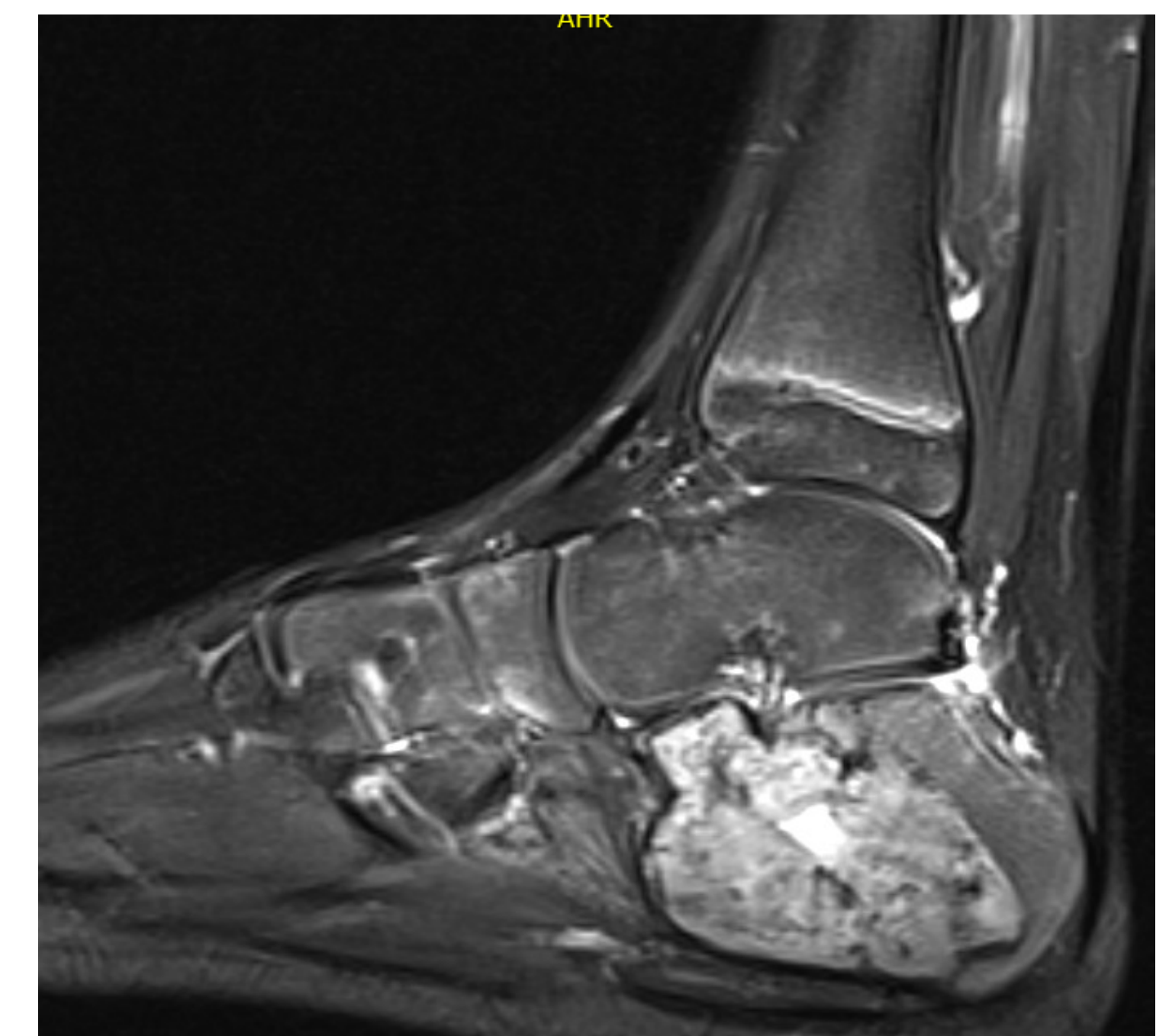
METODOLOGÍA: CASO CLÍNICO

Paciente, varón de 11 años. Consulta por **dolor** en tobillo izquierdo de 10 meses de evolución.

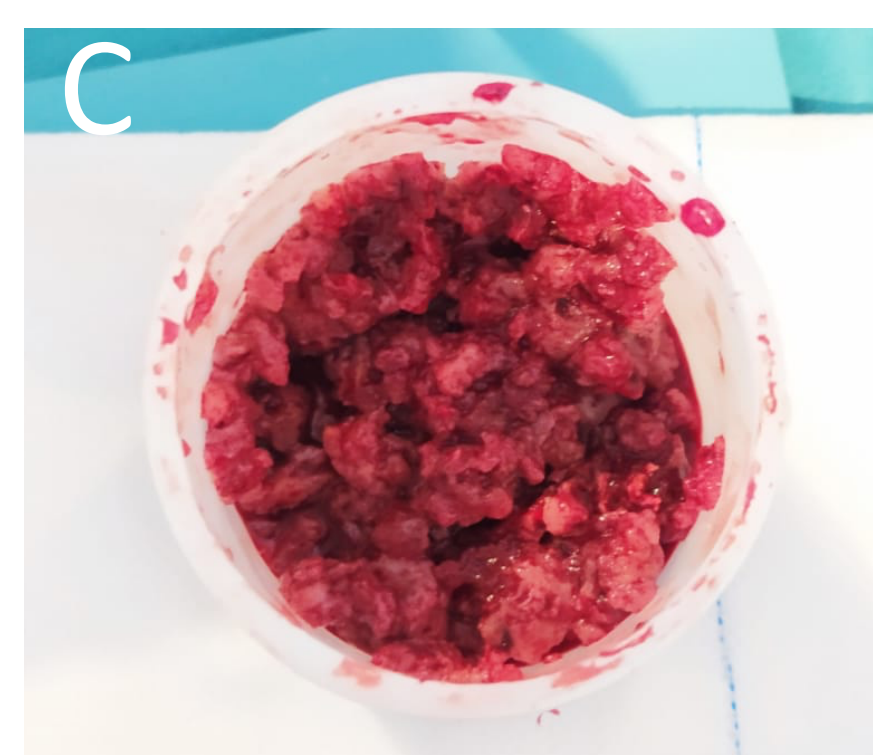
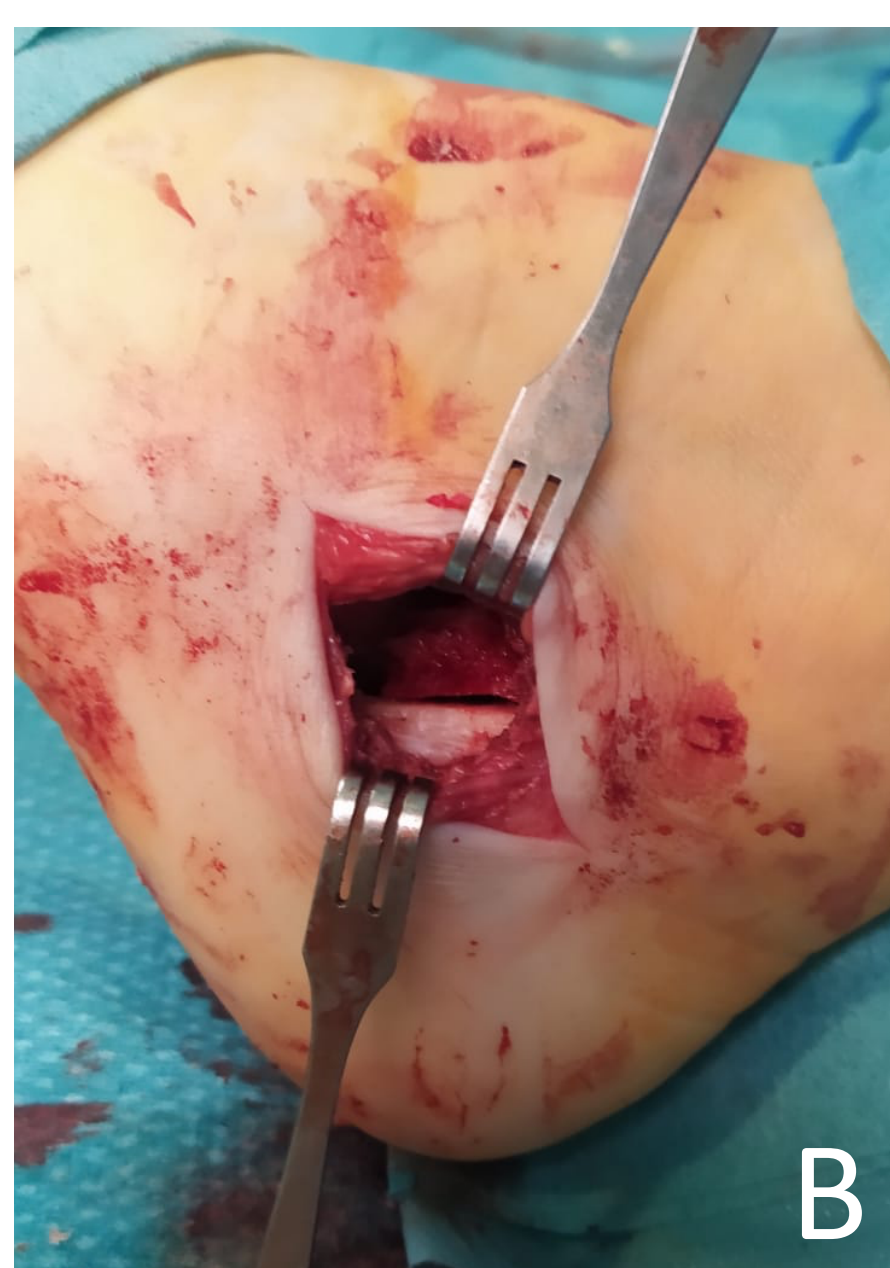
A la exploración física presentaba **tumefacción** sobre la región lateral del calcáneo y dolor a la palpación local que aumentaba con la inversión y la carga. Balance articular normal.

METODOLOGÍA: PRUEBAS IMGAEN

- RX: lesión **lítica** en el calcáneo, de 60x40mm, **bien definida**, con algún septo en su interior, levemente **insuflante** pero con corticales íntegras. (A)
- RMN: lesión iso-hipointensa en T1, hiperintensa en T2, de 50x33x45mm, heterogénea, con una **zona central quística** y focos de **mineralización**. Adelgaza la cortical sin romperla, sin afectación de las partes blandas. (B)



METODOLOGÍA: PRUEBAS IMGAEN



- El TRATAMIENTO QUIRÚRGICO consistió en el **curetaje** (A), **fenolización** y relleno con **autoinjerto** y **aloinjerto** (B)
- MACROSCÓPICAMENTE: aspecto friable, gris parduzco (C)
- MICROSCÓPICAMENTE: abundantes **células gigantes** tipo osteoclastos entremezcladas con celularidad estromal normal, sin atipias.
- DIAGNÓSTICO ANATOMOPATOLÓGICO: **tumor de células gigantes** (TCG)

CONCLUSIONES

- Los tumores óseos en el pie en la edad pediátrica son **poco frecuentes**. Representan el 3-6% de los tumores óseos siendo los más frecuentes el QOS y más lejos el QOA
- El TCG es una entidad rara en los niños y es **infrecuente** su localización en el pie, pero a diferencia de la localización epifisaria en los adultos, afecta al hueso **metafisario**.
- En la mayoría de las ocasiones, es necesario el **estudio anatomopatológico** para obtener el diagnóstico y decidir el tratamiento definitivo más adecuado.

C O N G R E S O
secOT58

SOCIEDAD ESPAÑOLA DE CIRUGÍA ORTOPÉDICA Y TRAUMATOLOGÍA