

COMPARACIÓN ENTRE SUTURAS BARBADAS RECUBIERTAS DE ANTISÉPTICO RESPECTO A TRENZADAS EN ARTROPLASTIAS DE RODILLA

Pablo J. Suárez-Anta Rodríguez¹, Lucía Lanuza Lagunilla², Álvaro Cambor Valladares², Antonio Meneses Gutiérrez², Manuela Riera Campillo²
Hospital Universitario San Agustín¹, Hospital Universitario de Cabueñes²

INTRODUCCIÓN:

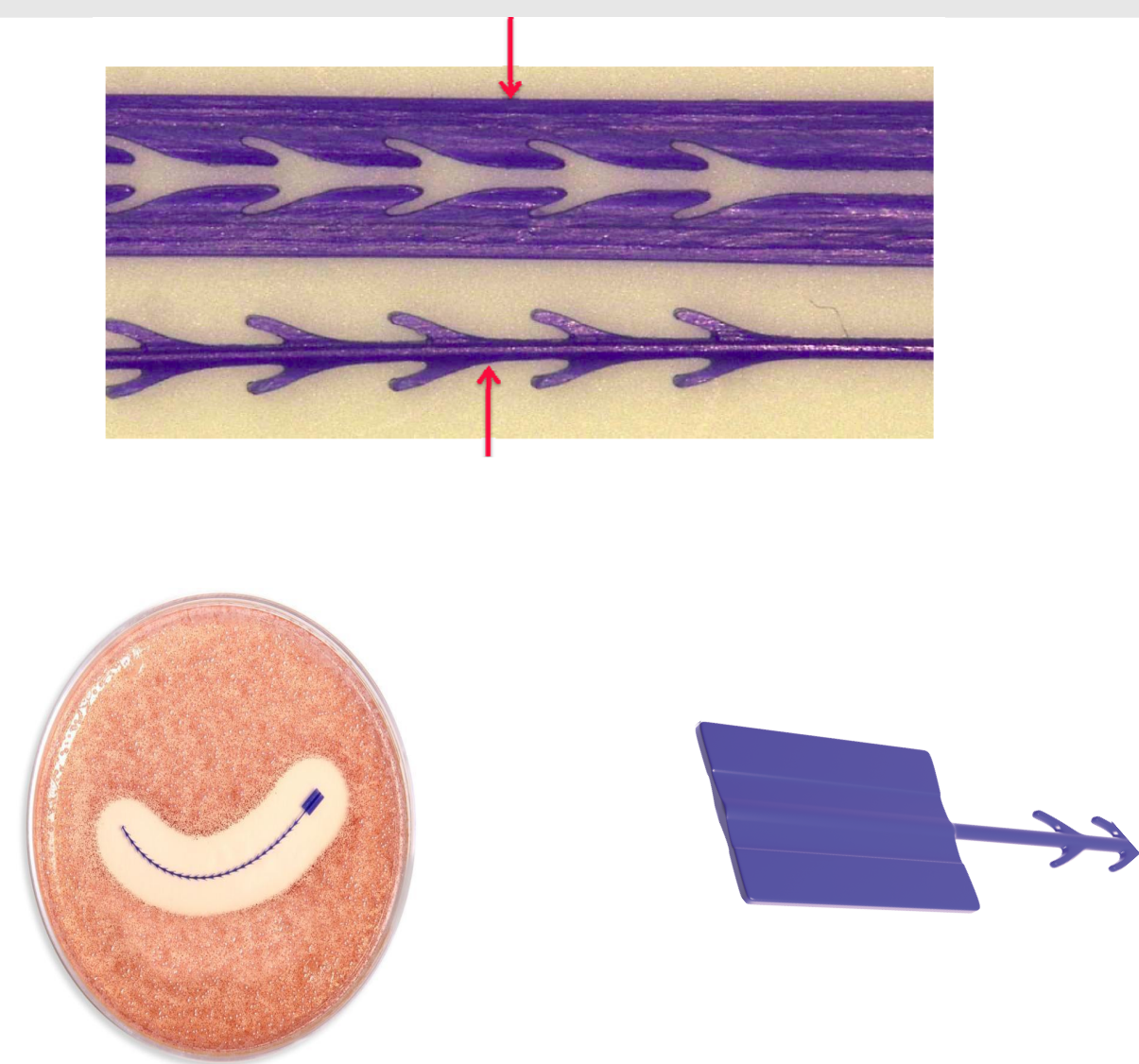
El cierre de la herida quirúrgica es una de las áreas de investigación reciente. A pesar de las potenciales ventajas, las suturas barbadas no se usan comúnmente en artroplastias de rodilla. Esto puede ser debido al mayor coste y los beneficios clínicos inciertos. Los estudios previos acerca de las suturas barbadas son limitados y con resultados contradictorios. El objetivo de este estudio es determinar el efecto de las suturas barbadas simétricas recubiertas del antiséptico Triclosan respecto a las suturas tradicionales trenzadas en artroplastias de rodilla.

MATERIAL Y METODOLOGÍA:

Se llevó a cabo un estudio prospectivo observacional analizando las artroplastias de rodilla unicompartimentales, artroplastias totales primarias y cirugías de revisión intervenidas en el Hospital de Cabueñes entre el 1/9/18 y 1/9/19. Se compararon aquellas en las que la sutura barbada era utilizada para el cierre de la artrotomía y/o tejido celular subcutáneo con aquellas en las que se usó una sutura tradicional trenzada.

RESULTADOS:

Tras aplicar los criterios de inclusión y exclusión el estudio está formado por 36 pacientes. No se observaron diferencias en cuanto al ROM y en el Oxford Score (pre-intervención y a las 6 semanas), sin embargo todos los pacientes pasaron de una calidad de vida pobre a moderada con la artroplastia (Fig 1). Se observaron 10 minutos menos de tiempo quirúrgico y 4 de tiempo de cierre con Stratafix, encontrando una diferencia estadísticamente significativa (Fig 2). No se observaron diferencias en cuanto al tiempo de ingreso y ambas suturas presentaban similares tasas de reintervención a los 90 días.



	ROM pre	ROM 6s
Stratafix	1,8°-99,2°	1,8°-95,8°
Trenzada	2,27°-108°	1,7°-95,6°
	OS pre	OS 6s
Stratafix	23,1	28,9
Trenzada	18,5	31,6

Fig 1: ROM y Oxford Score

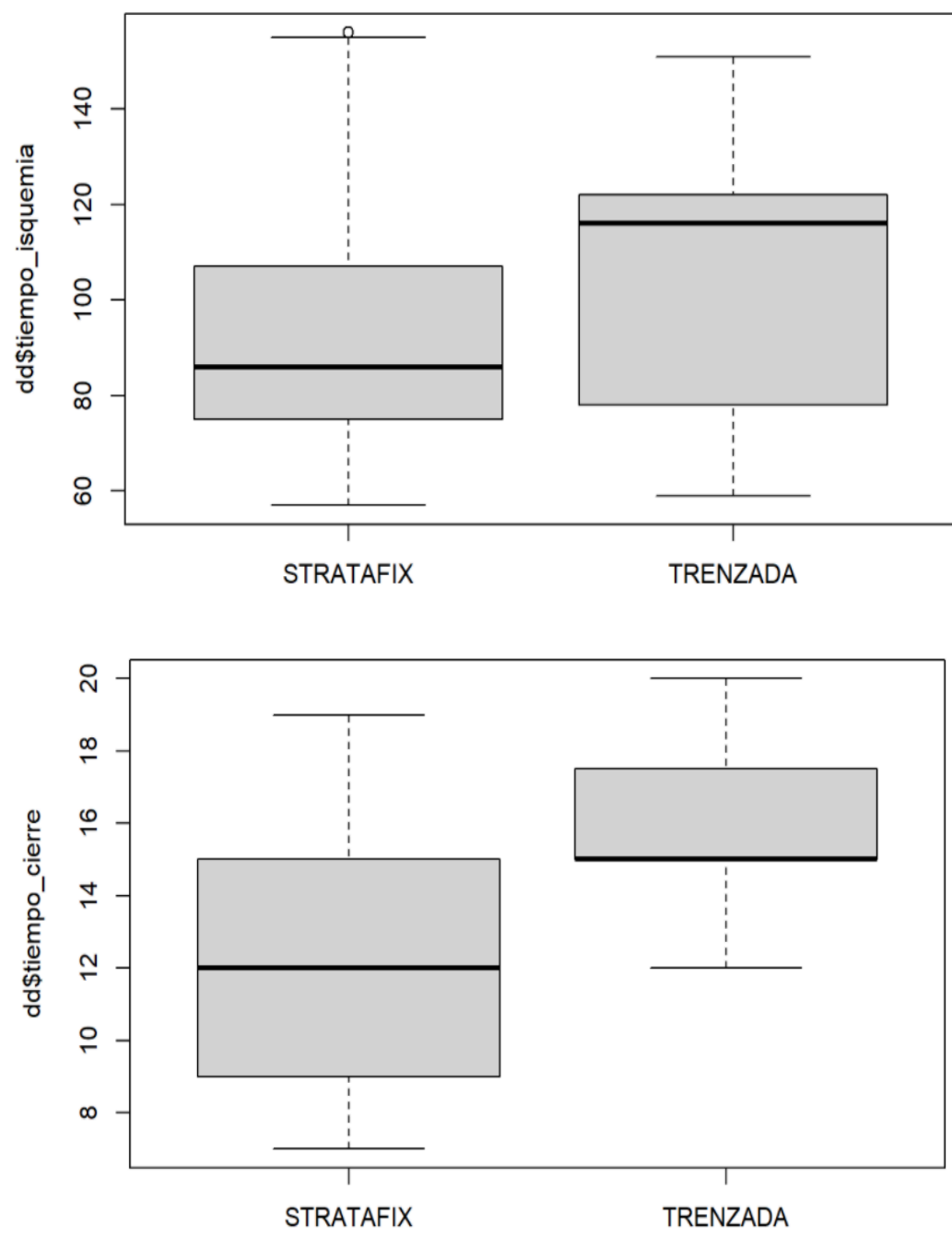


Fig 2: Tiempo de ischemia y de cierre

CONCLUSIONES:

Las suturas barbadas se asocian con menor tiempo de cierre, tiempos quirúrgicos más cortos y con tasas de complicaciones de herida quirúrgica similares. Aunque el estudio actual está limitado por el número de pacientes incluidos, en general, demuestra que las suturas barbadas contribuyen a una mayor efectividad quirúrgica, al ahorro potencial de costes. Es necesario realizar más estudios prospectivos aleatorizados con un seguimiento más prolongado para determinar las ventajas y desventajas de las suturas barbadas y convencionales.