

ARTRODESIS LUMBAR Y SU INFLUENCIA SOBRE LA INESTABILIDAD DE LA ARTROPLASTIA TOTAL DE CADERA PRIMARIA

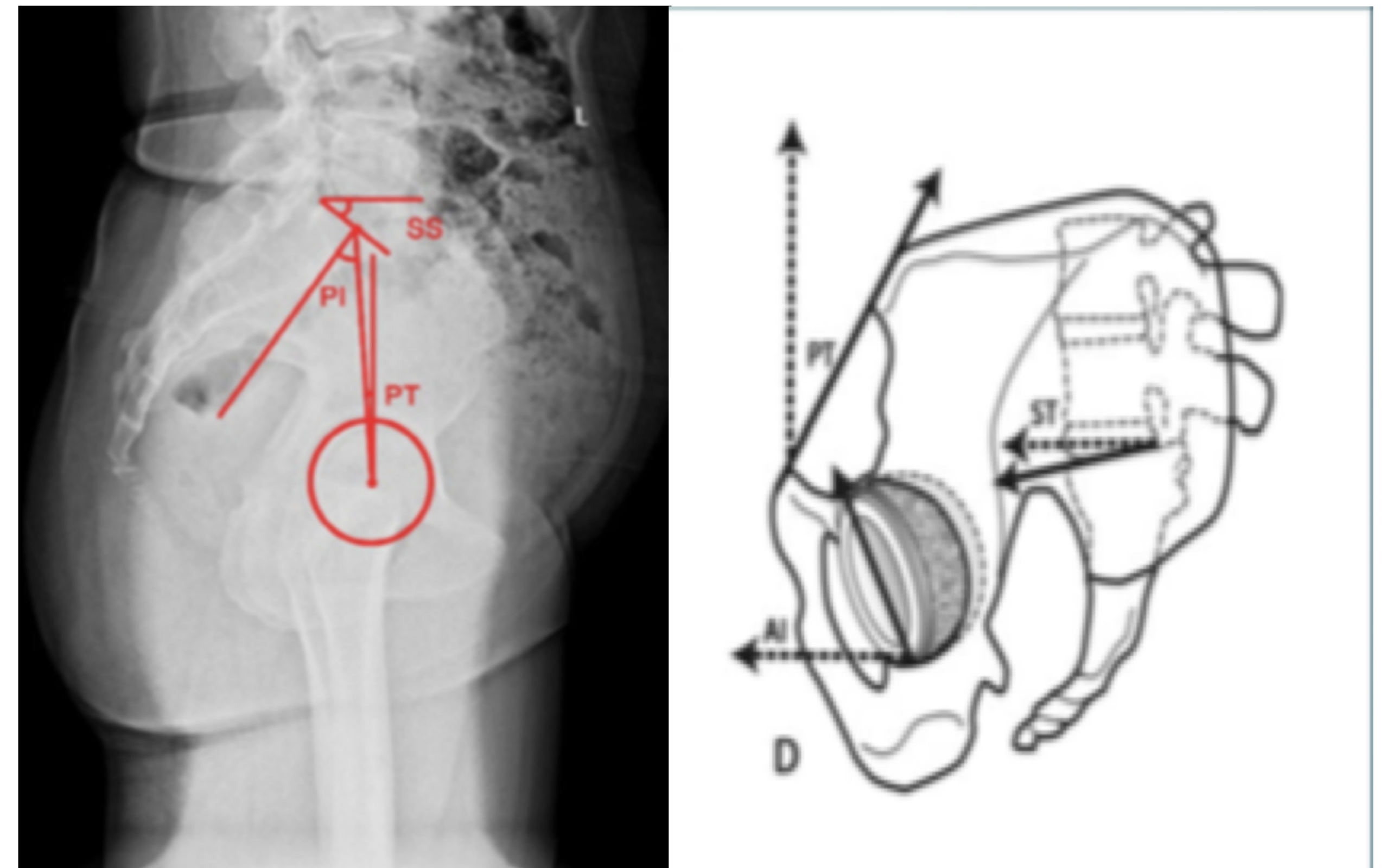
Abderrachid Ali-Chaib.Y ; Fernández de Rota.A; Díez Izquierdo.M
Hospital Universitario Virgen de la Victoria - Málaga

Introducción

¿Influye la artrodesis lumbar en aumentar la probabilidad de luxación de una Artroplastia Total de Cadera?

Material y Metodología

Se realiza una introducción breve teórica sobre Balance Sagital y parámetros espino pélvicos así como una revisión bibliográfica (más de 30 artículos en los últimos cinco años) para analizar si la artrodesis lumbar y patología lumbar degenerativa modifican parámetros espinopelvicos como la inclinación Pélvica y la anteversión acetabular funcional y con ellos aumenta la probabilidad de inestabilidad en pacientes intervenidos de Artroplastia total de cadera primaria. Revisión de un caso en nuestro centro



Resultados

- Se obtiene de la revisión bibliográfica que los pacientes con patológica lumbar degenerativa y pacientes intervenidos de artrodesis lumbar tienen una modificación de la inclinación pélvica que hace que la anteversión funcional acetabular quede modificada y aumente la probabilidad de inestabilidad en una implantación de Artroplastia total cadera primaria.
- Los pacientes con antecedentes de fusión espinal lumbar tienen un riesgo significativamente mayor de luxación (riesgo relativo 2.03, $p < .00001$) después de Artroplastia Total de Cadera. Vincent et al
- La comparación mostró una diferencia estadísticamente significativa $P < 0,01$ en la tasa de luxación a los 12 meses después de THA, que es del 3% para pacientes con antecedentes de fusión lumbar y del 0,4% para pacientes sin antecedentes de fusión lumbar Perfetti et al. Se pone a discusión en la bibliografía actual la zona segura para la posición del componente acetabular de Lewinnek, ya que no se tiene en cuenta los parámetros espinopelvicos como la Inclinación Pélvica o la inclinación Pelvica y considera la anteversión acetabular un concepto estático por lo que se introduce el concepto de anteversión acetabular funcional.
- Algunos estudios abogan por implantar una prótesis de doble movilidad en artroplastia de cadera primaria con patología concomitante de Columna.

Conclusiones

- 1 La cadera y la columna están íntimamente relacionadas
- 2.Necesidad de un buen entendimiento de los principios del balance sagital
- 3 Dificultad de planificación pre-operatoria en cuanto a la implementación en zona funcional segura del componente acetabular
- 4 Necesidad de estudios prospectivos, en planificación Pre- operatoria y costo efectivos en Artroplastias de doble movilidad