

# Artrodesis de rodilla en paciente anciano tras fracaso de osteosíntesis.

SIERRAS CRISTIA A, CARTAGENA ROA LM, LÓPEZ ÁLVAREZ B  
HOSPITAL SANTA ANA. MOTRIL

## Caso clínico

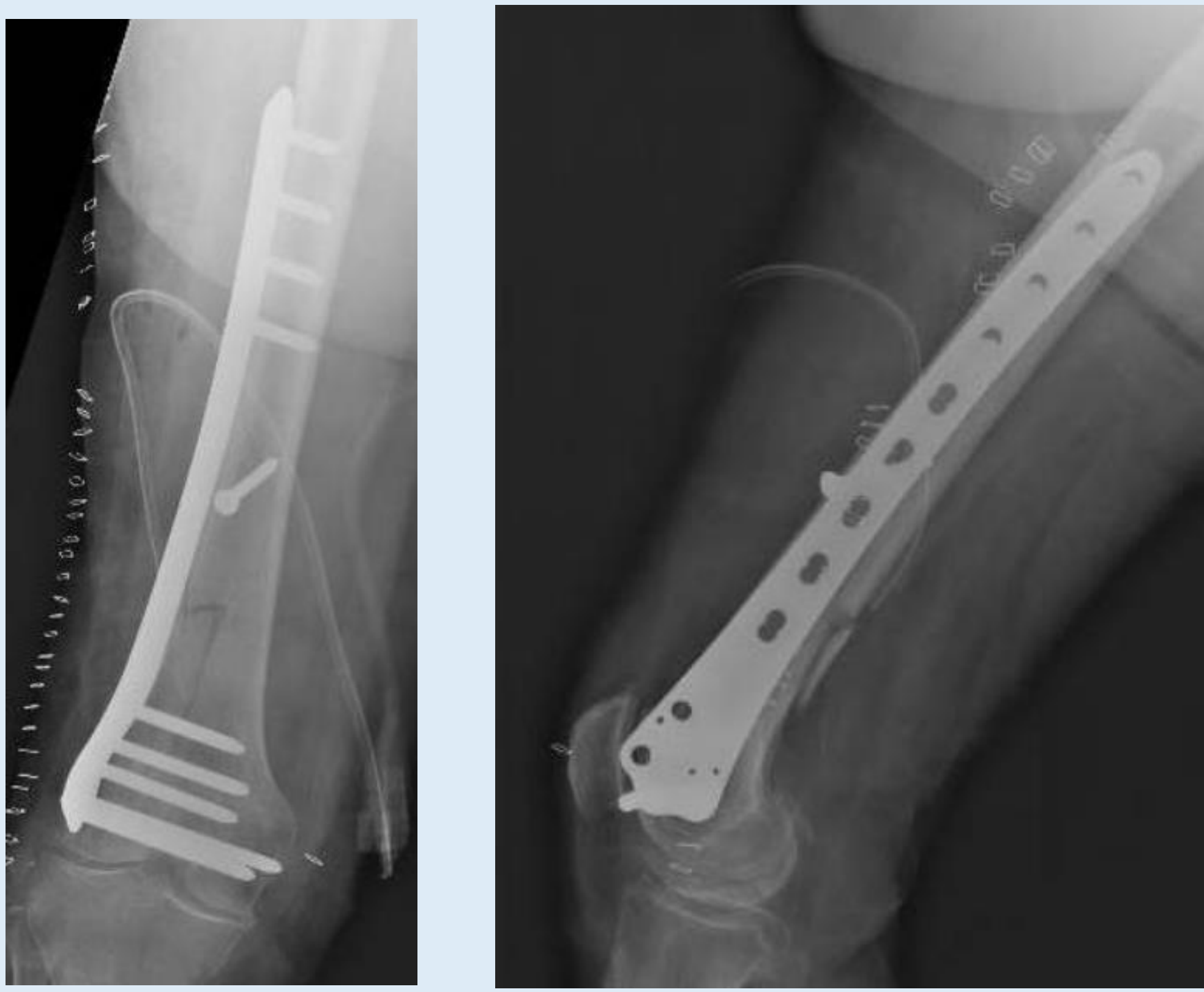
Paciente de 80 años con mala calidad ósea que presenta fractura supraintercondílea de fémur.

Se interviene, realizando RAFI con placa LISS. En el postoperatorio inmediato el paciente sufre fallo de osteosíntesis debido a traumatismo leve.

Se propone artrodesis como tratamiento definitivo debido a edad y calidad ósea.



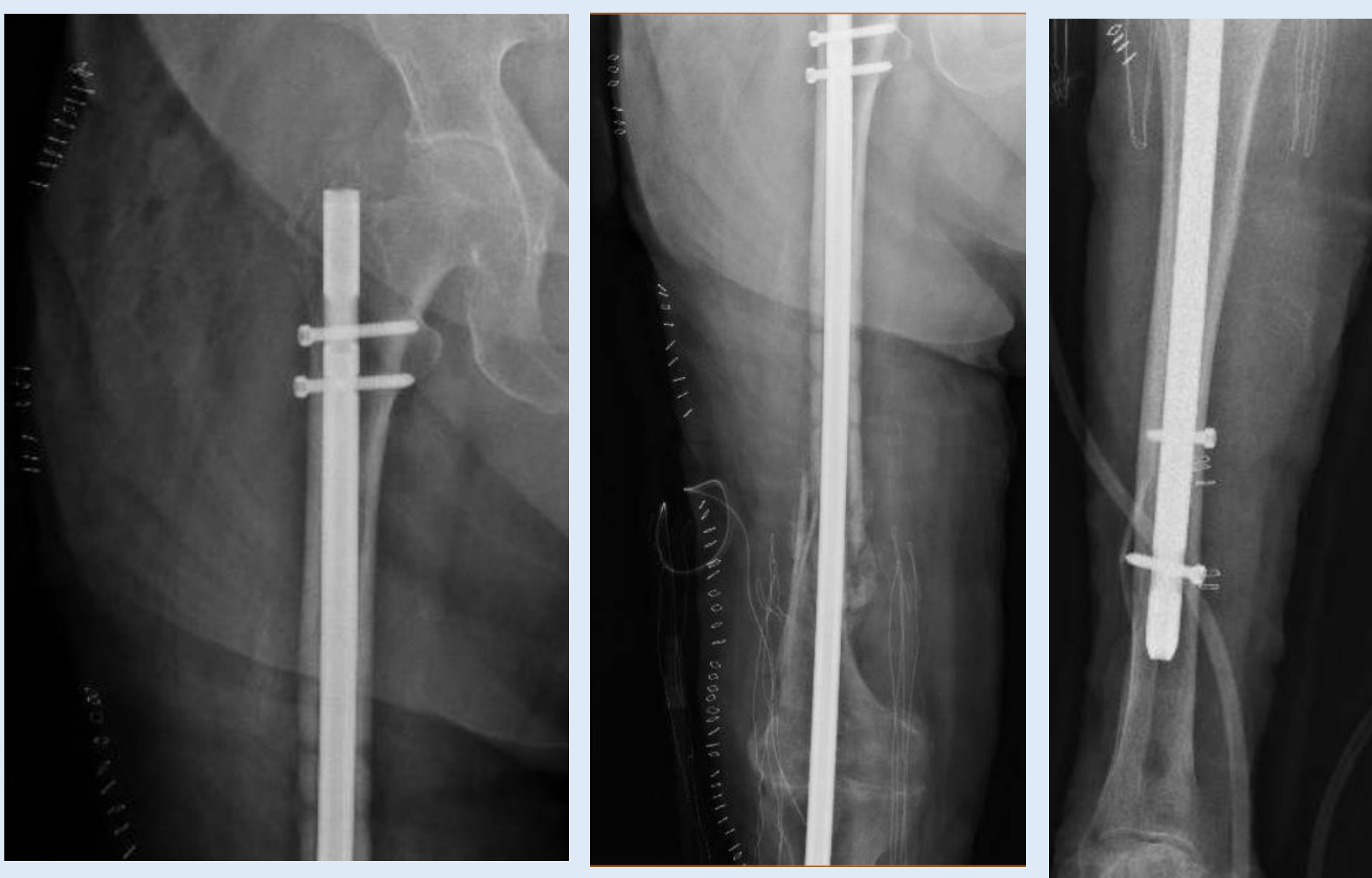
RX PREOPERATORIAS.



RX PO PLACA LISS



FRACASO DE OSTEOSÍNTESIS



RX POSTOPERATORIAS DEFINITIVAS. CLAVO ARTRODESIS DE RODILLA.

## Indicaciones artrodesis

- Fallo de prótesis (infección crónica +frec).
- Rescate de osteosíntesis.
- Aparato extensor no recuperable.
- Osteomielitis crónicas.
- Artritis sépticas con destrucción articular.

## Tipos de artrodesis

- Enclavado endomedular.
- Fijación externa de Ilizarov.
- Osteosíntesis con placa.

El enclavado endomedular es la técnica que tiene mayores tasas de éxito de fusión.

## Contraindicaciones

- Artrodesis de miembro contralateral.
- Patología de columna.
- Osteoartritis de cadera o tobillo ipsilateral, por mecanismos compensatorios en la marcha.

## Conclusión

Como conclusión, el enclavado endomedular es una técnica segura para realizar artrodesis. Asimismo, la artrodesis consigue una mejor capacidad funcional en comparación con la amputación supracondílea, así como menor impacto psicológico en la vida del paciente.