

<<Trombosis de arteria poplítea secundaria a luxación de rodilla>>

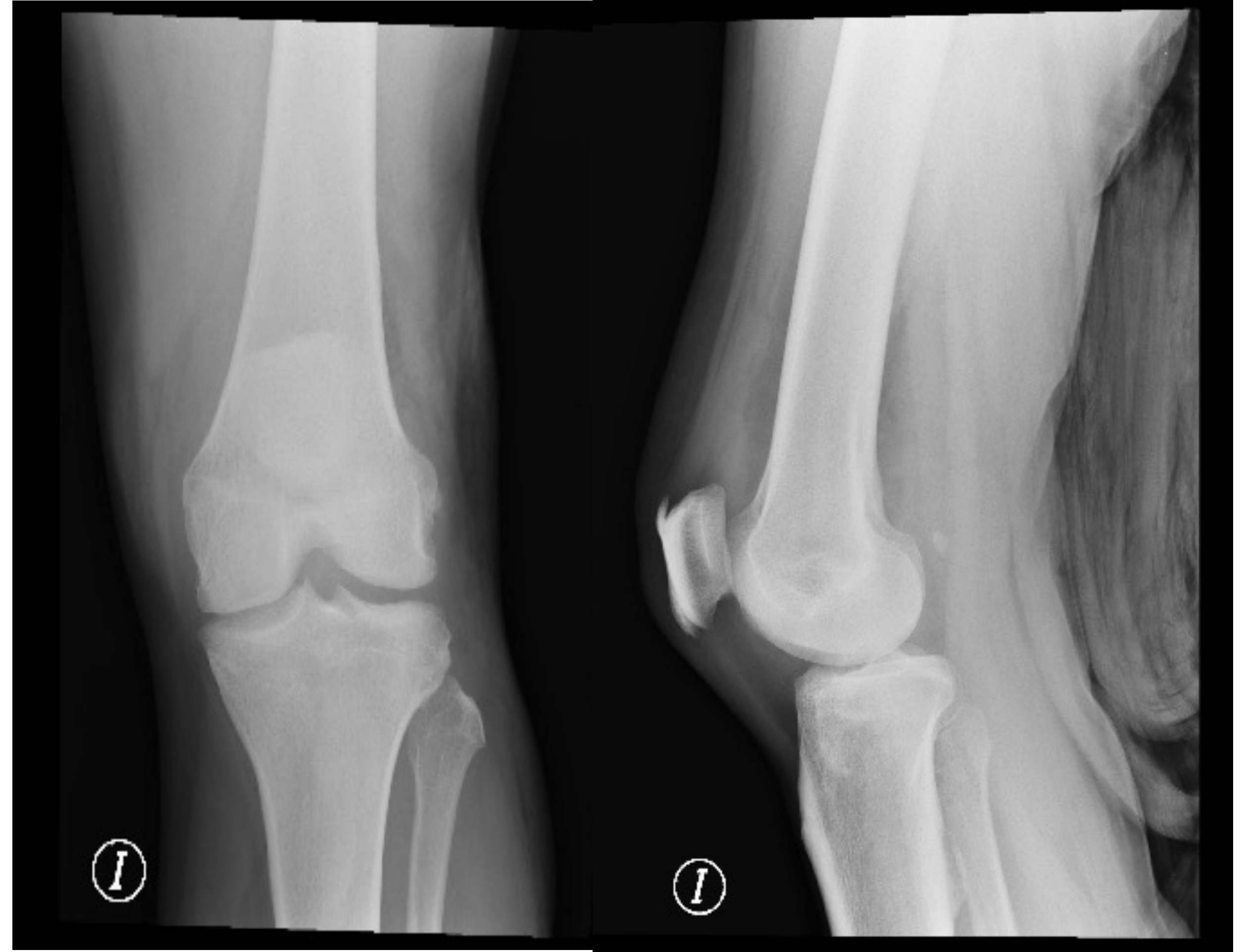
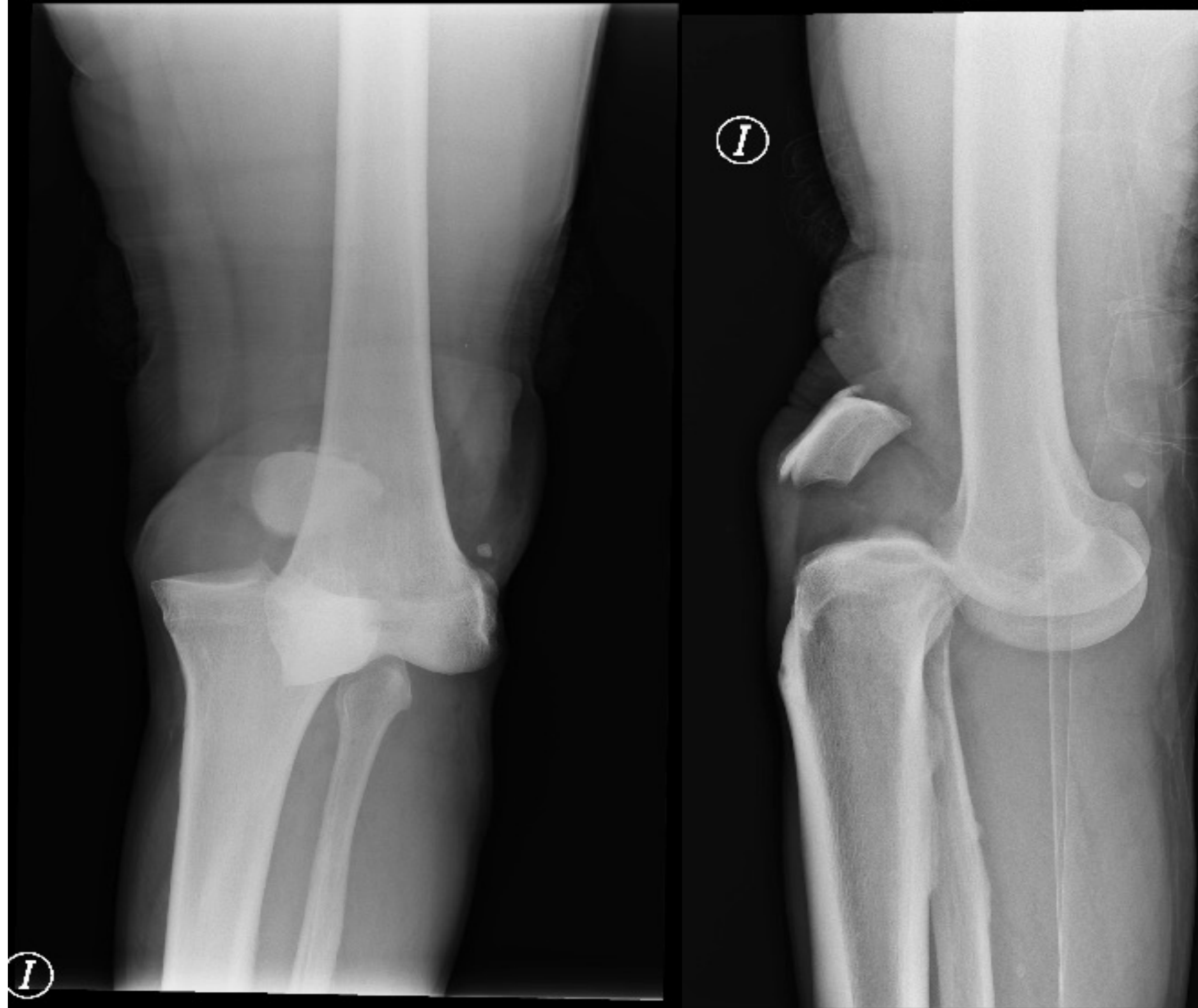
Prieto Vázquez M, Velasco Vaquero F, Areta Fernández, J Cabrera Freitag M
HCD Gómez Ulla-S de Cirugía Ortopédica y Traumatología 2021.

INTRODUCCIÓN Y OBJETIVO

La luxación de rodilla es una lesión infrecuente, por debajo del 0,5% de todas las luxaciones y con una incidencia menor del 0,2% de las urgencias traumatológicas. Habitualmente asociada a una lesión ligamentosa compleja, su principal potencial de lesión radica en el posible daño neurovascular acompañante, estimándose una incidencia de 23-32% de lesión vascular, siendo la arteria poplítea el vaso más frecuentemente afectado por su característica disposición anatómica. El objetivo de este trabajo es describir el manejo diagnóstico-terapéutico de un caso de isquemia aguda por trombosis traumática de la arteria poplítea en un paciente con luxación de rodilla.

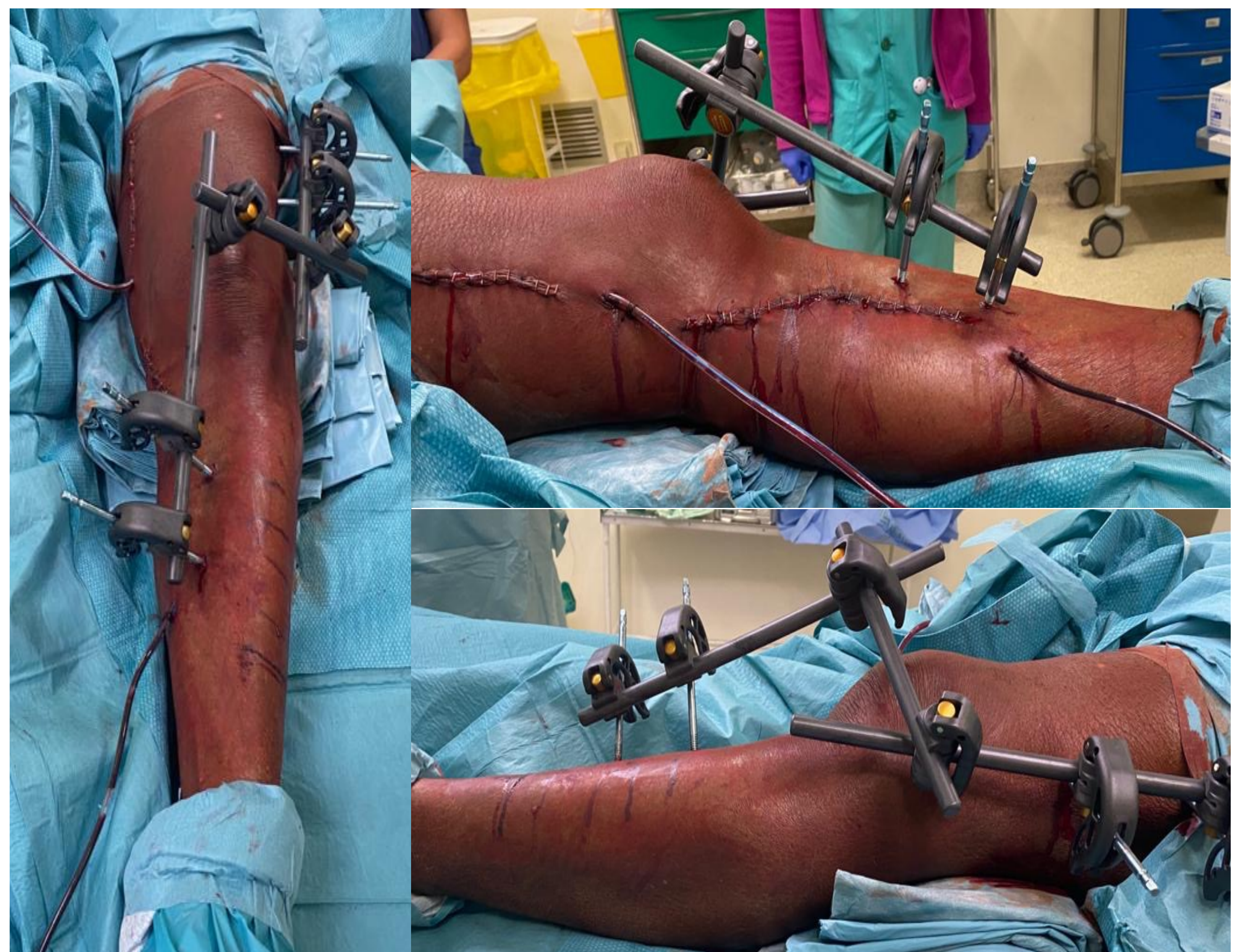
MATERIAL Y MÉTODO

Presentación de un caso clínico y revisión de la literatura.



RESULTADOS

Se trata de un paciente varón de 62 años sin alergias conocidas y sin antecedentes personales de interés que fue atendido en nuestro centro por un cuadro de luxación de rodilla postraumática. Tras la valoración inicial en el servicio de urgencias y con un estado neurovascular distal conservado se procedió a realizar una reducción cerrada de la luxación con posterior inmovilización mediante ferulización del miembro. Durante la revaloración se objetivó palidez y frialdad del miembro, así como la ausencia de pulsos distales. El estudio mediante ECO-Doppler y Angio-TC confirmó el diagnóstico de oclusión completa de la arteria poplítea. La cirugía urgente consistió en trombectomía y revascularización mediante by-pass, y estabilización de la articulación mediante un fijador externo. El paciente evolucionó favorablemente, y en segundo tiempo se realizó la reconstrucción quirúrgica de los ligamentos cruzados anterior y posterior.



CONCLUSIONES

El diagnóstico y el tratamiento quirúrgico precoz de las lesiones de la arteria poplítea en el contexto de una luxación de rodilla son primordiales para lograr la funcionalidad de la extremidad y la viabilidad de la misma. No existe un consenso de actuación en los casos de luxación de rodilla pero consideramos que el seguimiento clínico en las primeras horas tras el traumatismo y tras la reducción de la luxación son primordiales debiéndose realizar una valoración neurovascular continuada en el tiempo para poder detectar lesiones ocultas ante la sintomatología florida de la propia luxación.