

FRACTURA DE HOFFA: TRATAMIENTO Y EVOLUCIÓN A PROPÓSITO DE UN CASO

Autores: Belén Quesada García, Juan Luis Cano Durán, Marta Reoyo Segura, Hind Bouamar, Eva María Montes Fernández

Hospital Nuestra Señora del Prado, Talavera de la Reina

Introducción y objetivo:

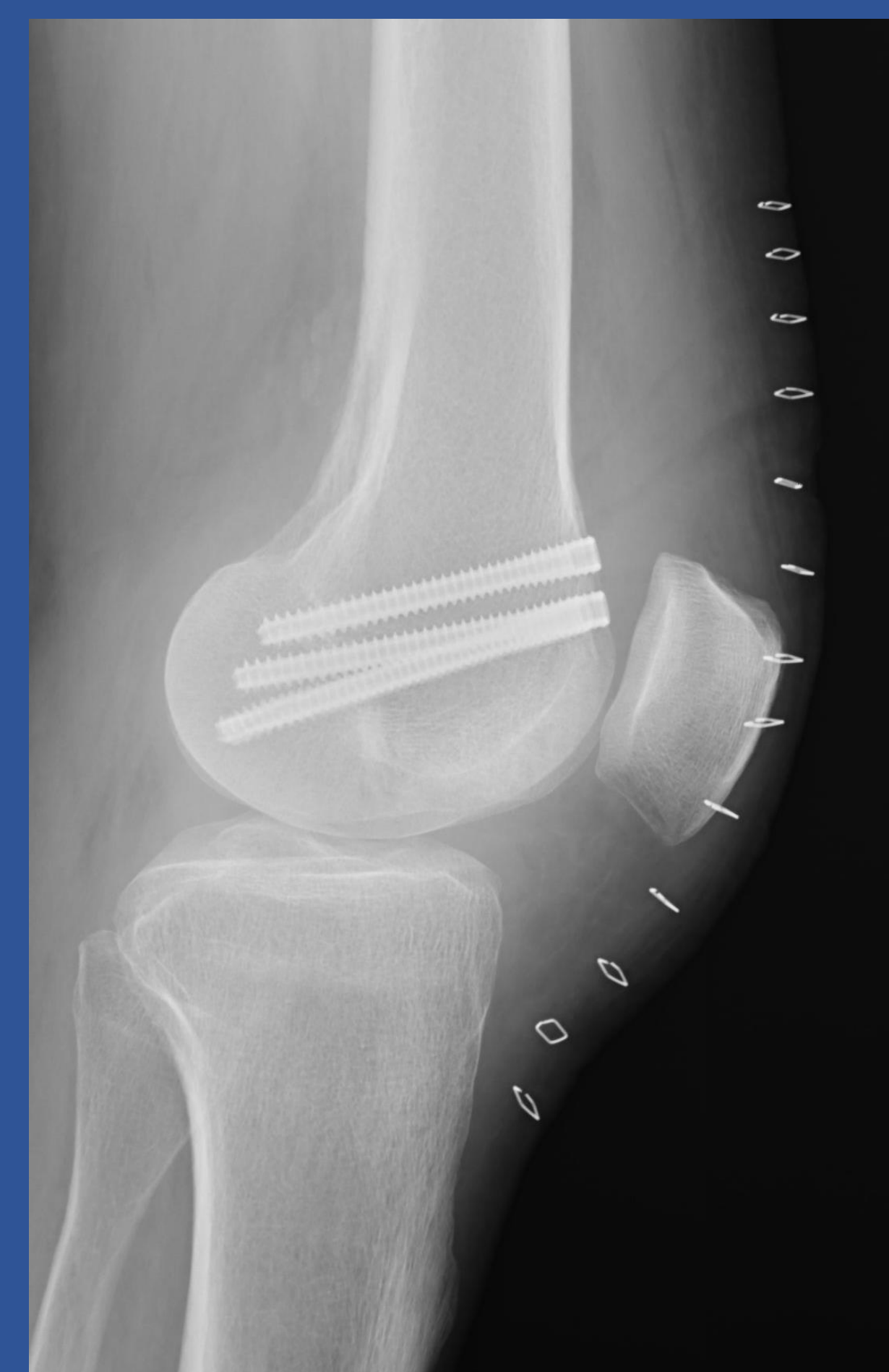
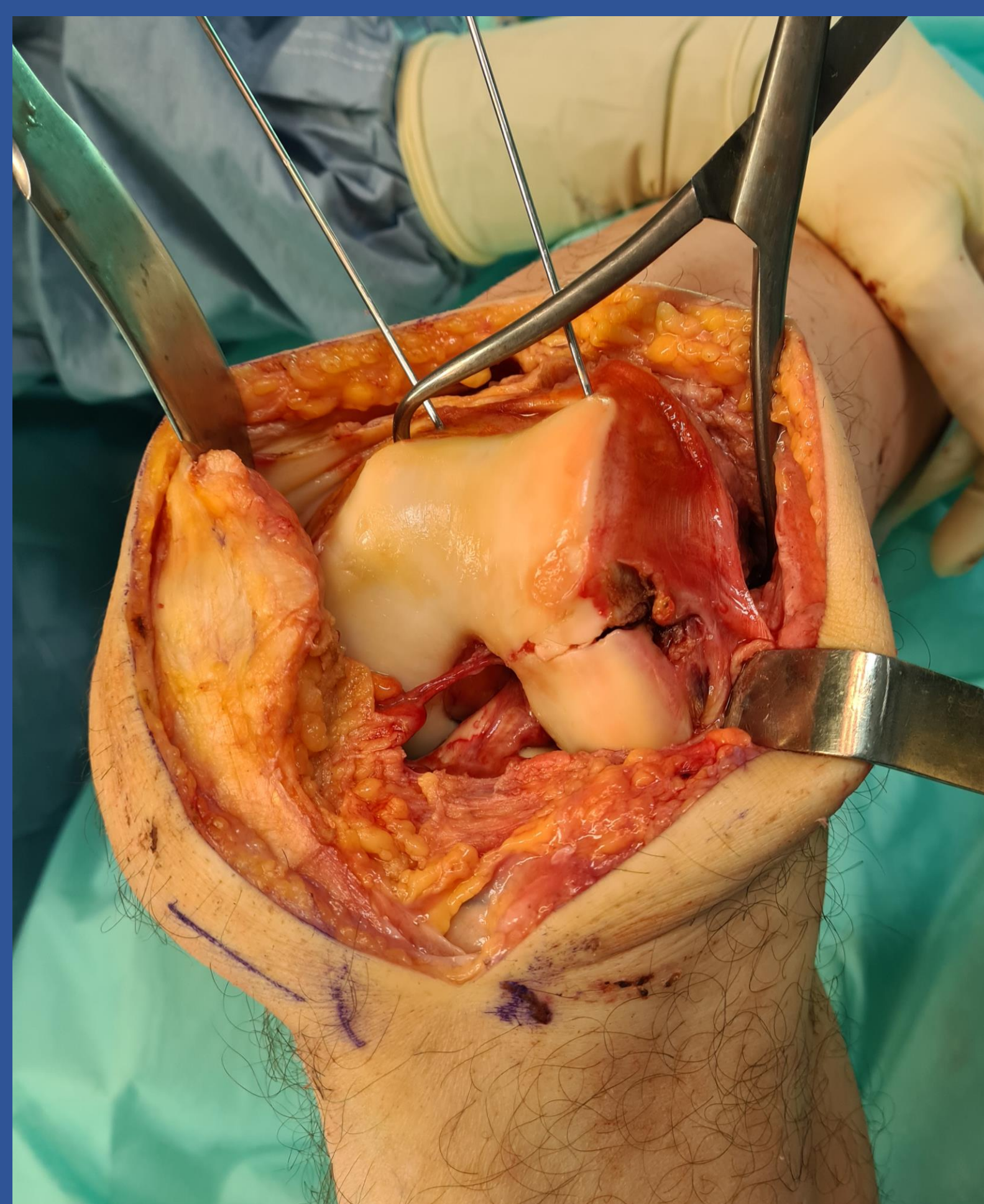
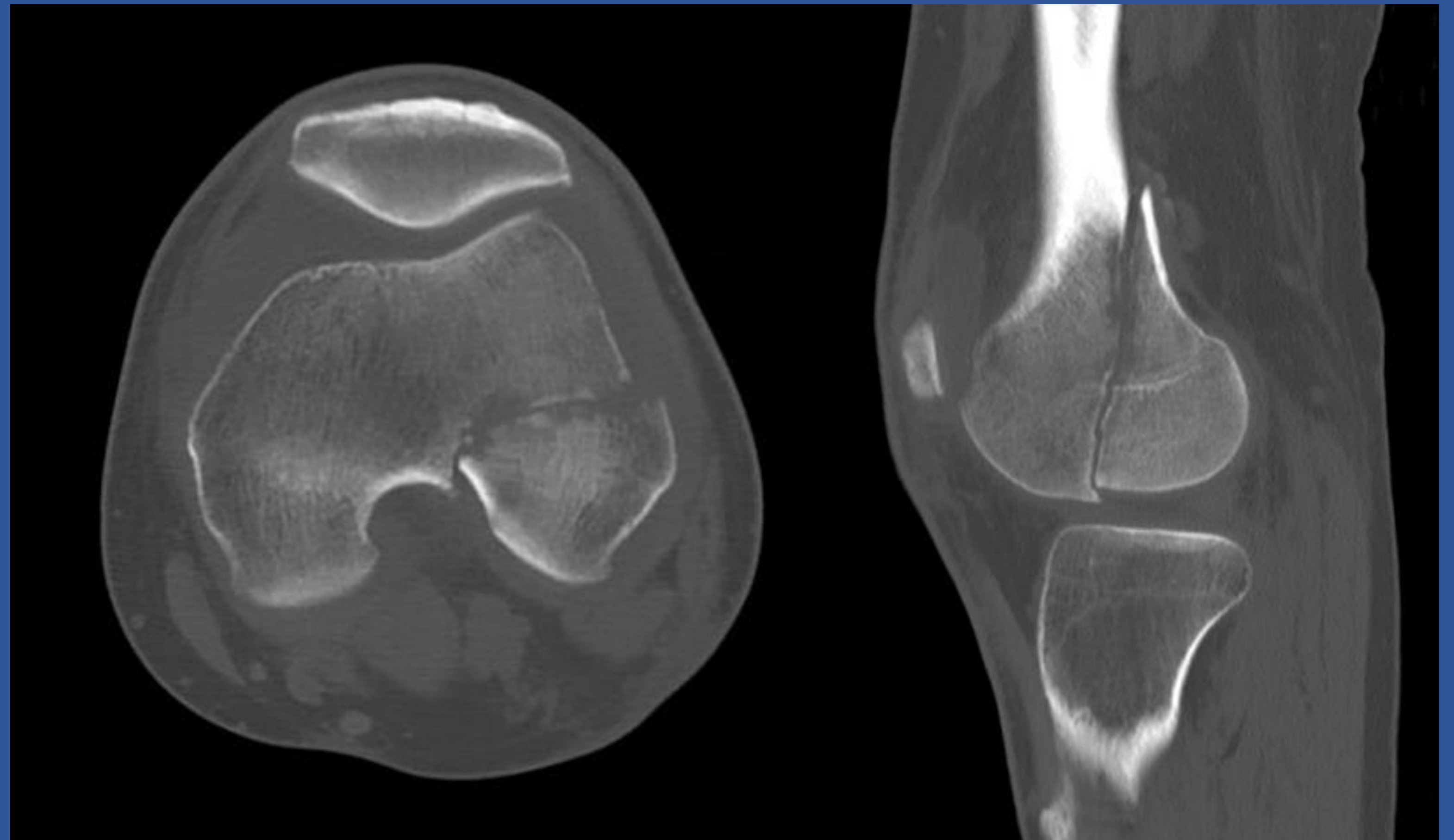
Las fracturas condilares de fémur en el plano coronal son muy infrecuentes. Precisan alto grado de sospecha y la mayoría, realizar una Tomografía Axial Computarizada (TAC) para su diagnóstico.

Se describe el diagnóstico, tratamiento y evolución de la fractura de Hoffa en un paciente politraumatizado.

Material y métodos:

Varón de 51 años que sufre traumatismo de alta energía. Presenta neumotórax que precisa drenaje e ingreso en Unidad de Cuidados Intensivos, y múltiples fracturas: tercio medio de clavícula, fractura bifocal en el cúbito y fractura unicondílea externa de fémur izquierdos.

Se procede a reducción abierta y fijación interna mediante abordaje parapatelar lateral, previa estabilización con pines, con 3 tornillos a compresión autoterrajantes sin cabeza.



Resultados y conclusiones:

El paciente comienza carga parcial a las 8 semanas y carga total a partir de la 12ª. Presenta un balance articular a los 6 meses de 0-140º sin dolor.

La osteosíntesis con tornillos a compresión para las fracturas coronales del cóndilo femoral constituye una opción terapéutica con resultados satisfactorios.

Bibliografía:

1. Patel PB, Tejwani NC. The Hoffa fracture: Coronal fracture of the femoral condyle a review of literature. J Orthop. 2018 May 7;15(2):726-731.
2. Yabin Zhou, Ying Pan, Qingxian Wang, Zhiyong Hou, Wei Chen. Hoffa fracture of the femoral condyle. Injury mechanism, classification, diagnosis, and treatment. Medicine. 2019; 98:8(e14633)
3. White EA, Matcuk GR, Schein A, Skalski M, Marecek GS, Forrester DM, Patel DB. Coronal plane fracture of the femoral condyles: anatomy, injury patterns, and approach to management of the Hoffa fragment. Skeletal Radiol. 2015 Jan;44(1):37-43.



C O N G R E S O

secOT58

SOCIEDAD ESPAÑOLA DE CIRUGÍA ORTOPÉDICA Y TRAUMATOLOGÍA