



CASO ATÍPICO DE TUMOR DE CÉLULAS GIGANTES EN SACRO. A PROPÓSITO DE UN CASO

González López, M.A; Chacón Cartaya, S. Arfuch León, J;

Unidad de Gestión Clínica Cirugía Ortopédica y Traumatología-Reumatología.
Hospital Universitario Virgen del Rocío. Unidad de Tumores Musculoesqueléticos

OBJETIVOS

El tumor de células gigantes (TCG) es una neoplasia poco frecuente, que representa aproximadamente el 5% de todos los tumores óseos primarios en adultos. El TCG se localiza principalmente en la metáfisis de los huesos largos, siendo el sacro la cuarta región más común. Aparece entre la segunda y cuarta década de la vida, sin haberse demostrado diferencia en la incidencia entre hombres y mujeres.

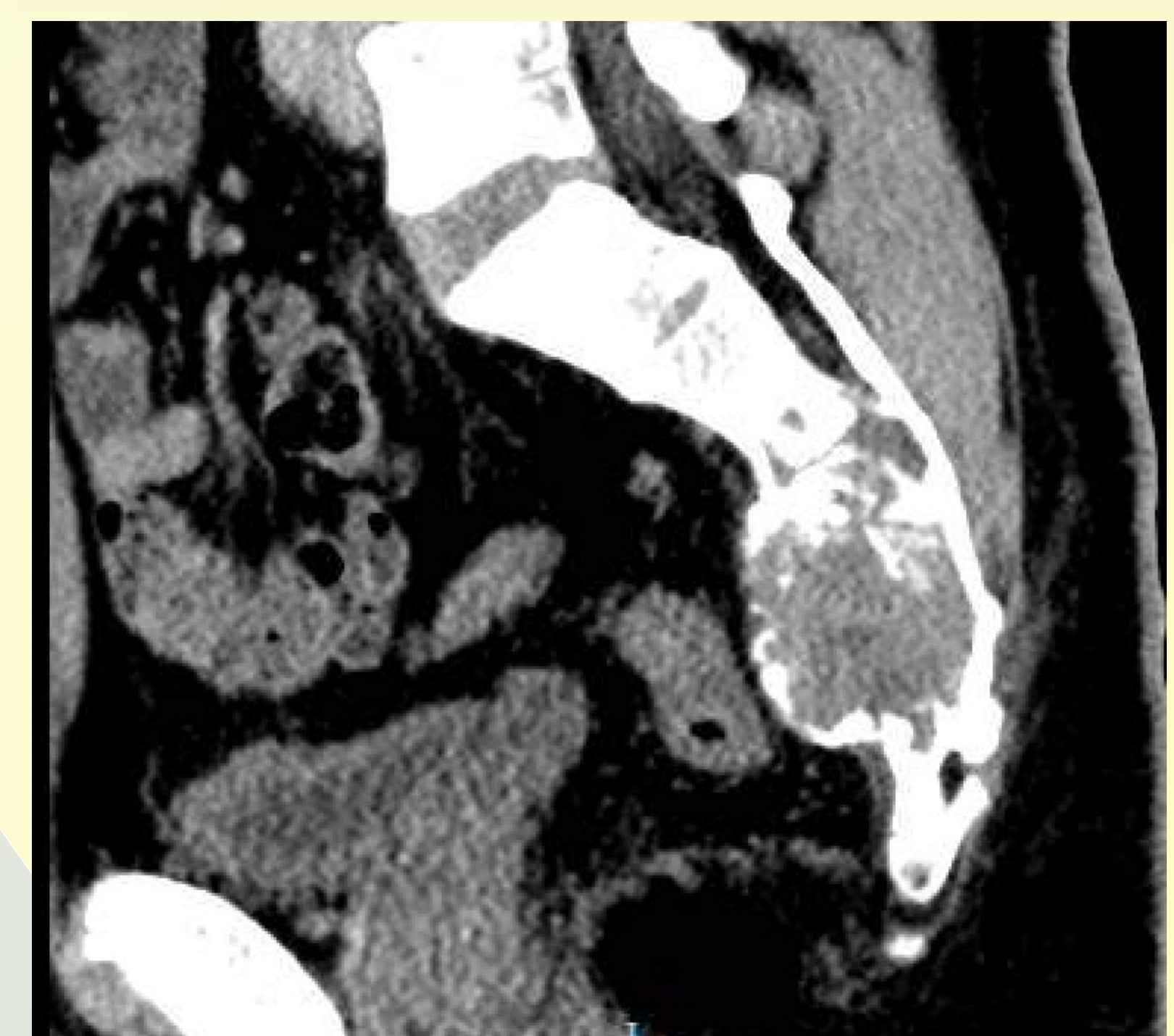
En la actualidad existen varios tratamientos, que abarcan desde la embolización arterial, legrado, cirugía, radiación, crioterapia, así como inhibidores del RANKL2 (denosumab).



MATERIAL Y METODOS

Presentamos el caso de un paciente de 27 años, derivado desde otro centro con una lesión osteolítica en el sacro, con componente de partes blandas en el margen anterior del sacro, compatible con cordoma. El paciente presenta una clínica de hiperalgesia en zona perineal, así como estreñimiento mantenido en los últimos meses. Se realiza biopsia ósea, donde es diagnosticado de tumor de células gigantes.

Dada la localización de la lesión, y la benignidad de esta, consensuamos con el servicio de Oncología Médica evitar la iatrogenia quirúrgica, e iniciamos el tratamiento con denosumab.



RESULTADOS

Tras 3 años de revisiones con tratamiento con denosumab mantenido, el paciente se encuentra totalmente asintomático y no ha tenido ningún efecto adverso del mismo.



CONCLUSIONES

El denosumab se ha probado como alternativa segura y eficaz para el tratamiento del tumor de células gigantes en aquellos casos en los que la cirugía podría suponer un riesgo mayor que el propio beneficio para el paciente, aunque se necesitan estudios con más años de seguimiento para valorar posibles efectos adversos a largo plazo.