

# Contractura de Volkmann en un adolescente después de un trauma de alta energía

Ana Félix, Mariana Almeida, Rita Lopes, Teresa Araújo, Ana Lopes, Margarida Carvalho

## INTRODUCION

- Las fracturas de tibia son las **terceras más comunes** en los niños;
- Normalmente son causados por **accidentes de alta energía** en **adolescentes hombres**;
- El caso clínico presenta un **trauma de alta energía** que resulta en diferentes fracturas de **patrón complejo con posibles complicaciones severas**.

## CASO CLÍNICO

- Un adolescente del sexo masculino de 15 años sufrió un traumatismo directo en resultado de un **accidente de bicicleta**;
- La consecuencia fue una fractura de la diáfisis de la **tibia izquierda, tipo AO 43A2.3** y una fractura de **peroné, tipo AO 4FA3**;
- El paciente tenía un compromiso vascular de los dedos del **pie izquierdo**, una fractura de la **tuberosidad tibial anterior** de **Watson Jones IIa** y una **fractura de Schatzker IV** de la **meseta derecha**.

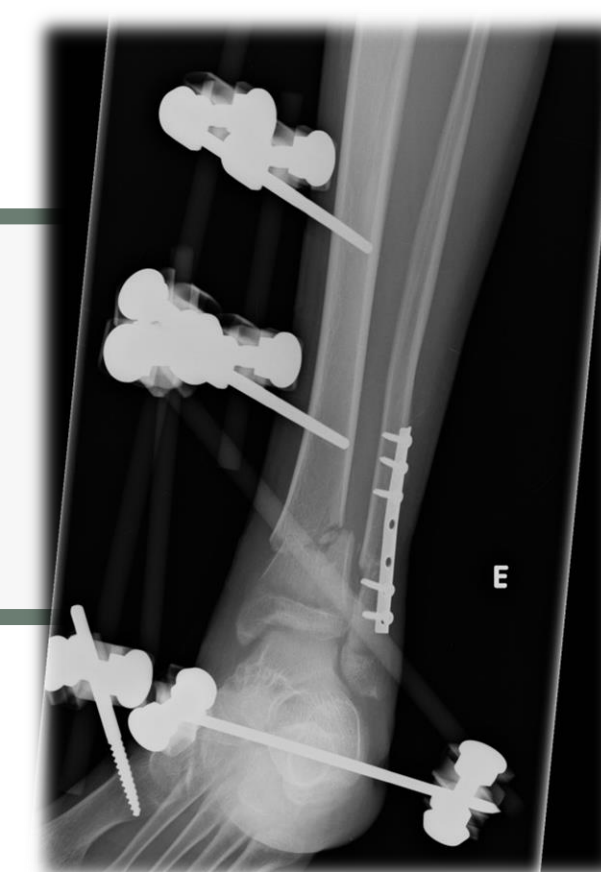


El paciente fue trasladado al hospital con una inmovilización con una férula de yeso



- Después de 3 días de inmovilización por ausencia de condiciones cutáneas, se **realizó una fijación interna de peroné y fijación externa de tibia derecha**;
- En el momento de la cirugía el tempo de **reperfusión capilar fue inferior a 3 s**.

- A las 6 semanas** el paciente tuvo un empeoramiento de las garras de los dedos que no fue valorado por sus padres;
- Sin dolor en reposo, sin dolor con el movimiento pasivo.



- Después de **10 semanas** el paciente tuvo una consolidación tardía, por lo que se realizó **ORIF** y una **fasciotomía compartimental anterior**;
- En el postoperatorio, el paciente tenía un imposibilidad para la flexión dorsal, por lo que utilizó una órtesis y se inició un proceso de rehabilitación;
- 6 meses** después de la cirugía, el paciente tenía una marcha normal sin apoyo, **4/5 en escala de fuerza Oxford**.



## CONCLUSIÓN

- Los autores presentan un caso de **complicación del pie caído** después de una **fractura desplazada de la tibia distal en un adolescente**;
- Una de las posibles causas es un **síndrome compartimental** que resultó en una **contractura de Volkmann**, en un paciente con factores de riesgo que fue tratado profilácticamente en la segunda cirugía por **sospecha clínica**;
- El acceso a **técnicas mínimamente invasivas como NIRS** daría como resultado un **diagnóstico más rápido de casos dudosos** como el descrito.