

# Bacteriemia y cirugía ortopédica: Serie de casos sobre manifestaciones musculoesqueléticas de la sepsis.

L. Rey, M. Bernaus, M. Veloso, F. Anglès, L. Font-Vizcarra.

HOSPITAL UNIVERSITARI MUTUA TERRASSA

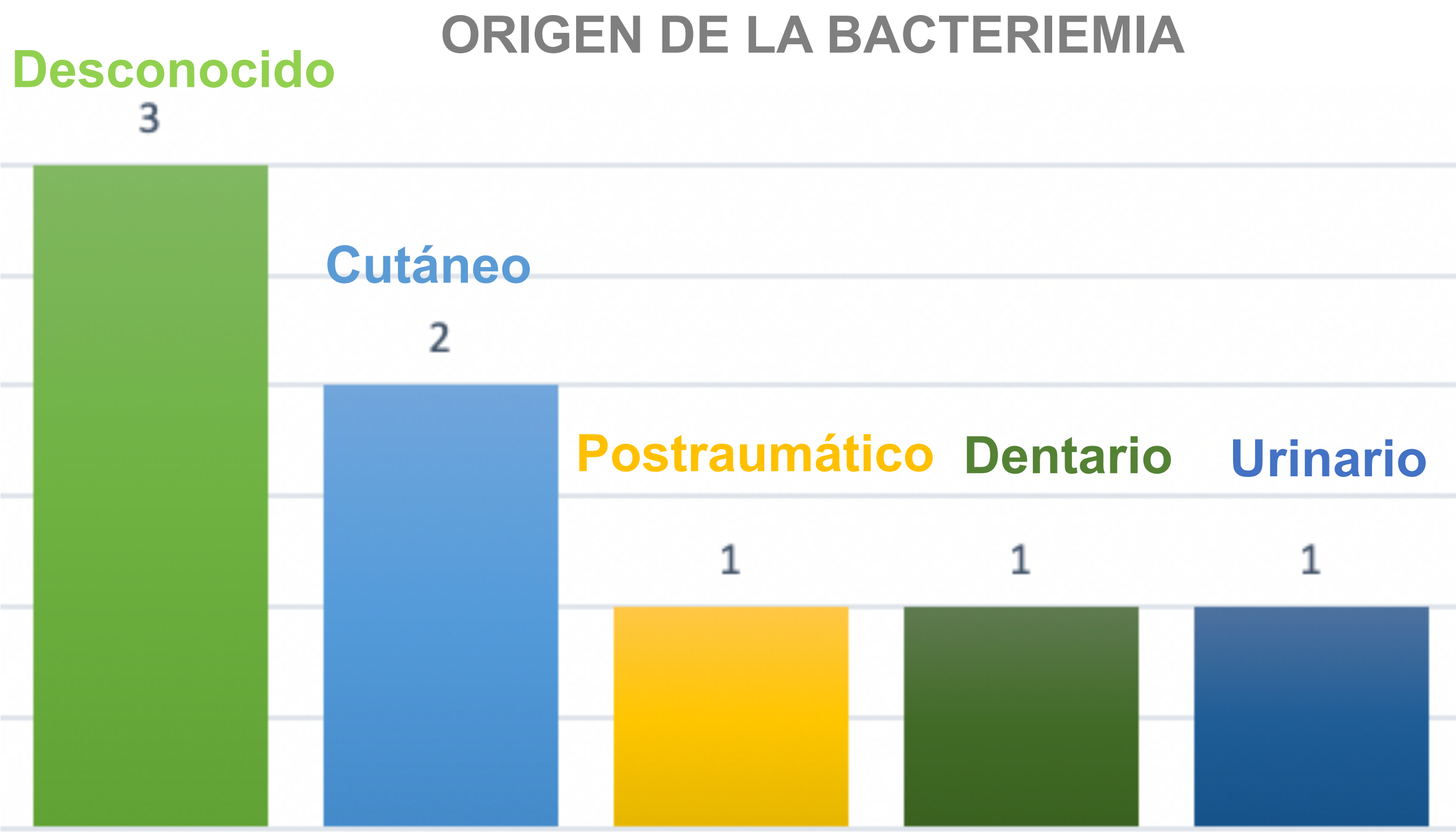
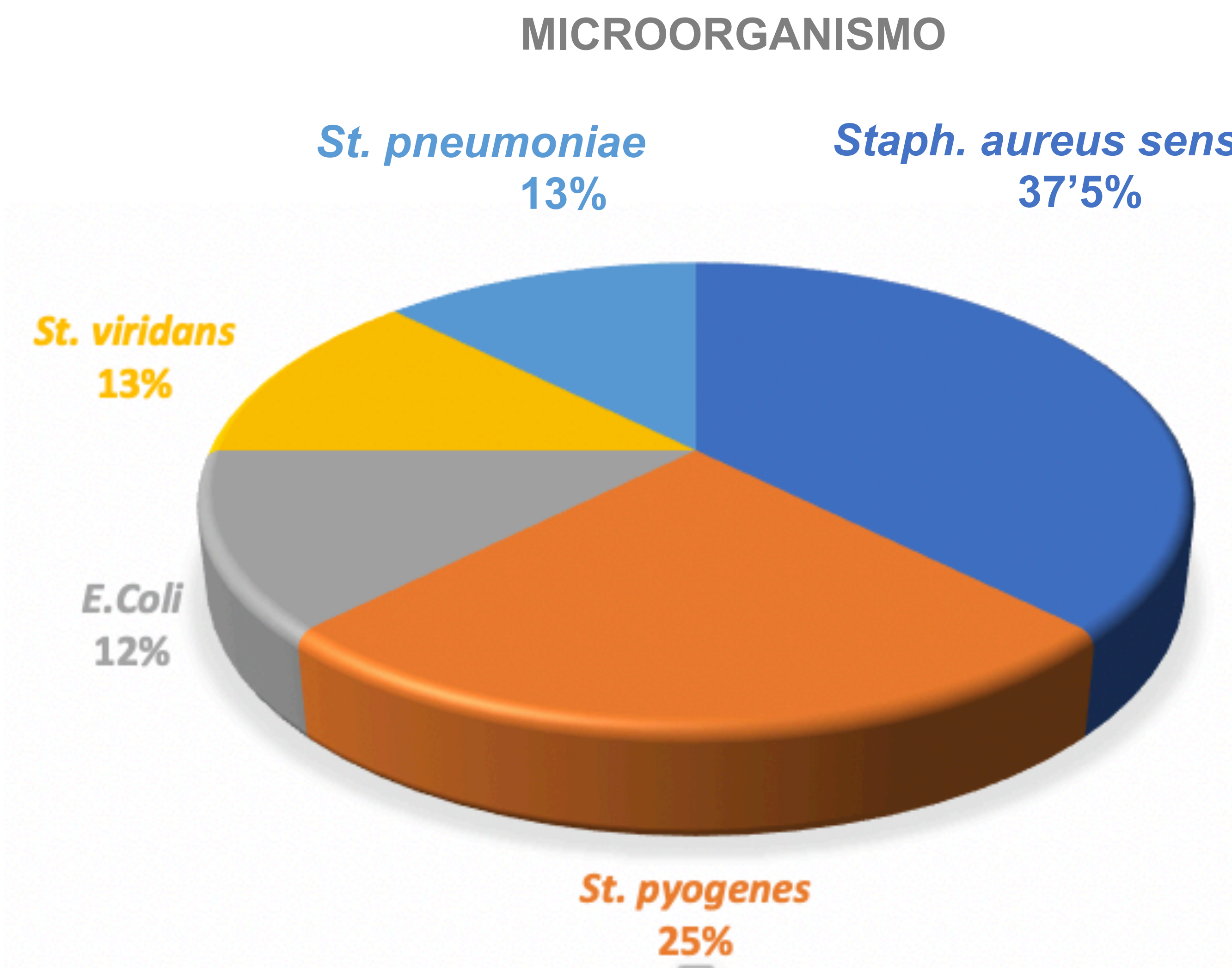
**OBJETIVO** Revisar los casos de **bacteriemia** en nuestro centro desde **enero 2015 a marzo 2020** con afectación a **nivel osteoarticular**

**MATERIAL Y METODOS** Estudio **observacional retrospectivo** de pacientes con edad superior a 18 años, a los que se les ha detectado **hemocultivos positivos** en el curso de enfermedad infecciosa.

Criterios de inclusión	Criterios de exclusión
Pacientes sin limitación de esfuerzo terapéutico	Sepsis por catéter endovenoso
Sepsis comunitaria o relacionada con la atención sanitaria	Infección del material de osteosíntesis o infección protésica

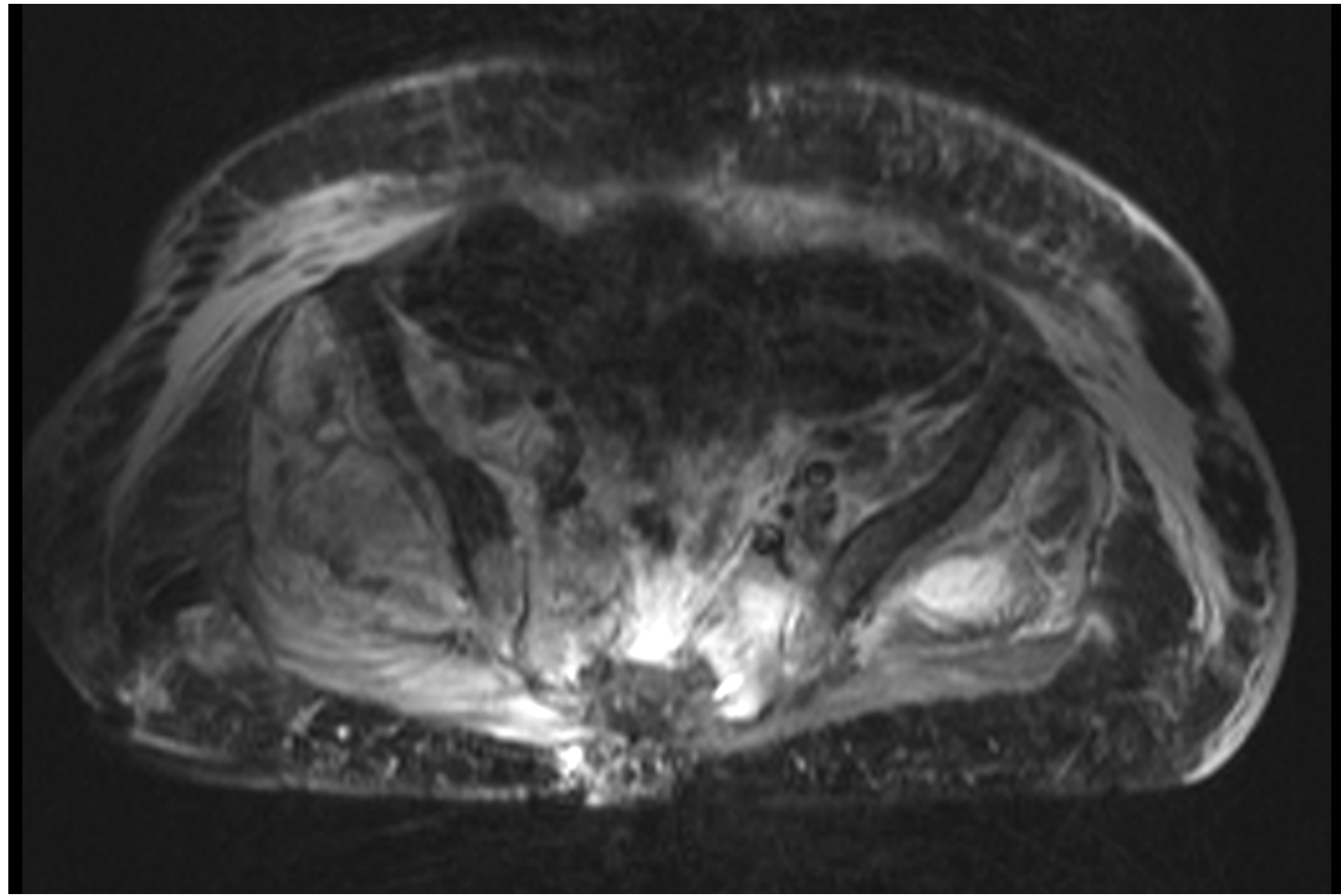
**Variables demográficas recogidas:** edad, sexo, Índice Masa Corporal, comorbilidades, días de estancia hospitalaria, uso de antiagregantes o anticoagulantes, diagnóstico, microorganismo causante de la infección, terapia antibiótica, requerimiento de cirugía y mortalidad.

**RESULTADOS** 8 casos (4 mujeres). Edad media: 69 años (48-78). Éxitus: 2 (25%). La media de cirugías requeridas → 2.63 (0- 10), un paciente llegó a precisar 10 intervenciones. La estancia hospitalaria media fue de 38 días (8-110).



**Afectación músculo-esquelética**

- Espondilodiscitis (3: 2 dorsales y 1 cervical)
- Miositis (2)
- Artritis séptica de rodilla
- Hematoma sobreinfectado postfractura
- Abscesos en múltiples localizaciones



Corte axial de RMN donde se evidencian colecciones a nivel lumbar y glúteo

**CONCLUSIONES**

Este tipo de pacientes precisan de un **tratamiento quirúrgico agresivo**, en ocasiones de más de una **intervención quirúrgica**, terapia antibiótica y estancia hospitalaria prolongadas por parte de un equipo multidisciplinar. Son complicaciones que conllevan una **elevada morbimortalidad**.

Oontacto: Dr. Font Vizcarra (lfont@mutuaterrassa.cat)

C O N G R E S O



SOCIEDAD ESPAÑOLA DE CIRUGÍA ORTOPÉDICA Y TRAUMATOLOGÍA