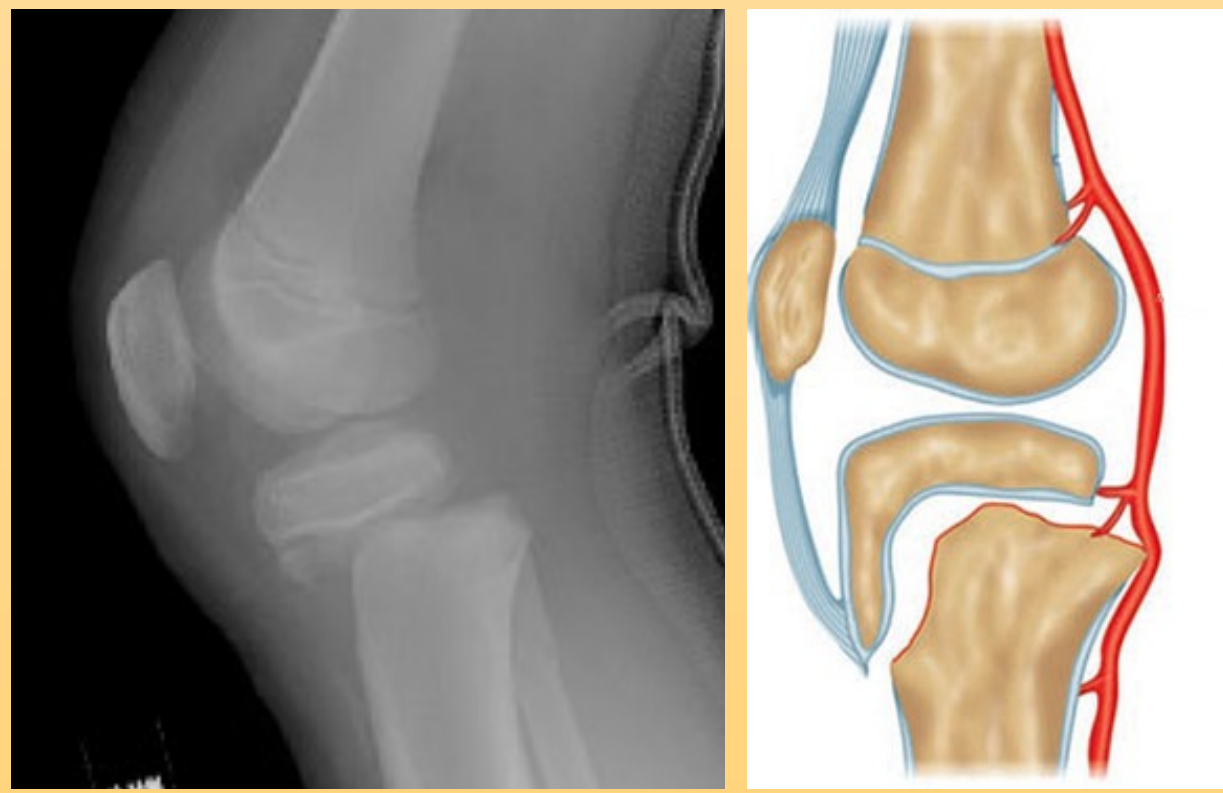


EPIFISIOLISIS DE TIBIA PROXIMAL. A PROPÓSITO DE DOS CASOS.

Autores: Benito Muñoz MP, Muela Pérez B, Blay Domínguez E, Rosa Delgado MC, Ricón Recarey FJ. Hospital Vega Baja.

Introducción y objetivo

La epifisiolisis de tibia proximal es una lesión rara que se observa en adolescentes y que puede asociar lesiones vasculares o neurológicas así como alteraciones del crecimiento (deformidades angulares y dismetrías), por lo que su correcto diagnóstico y tratamiento son fundamentales. El **objetivo** de este trabajo es exponer los resultados obtenidos tras el tratamiento quirúrgico de dos casos de epifisiolisis de tibia proximal.



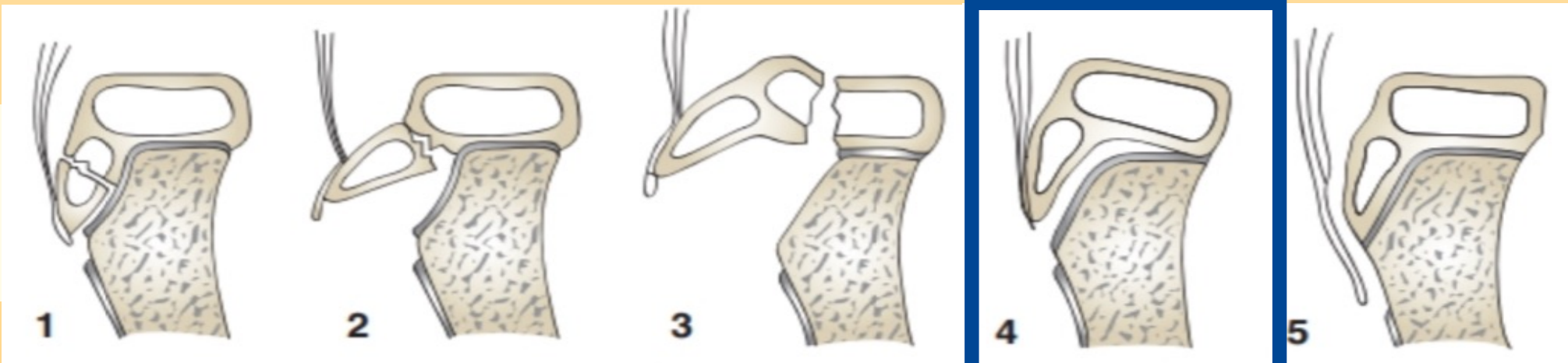
Material y métodos

♂ 14 y 15 años

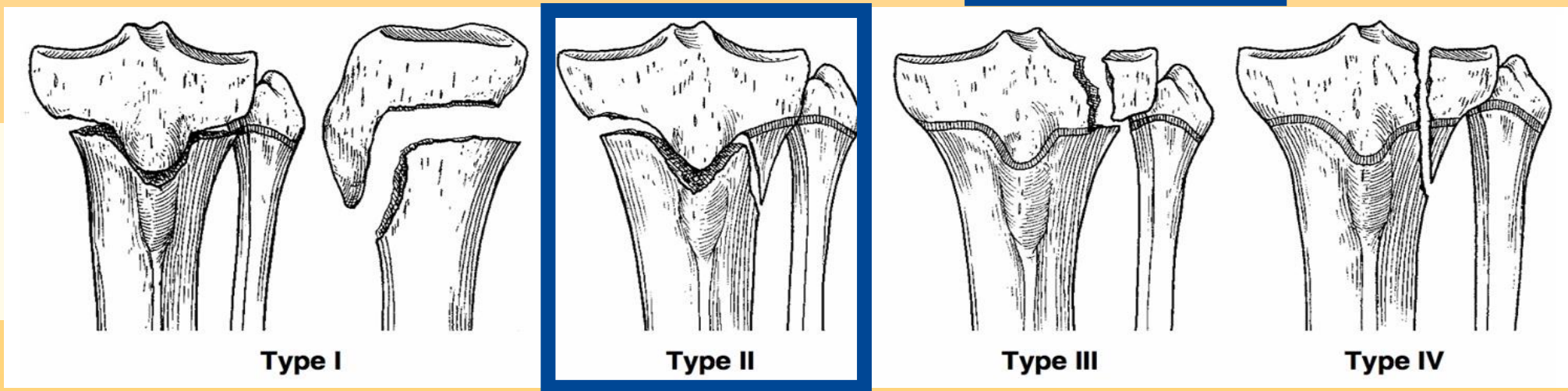
Traumatismo deportivo



Clasificación Odgen



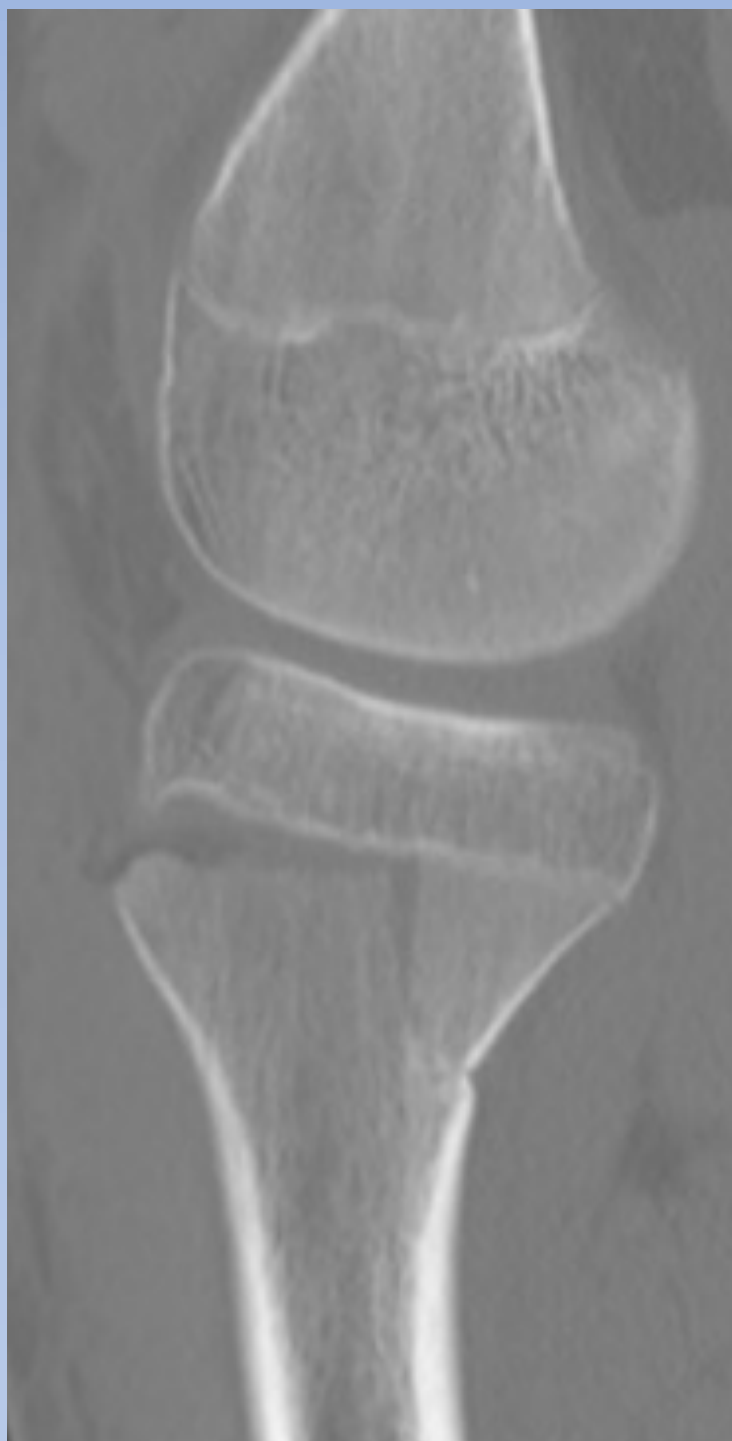
Clasificación Salter-Harris



Reducción cerrada y osteosíntesis



Caso 1

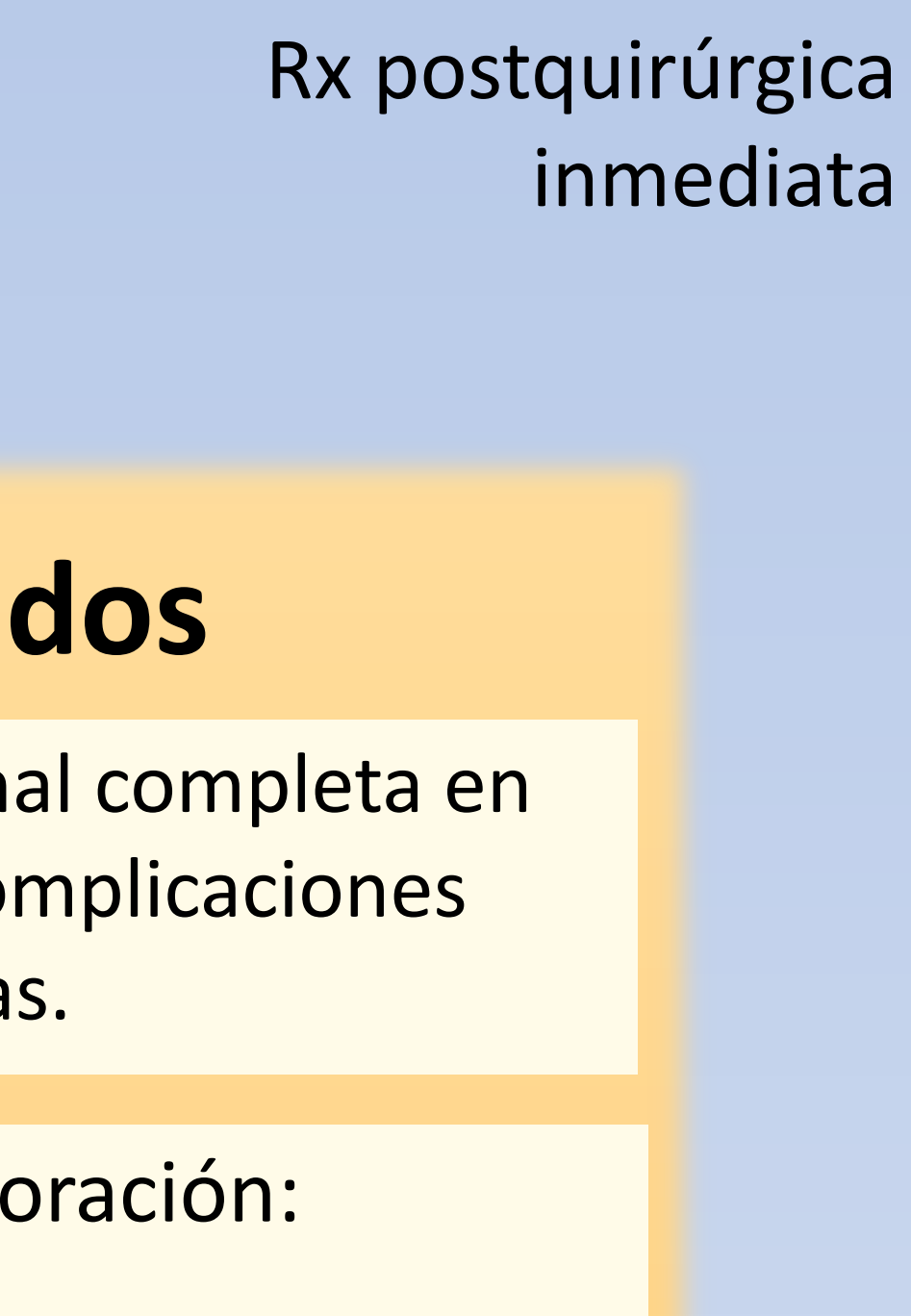


Rx postquirúrgica inmediata

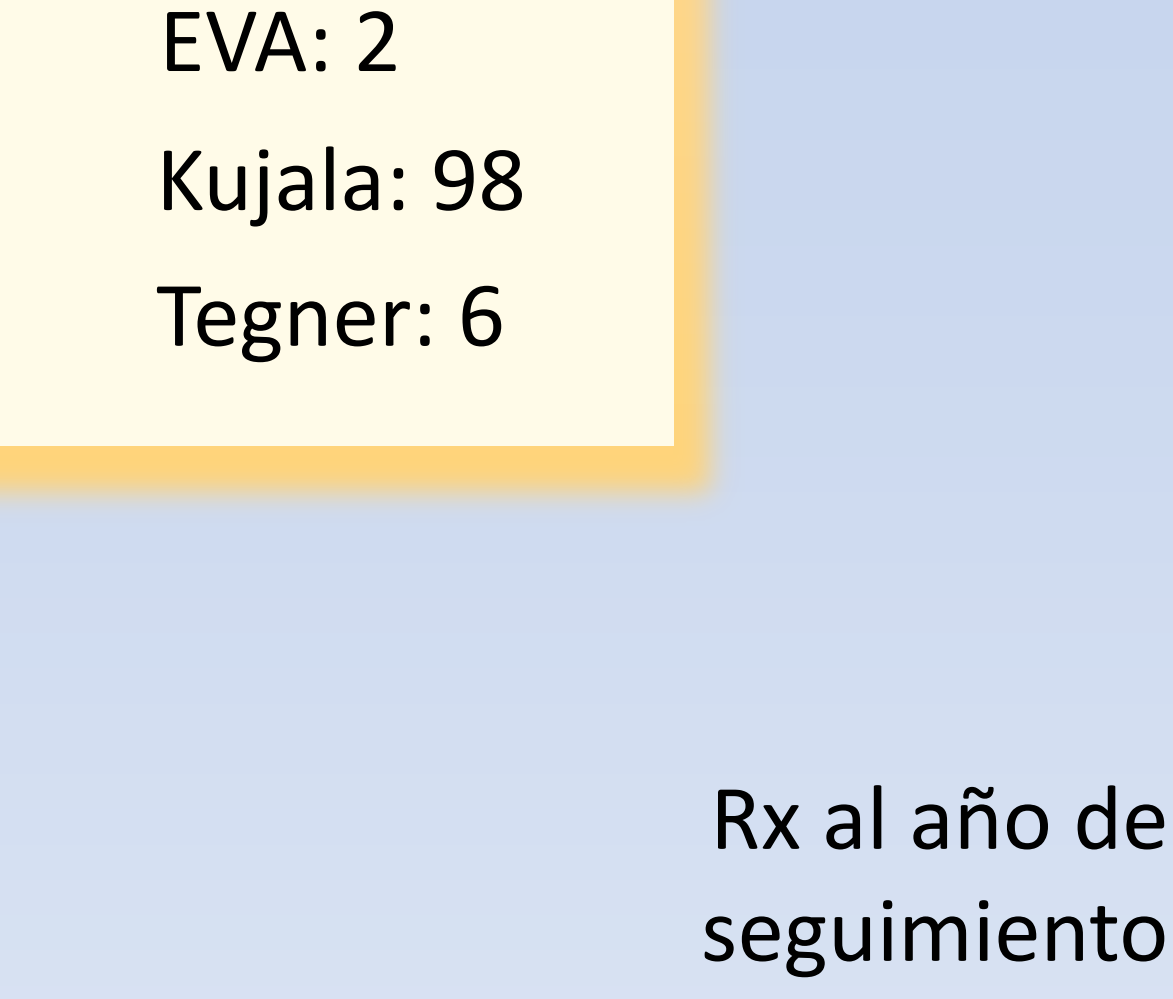


Rx al año de seguimiento

Caso 2



Rx postquirúrgica inmediata



Rx al año de seguimiento

Resultados

Recuperación funcional completa en ambos casos. Sin complicaciones asociadas.

Escalas de valoración:

EVA: 0	EVA: 2
Kujala: 100	Kujala: 98
Tegner: 7	Tegner: 6

Discusión y conclusiones

Las epifisiolisis de tibia proximal representan menos del 3% de las epifisiolisis. La fisis de la tibia proximal es especialmente vulnerable entre los 13 y los 16 años, cuando se produce su cierre desde posterior a anterior. Por ello en esta edad las lesiones más frecuentes son las Salter Harris tipo 2 u Odgen tipo 4 con fragmento postero-inferior. Su tratamiento puede ser conservador o quirúrgico en función del grado de desplazamiento y la estabilidad de la reducción conseguida. En los 2 casos presentados, se optó por un tratamiento quirúrgico mediante reducción cerrada y osteosíntesis percutánea, por considerarla una técnica simple y segura que permite evitar las potenciales complicaciones asociadas a estas lesiones.

Bibliografía

- Steiger CN, Ceroni D. Mechanism and Predisposing Factors for Proximal Tibial Epiphysiolysis in Adolescents During Sports Activities. Int Orthop. 2019 Jun; 43(6): 1395-1403. Doi: 10.1007/s00264-018-4168-4.
- Zaizi A, El Yaacoubi T, Chafry B, Boussouga M. Tibial tubercle avulsion fractures in school sports injury: A case report. Int J Surg Case Rep. 2019; 58: 30-32. Doi: 10.1016/j.ijscr.2019.03.017.
- Egol KA, Koval KJ, Zuckerman JD. La rodilla pediátrica. En: Manual de Fracturas. 6ª Edición. Philadelphia: Wolters Kluwer; 2020; p. 696- 723.