

# OSTEOSARCOMA SIMULADOR DE OSTEOLASTOMA EN EDAD PEDIÁTRICA

## Objetivo

Reportar un caso de osteoblastoma-like osteosarcoma en columna lumbar

Paciente de 9 años, sin antecedentes de interés  
**MC:** Lumbalgia postraumática, de predominio nocturno, que mejora con Ibuprofeno

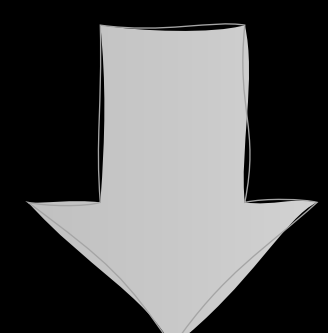
**EF:** Dolor paravertebral derecho

**PPCC:** TC, RMN y Gammagrafía

**Plan:** RADIOFRECUENCIA



CAMBIO DE LESIÓN  
ANTES DE LA RF



BIOPSIA

*Caso clínico*

INTERVENCIÓN QUIRÚRGICA: éxeresis (biopsia)  
+artrodesis de L5-S1



**Osteosarcoma de bajo grado.**

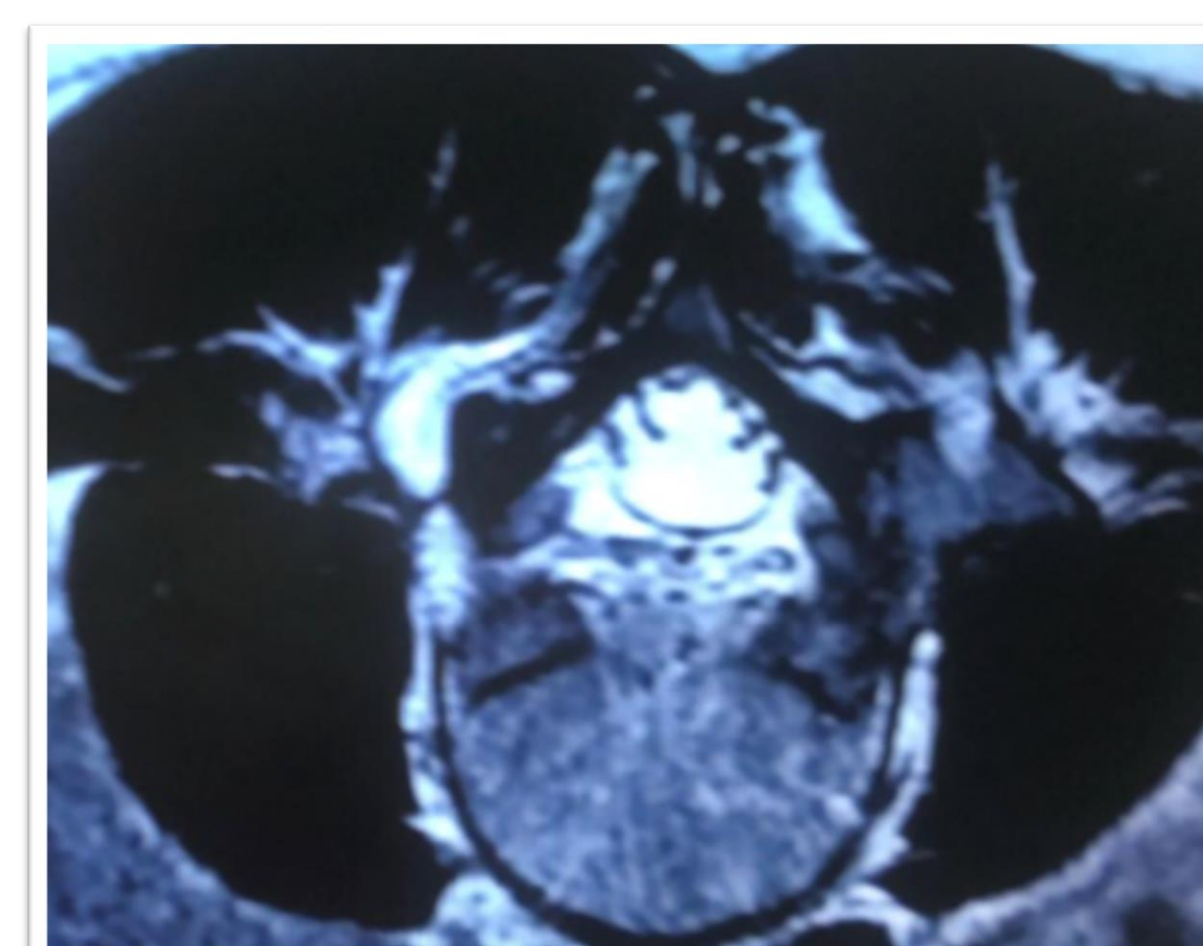


Ampliación de márgenes + RT + QT coadyuvante.  
3 años: ASINTOMÁTICO.

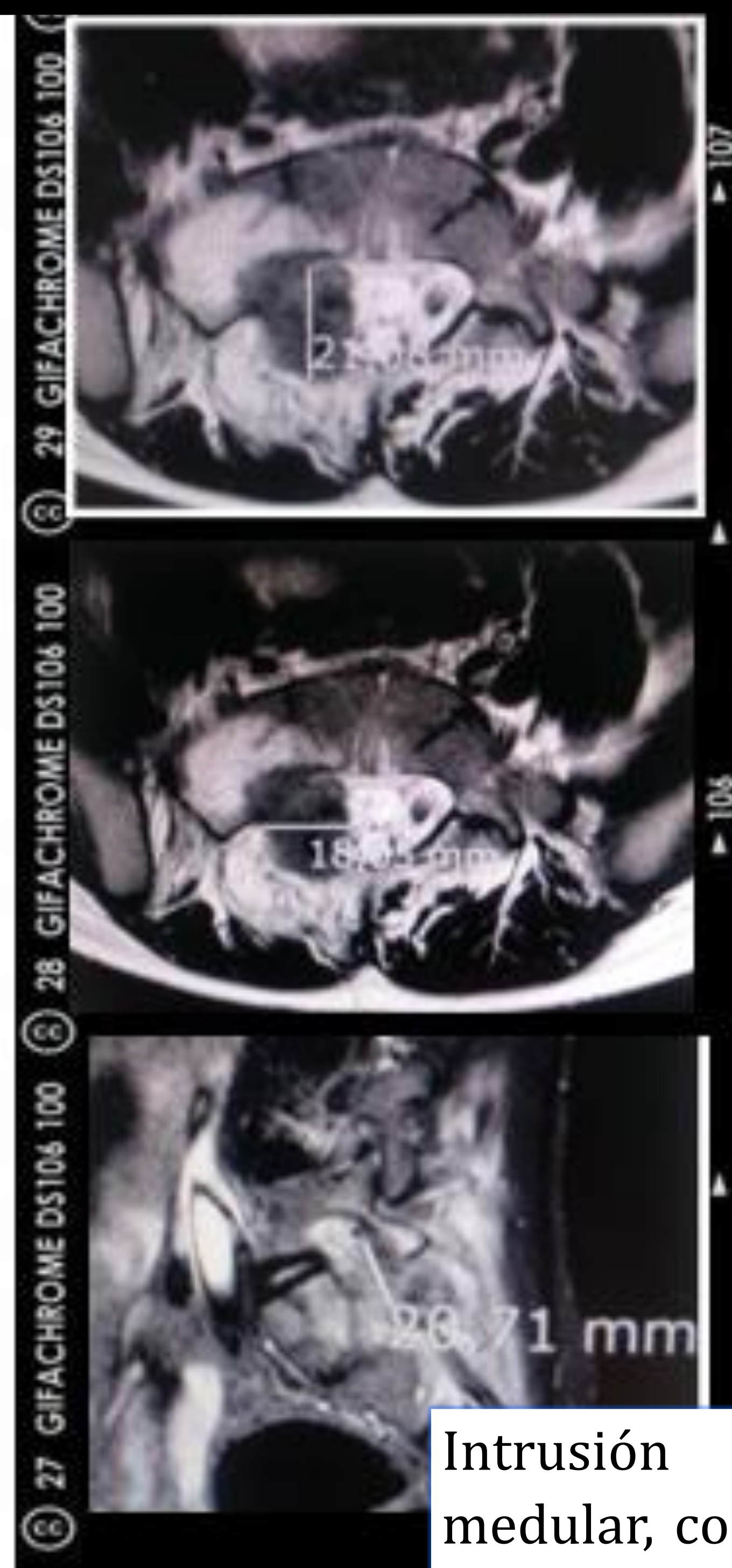
*Resultados*

Lesión ósea lítica (10x5x5mm )  
Extensión: lámina derecha de S1-articulación facetaria ipsilateral L5-S1  
Nidus central  
No asociación de masa de partes blandas

**Osteoma osteoide**



**Osteoblastoma**



Intrusión en canal  
medular, contactando con  
raíz derecha de S2.

Entidad rara pocos casos publicados en la literatura  
DESAFÍO diagnóstico e histopatológico

*Conclusión*