

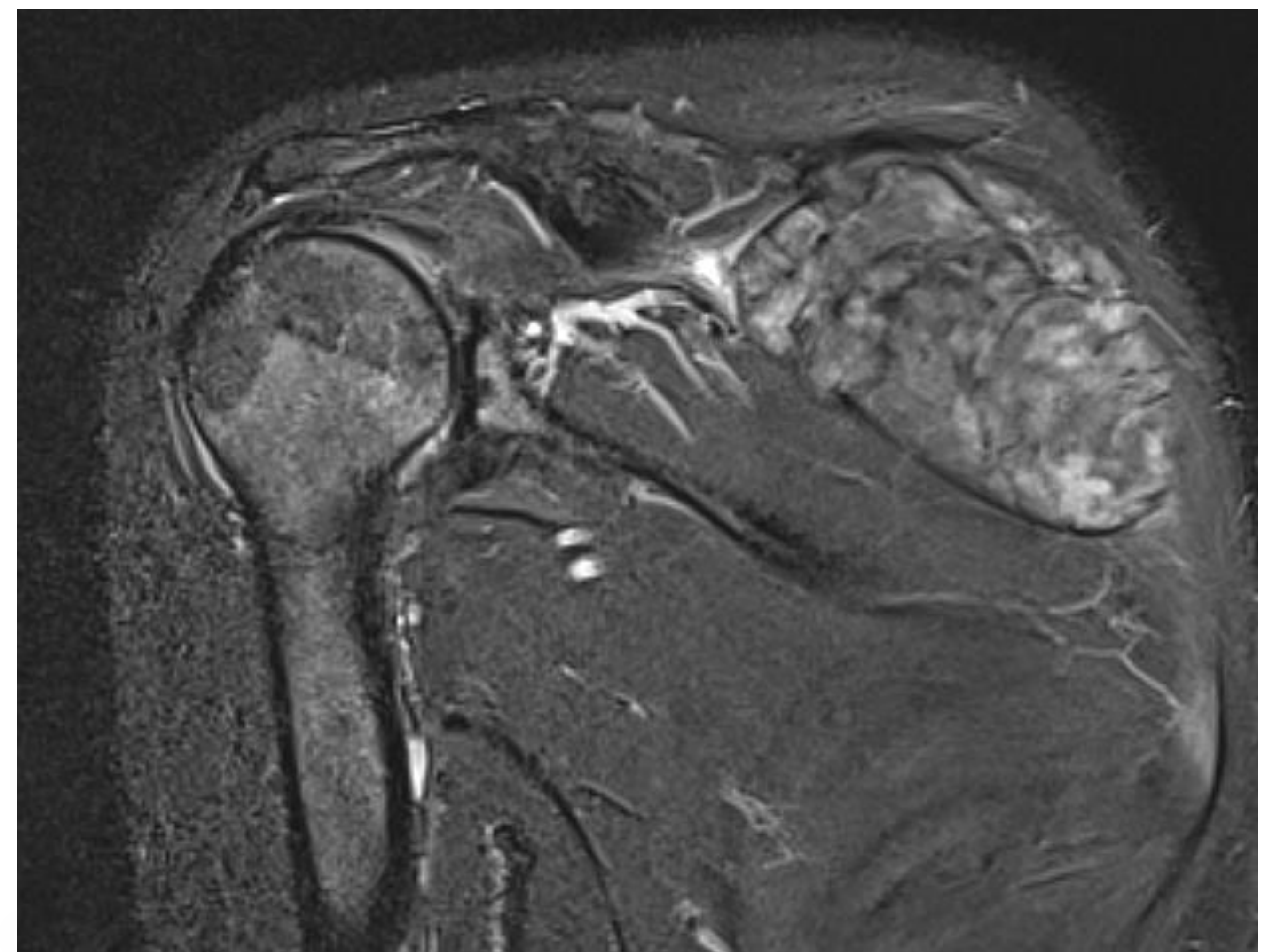
Tumor de células gigantes tratado con escapulectomía parcial. Resultados funcionales.

El tumor de células gigantes es un tumor benigno, pero localmente agresivo. Afecta con mayor frecuencia a la región epifiso-metafisaria de los huesos largos, pero rara vez a los huesos planos por lo que la afectación de la escápula es muy rara.

El tratamiento quirúrgico de los tumores escapulares puede ser extremadamente difícil, y lograr márgenes de resección claros es un desafío debido a limitaciones anatómicas. En concreto la escapulectomía tipo II según Malawer en la que se reseca la escápula y se conserva la articulación glenohumeral logra márgenes aceptablemente amplios de resección del tumor sin necesidad de amputación.

Caso Clínico

Mujer de 26 años, sin antecedentes personales de interés, con diagnóstico de tumor de células gigantes Campanacci III de 82x54x60 mm, sin enfermedad a distancia en el estudio de extensión. Se inició tratamiento neoadyuvante con denosumab 120 mg semanales durante el primer mes continuando con una dosis cada cuatro semanas hasta los seis primeros meses. Se consiguió una reducción del volumen tumoral y modificación de la consistencia interna por lo que se procedió a la escapulectomía parcial tipo II. El dolor postoperatorio fue manejado con bomba de morfina y se inmovilizó con cabestrillo comenzando la rehabilitación a las 7 semanas.



Resultados

No hubo complicaciones postoperatorias y se obtuvieron márgenes quirúrgicos negativos (R0) en el estudio de anatomía patológica. Actualmente, se realiza seguimiento trimestral con RMN hasta los dos primeros años y TAC toracoabdominal a los seis meses. Nueve meses después de la cirugía continua en rehabilitación, tiene una abducción y antepulsión de 60°, no toma tratamiento analgésico, presenta una deformidad leve con respecto a la escápula contralateral y se encuentra satisfecha con el resultado.



Conclusiones

La escapulectomía subtotal que conserva la articulación glenohumeral en pacientes con tumores agresivos de hombro combinada con una rehabilitación exhaustiva consigue resultados funcionales aceptables y satisfacción de los pacientes con una baja tasa de complicaciones.