

Análisis de casos de cut-out mediante la escala *Stability Score System*

Joaquín Prados Moreno, Mariano Sánchez Sánchez,
Maximiliano Sánchez Martos, Jorge Angulo Gutiérrez.
Hospital Universitario Virgen de Valme.

Introducción y objetivos

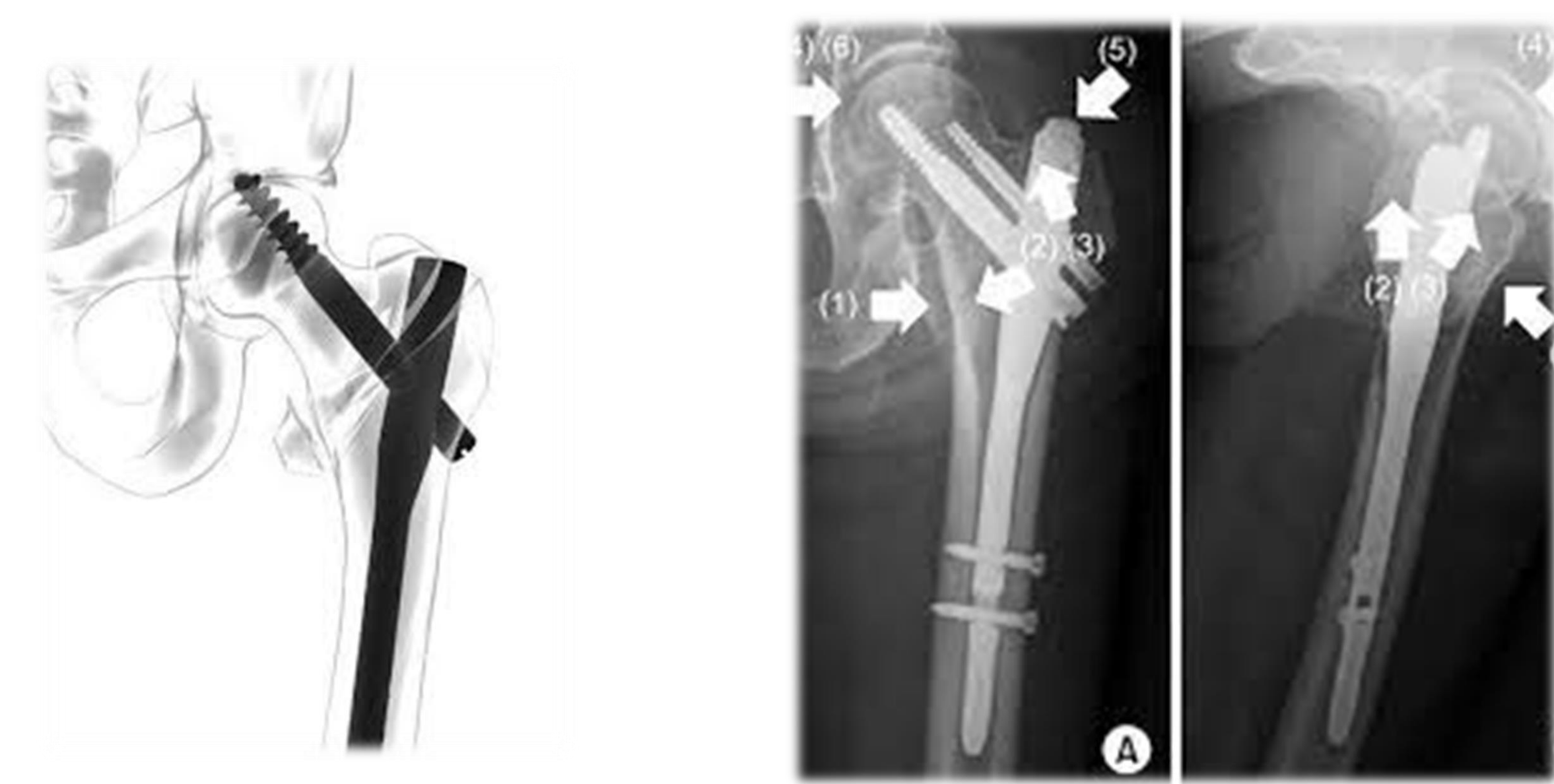
Las fracturas pertrocanteréas de fémur son el tipo de fractura femoral más frecuente, además presentan una incidencia creciente debido al envejecimiento de la población. Este estudio pretende estudiar si una de las complicaciones de este tipo de osteosíntesis, el cut-out, podría predecirse si se analizase la estabilidad de la fijación mediante enclavado endomedular antes, durante y tras la cirugía.

El objetivo de nuestro trabajo es demostrar si existen parámetros radiográficos que puedan predecir si una osteosíntesis mediante enclavado endomedular presenta mayor riesgo de generar una complicación tipo cut-out cuando se analizan mediante la escala: Stability Score System



Material y métodos

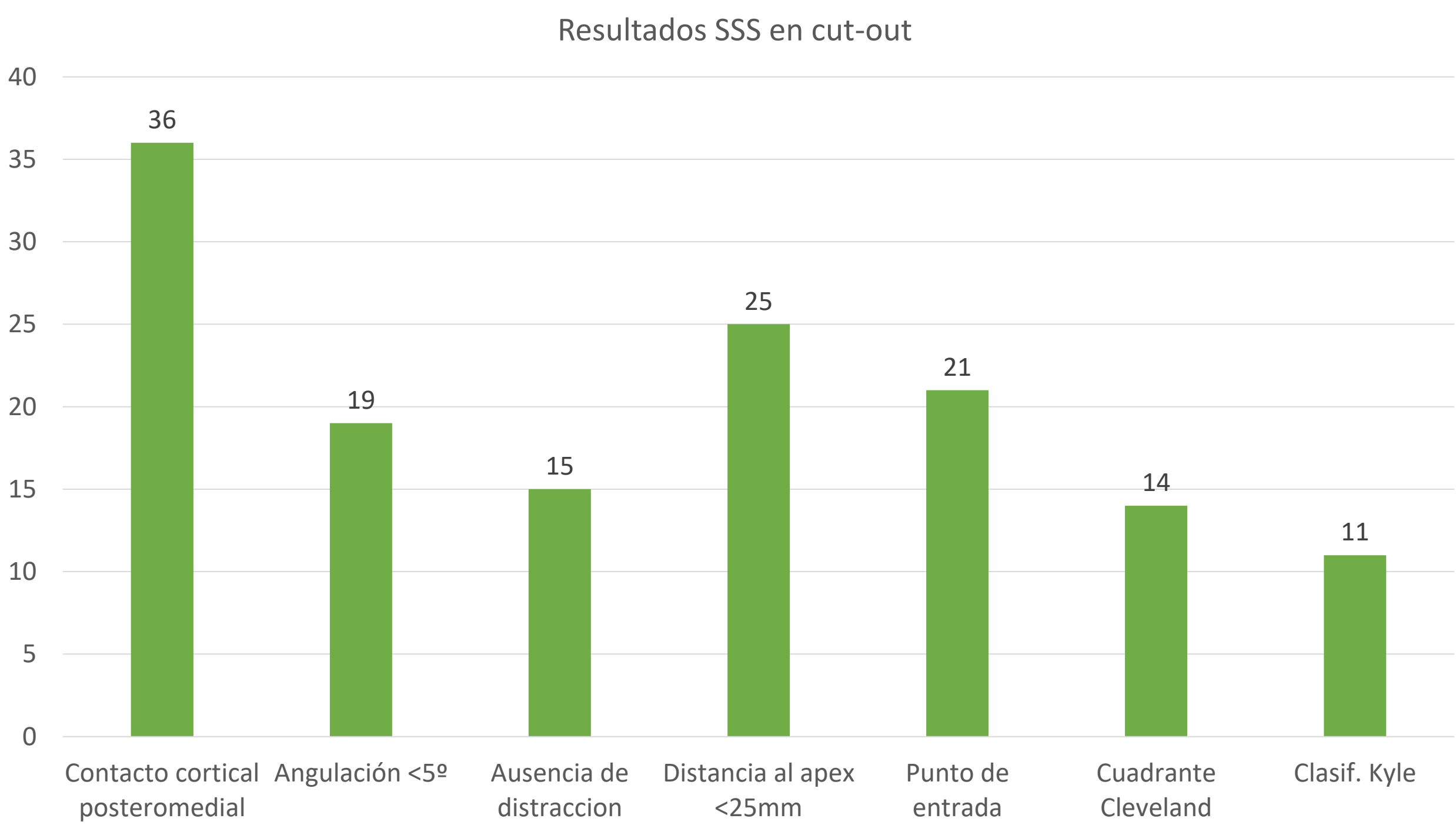
Para nuestro estudio hemos seleccionado 28 casos de fracturas de cadera pertrocanteréas que durante los años 2011-2020 han desarrollado una complicación del tipo cut-out, y los hemos comparado con otros 28 casos de fracturas pertrocanteréas aleatorias que no han presentado tal complicación. A todos ellos se les ha evaluado mediante la escala de estabilidad antes mencionada en la radiografía postoperatoria. Dicha escala valora los siguientes parámetros: contacto de la cortical posteromedial, angulación de la osteosíntesis <5º, ausencia de distracción en el foco de fractura, distancia al ápex de <25mm, punto de entrada del clavo, cuadrantes de Cleveland por los que pasa el tornillo cefálico, y clasificación de Kyle. Cada uno de los parámetros sumará un punto salvo el contacto de la cortical posteromedial que tendrá un valor de 2 puntos, lográndose una puntuación máxima de 8 puntos cuando la estabilidad sea máxima.



Resultados

En cuanto a los resultados, se ha obtenido que en los casos de cut-out, la puntuación media de la escala ha sido de 4,96, mientras que en los controles, se ha obtenido una puntuación de 6,5.

En cuanto a los casos de cut out, puede observarse, que los parámetros que presentan mayor alteración son la ausencia de distracción del foco de fractura, los cuadrantes de Cleveland por los que pasa el tornillo cefálico, y se ha visto que es más frecuente en trazos de fractura mas inestables según la clasificación de Kyle. En el gráfico que se adjunta, se le atribuye una menor puntuación a estos parámetros, ya que en la escala se suman puntos conforme estos parámetros están presentes.



Conclusión

Podría ser útil aplicar dicha escala para valorar si una osteosíntesis mediante enclavado endomedular en una fractura pertrocanterea presenta un riesgo más elevado de desarrollar una complicación tipo cut-out.