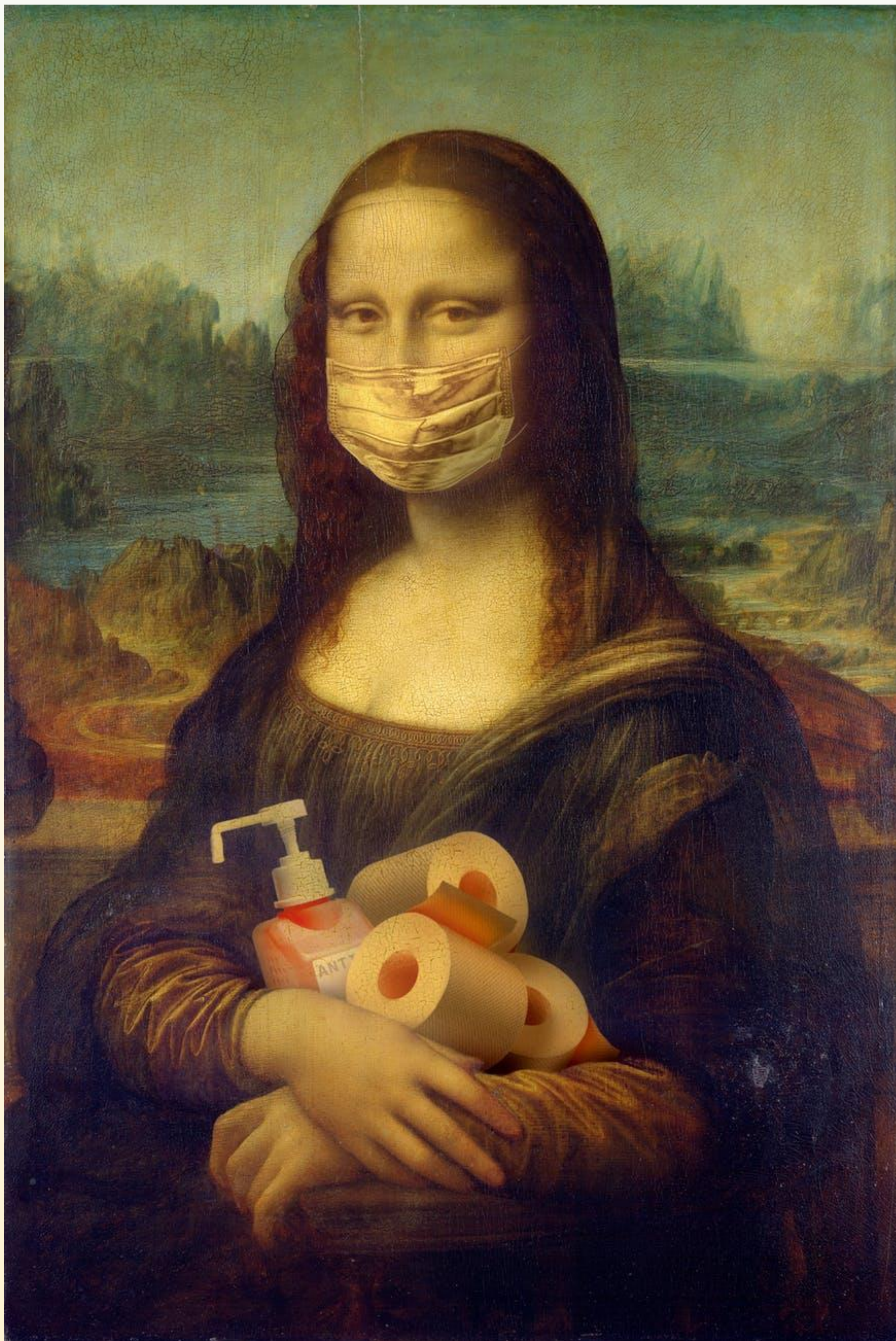


# REPERCUSIONES Y MODIFICACIONES EN LA PRÁCTICA ASISTENCIAL EN NUESTRO HOSPITAL DURANTE LA PANDEMIA MUNDIAL POR COVID-19

**AUTORES:** Iraia Berasategi Noriega, Marta Molinedo Quílez, Natalia Cartiel Marco, Paúl Vicente Alonso de Armiño, Daniel Marín Puyalto. Hospital San Jorge, Huesca.



**INTRODUCCIÓN:** La complicada situación mundial en relación con la pandemia de SARS-CoV-2 ha requerido cambios en la dinámica asistencial de los servicios hospitalarios, y la Cirugía Ortopédica y Traumatología no iba a ser una excepción.

**OBJETIVO:** Se presentan las modificaciones realizadas en nuestro hospital durante el confinamiento domiciliario, además de exponer cifras comparativas del año actual y el anterior, con el objetivo de compartirlas y mejorarlas en caso de que se repita una situación similar.



**MATERIAL Y MÉTODOS:** Dentro del área asistencial del Servicio de Cirugía Ortopédica y Traumatología del área de Huesca, la asistencia de los pacientes Covid-19+ al Hospital San Jorge de la capital. Se han tomado las medidas pertinentes tanto para proteger tanto a los sanitarios expuestos como a los pacientes sanos. Durante este periodo de tiempo, no se han incluido pacientes en lista de espera quirúrgica ni se han realizado intervenciones programadas.

**RESULTADOS:** La carga asistencial total se ha visto reducida, habiéndose reducido las consultas presenciales a la mitad, aproximadamente. Por el contrario, han aumentado tanto las consultas telefónicas como las consultas presenciales de tarde, habiendo triplicado el porcentaje de estas últimas. Durante el periodo de confinamiento domiciliario se han visto reducidas las urgencias traumatológicas en comparación con el año previo, pero no es el caso de la fractura de cadera del anciano, la cual se ha incrementado.

**CONCLUSIÓN:** Con el objetivo de proteger a los pacientes y personal sanitario y evitar aglomeraciones innecesarias y propensas a propagar el virus, se han realizado protocolos estrictos y cambios en la mecánica asistencial.

## BIBLIOGRAFÍA:

1. Neuhaus, V; et al. What are the factors influencing outcome among patients admitted to a hospital with a proximal humeral fracture? Clin Orthop Relat Res (2013) 471:1698–1706.
2. Sanchez Monzó, C; et al. Factores de riesgo en las fracturas de extremidad proximal de húmero. Revista Española de Cirugía Osteoarticular. N.º 244. Vol. 45. OCTUBRE - DICIEMBRE 2010.
3. Sotiriadi-Vlachou, S. Obesity and its relationship with falls, fracture site and bone mineral density in postmenopausal women. JFSF | June 2017 | Vol. 2, No. 2 | 28-32.