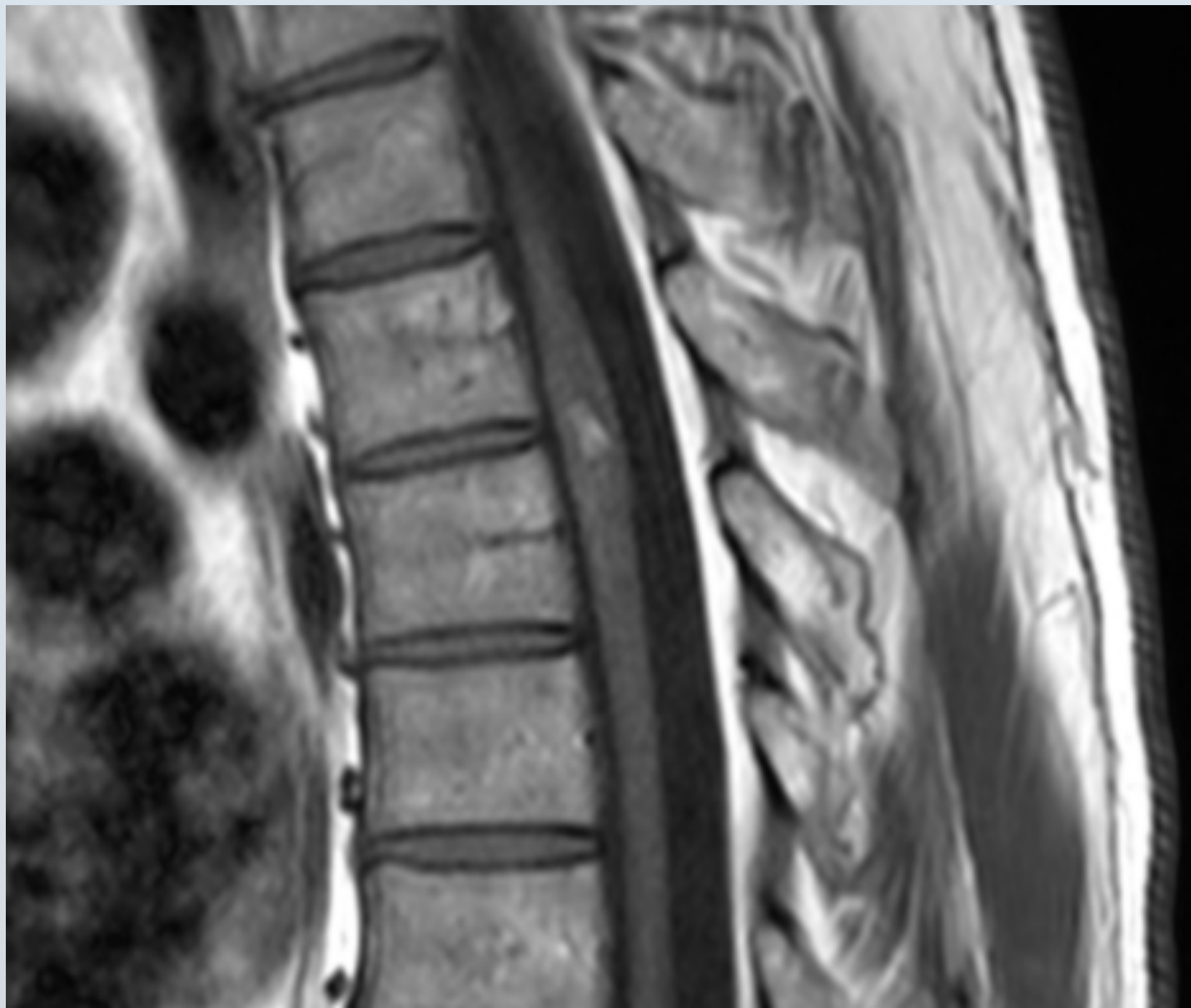


## A Propósito de un Caso: Importancia de la Exploración Neurológica en las Lumbociatalgias

González Alonso, Marcos ; Soto Pérez, Iván; Esparcia Arnedo, Elena; Lozano Muñoz, Ana I.; Hernández Encinas, José A.



### Introducción y Objetivos

Presentamos el caso de un hombre de 57 años que, tras acudir en varias ocasiones a urgencias de atención primaria y urgencias hospitalarias en el periodo de un año por episodios diagnosticados como ciatalgias en miembro inferior derecho, es derivado al servicio de traumatología para valoración aportando una RNM lumbosacra que se informa como extrusión discal L4-L5 derecha con compresión de saco tecal y raíz L5 derecha.

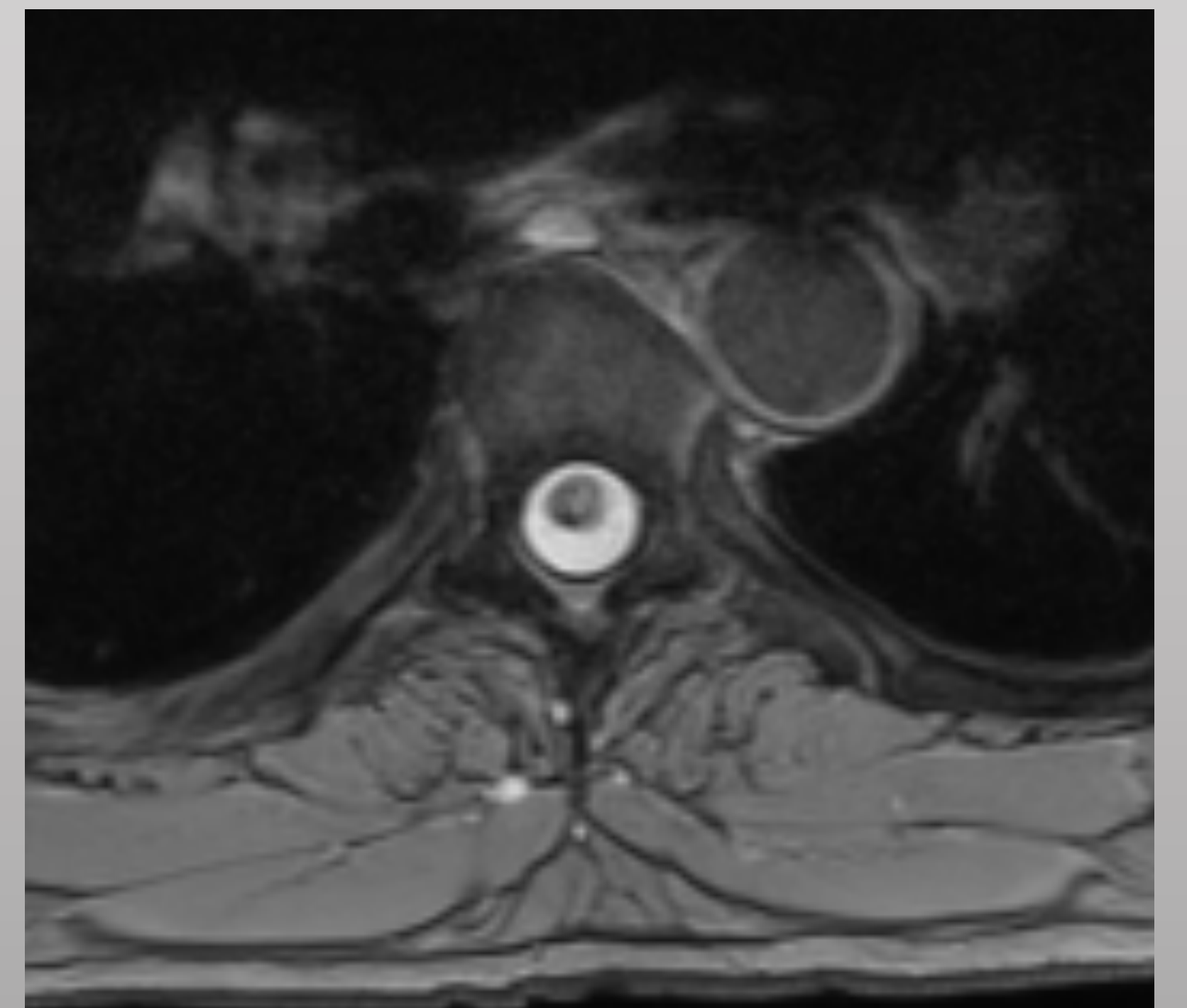
### Material y Métodos

En el momento de nuestra valoración el paciente refería pérdida de fuerza y parestesias en miembro inferior derecho de una semana de evolución. A la exploración física se evidenciaba una fuerza 2/5 para la flexión de la cadera derecha, 3/5 en flexión de rodilla y debilidad para ponerse de talones y puntillas. En la exploración sensitiva superficial presentaba hipoestesia en territorios L3, L4 y L5 derechos así como hipoestesia en hemitórax y hemiabdomen derechos distal al territorio del dermatoma de T6. No presentaba pérdida de control de esfínteres ni hipoestesia en región genital. Los reflejos abdominal, rotuliano y aquileo eran normales. Dada la clínica se decidió ingreso para solicitar estudios de imagen de toda la columna vertebral.

### Resultados

En la RNM se observó una lesión intramedular de 1 x 0,5 cm con señal heterogénea a nivel del disco T5-T6, con focos de menor tamaño hiperintensos en T1 y T2 con edema medular perilesional. Todo ello sugerente de cavernoma intramedular.

Valorado conjuntamente con el servicio de neurocirugía se decidió tratamiento médico con dexametasona 4mg durante 8 días. Tras el tratamiento con corticoesteroides la clínica desapareció y el paciente fue dado de alta a su domicilio, actualmente realiza un seguimiento estrecho por parte de nuestro servicio sin recaídas.



### Conclusiones

La lumbociatalgia es una patología muy frecuente en los servicios de urgencias hospitalarios y de atención primaria. La exploración neurológica permite localizar y caracterizar gran parte de las lesiones tanto a nivel del sistema nervioso central como del sistema nervioso periférico. Por todo ello, este trabajo sirve para evidenciar que una exploración completa y sistemática es fundamental para obtener un diagnóstico correcto.



C O N G R E S O

**secOT58**

SOCIEDAD ESPAÑOLA DE CIRUGÍA ORTOPÉDICA Y TRAUMATOLOGÍA